



Assemblage Italia!.

## CODICI

Unità operativa	10100
Numero scheda	5652
Codice scheda	SUP-10100-0005652
Visibilità scheda	3

## RIFERIMENTO SCHEDA IMMAGINE

Codice IDK della scheda immagine	IMM-10100-0004804
Codice visibilità scheda immagine	3
Tipo di scheda	F
Livello di ricerca	P

## CODICE UNIVOCO

Codice regione	03
Numero di catalogo generale	02115283
Ente schedatore	R03/ Museo di Fotografia Contemporanea
Ente competente	S27

## RELAZIONI

### STRUTTURA COMPLESSA

Livello	7
Codice bene radice	0302115290
Codice IDK della scheda di livello superiore	SUP-10100-0005659

### RELAZIONI CON ALTRI BENI

Tipo relazione	è compreso
Tipo scheda	F
Codice bene	0302115290-0
Codice IDK della scheda correlata	SUP-10100-0005659

## OGGETTO

### OGGETTO

Definizione dell'oggetto	positivo
Natura biblioteconomica dell'oggetto	m
Originalità	originale

### QUANTITA'

Numero oggetti/elementi	1
Numero d'ordine	7

## SOGGETTO

### SOGGETTO

Identificazione	Assemblage Italia!. Borsa di Milano - Interno: ripostiglio - Sedia da ufficio - Aspirapolveri - Scatoloni - Porta aperta
Indicazioni sul soggetto	Fotografia n. 7 inserita nel leporello Assemblage Italia!. La borsa di Milano ha

intrapreso il percorso di digitalizzazione a partire dagli anni 90, al termine di cui l'intera struttura architettonica dell'edificio ha cambiato completamente funzionalità, con lo spazio principale, ovvero la piazza delle grida, che ha modificato radicalmente destinazione d'uso. Le negoziazioni fra persone fisiche sono state sostituite da negoziazioni digitali tramite un sistema intranet. Gli uffici si trovano al primo e secondo piano, mentre il piano terra, che include anche la ex sala delle grida, viene appaltata a privati per eventi professionali e non solo

#### TITOLO

Titolo proprio 1804IT\_prj01545  
Specifiche titolo dell'autore, comunicazione 2018

#### CLASSIFICAZIONE

Altra classificazione reportage  
Tipo classificazione Classificazione per genere fotografico Archivi dell'Immagine - Regione Lombardia

#### THESAURUS

Descrittore interni  
Tipo thesaurus Thesaurus AESS, Archivi dell'Immagine - Regione Lombardia

#### LOCALIZZAZIONE GEOGRAFICO-AMMINISTRATIVA

##### LOCALIZZAZIONE GEOGRAFICO-AMMINISTRATIVA

Stato Italia  
Regione Lombardia  
Provincia MI  
Nome provincia Milano  
Codice Istat comune 015077  
Comune Cinisello Balsamo

#### COLLOCAZIONE SPECIFICA

Tipologia villa  
Qualificazione gentilizia  
Denominazione Villa Ghirlanda Silva  
Denominazione spazio viabilistico via Frova, 10  
Denominazione struttura conservativa - livello 1 Museo di Fotografia Contemporanea  
Denominazione struttura conservativa - livello 2 archivio fotografico  
Tipologia struttura conservativa museo  
Collocazione originaria SI

#### ACCESSIBILITA' DEL BENE

Accessibilità SI

#### UBICAZIONE

##### UBICAZIONE FOTO

Fondo Abitare  
Sezione ABT  
Serie archivistica CANTONI\_Assemblage Italia  
Collocazione cassetiera\_B4

#### LUOGO E DATA DELLA RIPRESA

##### LOCALIZZAZIONE

Stato Italia  
Regione Lombardia  
Provincia MI  
Comune Milano  
Data 2018

#### DATAZIONE GENERICA

Secolo XXI  
Frazione di secolo primo quarto

#### DATAZIONE SPECIFICA

Da 2018  
A 2018

#### DEFINIZIONE CULTURALE

##### AUTORE DELLA FOTOGRAFIA

Autore/Nome scelto Cantoni, Saverio  
Dati anagrafici/estremi cronologici 1985-  
Riferimento all'intervento fotografo principale  
Motivazione dell'attribuzione committenza  
Codice scheda autore AUF-10100-0000143

##### AUTORE DELLA FOTOGRAFIA

Autore/Nome scelto Castellano, Viola  
Dati anagrafici/estremi cronologici 1984-  
Riferimento all'intervento fotografo principale  
Motivazione dell'attribuzione committenza  
Codice scheda autore AUF-10100-0000144

#### CRONOLOGIA

##### CRONOLOGIA GENERICA

Secolo XXI  
Frazione di secolo primo quarto

##### CRONOLOGIA SPECIFICA

Da 2018  
A 2018

##### MOTIVAZIONE CRONOLOGIA

Motivazione documentazione  
Specifiche data committenza

#### PRODUZIONE E DIFFUSIONE

##### RESPONSABILITA'

Ente collettivo/Nome scelto MIBACT  
Riferimento al ruolo committente  
Circostanza bando pubblico "Abitare" ideato e promosso dal Museo di Fotografia Contemporanea  
Data 2018  
Motivazione dell'attribuzione documentazione

##### RESPONSABILITA'

Ente collettivo/Nome scelto Triennale di Milano  
Riferimento al ruolo committente  
Circostanza bando pubblico "Abitare" ideato e promosso dal Museo di Fotografia Contemporanea  
Data 2018  
Motivazione dell'attribuzione documentazione

##### RESPONSABILITA'

Ente collettivo/Nome scelto Fondazione Museo di Fotografia Contemporanea  
Riferimento al ruolo committente  
Circostanza bando pubblico "Abitare" ideato e promosso dal Museo di Fotografia Contemporanea  
Data 2018  
Motivazione dell'attribuzione documentazione

## DATI TECNICI

Indicazione di colore	C
Materia e tecnica	stampa ink-jet / carta
Specifiche tecniche	stampa inkjet su carta montata su leporello

## MISURE

Tipo misure	supporto primario
Unità di misura	mm.
Validità	ca.

## MISURE

Tipo misure	immagine visibile
Unità di misura	mm.

## CONSERVAZIONE

### STATO DI CONSERVAZIONE

Data	2019
Stato di conservazione	buono
Indicazioni specifiche	polvere - pieghe

## CONDIZIONE GIURIDICA E VINCOLI

### ACQUISIZIONE

Tipo acquisizione	committenza
Nome	Cantoni, Saverio/ Castellano, Viola
Data acquisizione	2018
Luogo acquisizione	MI/ Cinisello Balsamo/ Villa Ghirlanda/ Museo di Fotografia Contemporanea/ via Frova, 10

### CONDIZIONE GIURIDICA

Indicazione generica	proprietà privata
Indicazione specifica	Fondazione Museo di Fotografia Contemporanea
Indirizzo	MI/ Cinisello Balsamo/ Via Frova, 10

### COPYRIGHT

Nome	Cantoni, Saverio
Diritti d'autore	autore

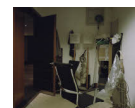
### COPYRIGHT

Nome	Castellano, Viola
Diritti d'autore	autore

## FONTI E DOCUMENTI DI RIFERIMENTO

### DOCUMENTAZIONE FOTOGRAFICA

Genere	documentazione allegata
Tipo	fotografia digitale colore
Codice identificativo	sup_10100_0005652
Visibilità immagine	1
Percorso relativo del file	fondi\ABT
Nome del file	sup_10100_0005652.jpg



## MOSTRE

Titolo	Abitanti. Sette sguardi sull'Italia di oggi
Luogo, sede espositiva, data	Milano (MI), La Triennale, 2018/06/09 - 2018/09/09

## ACCESSO AI DATI

**SPECIFICHE DI ACCESSO AI DATI**

Profilo di accesso	1
Motivazione	bene di proprietà privata

**COMPILAZIONE****COMPILAZIONE**

Data	2019
Nome	Giacometti, Alice
Referente scientifico	Cerletti, Maddalena
Funzionario responsabile	Guerci, Gabriella

**AGGIORNAMENTO-REVISIONE**

Data	2021
Nome	Cerletti, Maddalena

**ANNOTAZIONI**

Osservazioni	Verifica e standardizzazione dei campi relativi alla materia e tecnica e misure (paragrafo MT), campo CLFS-classificazione (2021) Scheda catalografica consegnata alla Regione Lombardia. bando 2019 Verifica e standardizzazione dei campi relativi alla datazione specifica e generica (2020)
--------------	---