



CODICI

| | |
|-------------------|-------------------|
| Unità operativa | 10110 |
| Numero scheda | 423 |
| Codice scheda | SUP-10110-0000423 |
| Visibilità scheda | 3 |

RIFERIMENTO SCHEDA IMMAGINE

| | |
|-----------------------------------|-------------------|
| Codice IDK della scheda immagine | IMM-10110-0000372 |
| Codice visibilità scheda immagine | 3 |
| Tipo di scheda | F |
| Livello di ricerca | I |

CODICE UNIVOCO

| | |
|-----------------------------|--|
| Codice regione | 03 |
| Numero di catalogo generale | 02089846 |
| Ente schedatore | R03/ Regione Lombardia - Museo di Fotografia Contemporanea |
| Ente competente | S27 |

OGGETTO

OGGETTO

| | |
|--------------------------------------|-----------|
| Definizione dell'oggetto | positivo |
| Natura biblioteconomica dell'oggetto | m |
| Originalità | originale |

QUANTITA'

| | |
|-------------------------|---|
| Numero oggetti/elementi | 1 |
|-------------------------|---|

SOGGETTO

SOGGETTO

| | |
|-----------------|--|
| Identificazione | Campagna pubblicitaria per Trussardi Junior - Bambina seduta di profilo con maglione di lana grigio melange - Testa posata su pila di quaderni |
|-----------------|--|

TITOLO

| | |
|-------------------|---|
| Titolo attribuito | Campagna pubblicitaria per Trussardi Junior |
| Specifiche titolo | del catalogatore |

CLASSIFICAZIONE

| | |
|-----------------------|--|
| Altra classificazione | moda |
| Tipo classificazione | Classificazione per genere fotografico Archivi dell'Immagine - Regione Lombardia |

THESAURUS

| | |
|----------------|---|
| Descrittore | abbigliamento |
| Tipo thesaurus | Thesaurus AESS, Archivi dell'Immagine - Regione Lombardia |

THESAURUS

| | |
|----------------|---|
| Descrittore | pubblicità / propaganda |
| Tipo thesaurus | Thesaurus AESS, Archivi dell'Immagine - Regione Lombardia |

THESAURUS

Descrittore infanzia
Tipo thesaurus Thesaurus AESS, Archivi dell'Immagine - Regione Lombardia

LOCALIZZAZIONE GEOGRAFICO-AMMINISTRATIVA

LOCALIZZAZIONE GEOGRAFICO-AMMINISTRATIVA

Stato Italia
Regione Lombardia
Provincia MI
Nome provincia Milano
Codice Istat comune 015077
Comune Cinisello Balsamo

COLLOCAZIONE SPECIFICA

Tipologia villa
Qualificazione gentilizia
Denominazione Villa Ghirlanda Silva
Denominazione spazio viabilistico via Frova, 10
Denominazione struttura Museo di Fotografia Contemporanea
conservativa - livello 1
Denominazione struttura archivio fotografico
conservativa - livello 2
Tipologia struttura conservativa museo

ACCESSIBILITA' DEL BENE

Accessibilità SI
Specifiche su appuntamento

UBICAZIONE

UBICAZIONE FOTO

Fondo Lanfranco Colombo
Sezione CLM
Collocazione CLM_41_STCR_CQ
Segnatura strutturata (da calcolare) CLM_41_STCR_CQ

LUOGO E DATA DELLA RIPRESA

LOCALIZZAZIONE

Stato Italia
Regione Lombardia
Provincia MI
Comune Milano
Data 1982-1991

DATAZIONE GENERICA

Secolo XX
Frazione di secolo ultimo quarto

DATAZIONE SPECIFICA

Da 1982
Validità post
A 1991
Validità ante

DEFINIZIONE CULTURALE

AUTORE DELLA FOTOGRAFIA

Autore/Nome scelto Gastel, Giovanni
Dati anagrafici/estremi cronologici 1955-2021
Riferimento all'intervento fotografo principale
Motivazione dell'attribuzione documentazione

Codice scheda autore AUF-10110-0000003
Sigla per citazione 00000050

CRONOLOGIA

CRONOLOGIA GENERICA

Secolo XX
Frazione di secolo ultimo quarto

CRONOLOGIA SPECIFICA

Da 1982
Validità post
A 1991
Validità ante

MOTIVAZIONE CRONOLOGIA

Motivazione analisi storica

DATI TECNICI

Indicazione di colore C
Materia e tecnica stampa cromogenica / carta

MISURE

Tipo misure supporto primario
Unità di misura mm.
Altezza 265
Larghezza 210
Validità ca.

MISURE

Tipo misure singola immagine
Unità di misura mm.
Altezza 240
Larghezza 190
Validità ca.

MISURE

Tipo misure supporto secondario
Unità di misura mm.
Altezza 500
Larghezza 400
Validità ca.
Formato 40x50

DATI ANALITICI

Indicazioni sull'oggetto Stampa con margine montata su passe-partout e incollata su cartoncino.

CONSERVAZIONE

STATO DI CONSERVAZIONE

Data 2005
Stato di conservazione discreto
Indicazioni specifiche polvere macchie

CONDIZIONE GIURIDICA E VINCOLI

ACQUISIZIONE

Tipo acquisizione donazione
Nome Lanfranco Colombo
Data acquisizione 2003
Luogo acquisizione Milano

CONDIZIONE GIURIDICA

| | |
|-----------------------|--------------------------------------|
| Indicazione generica | proprietà Ente pubblico territoriale |
| Indicazione specifica | Regione Lombardia |
| Indicazione specifica | Regione Lombardia |
| Indirizzo | MI/ Milano/ Via Pola, 12 |
| Indirizzo | MI/ Milano/ Via Pola, 12 |

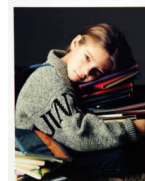
COPYRIGHT

| | |
|------------------|---|
| Nome | Gastel, Giovanni |
| Indirizzo | Giovanni Gastel © Eredi Giovanni Gastel - Regione Lombardia / Museo di Fotografia Contemporanea, Milano-Cinisello Balsamo |
| Diritti d'autore | autore |

FONTI E DOCUMENTI DI RIFERIMENTO

DOCUMENTAZIONE FOTOGRAFICA

| | |
|----------------------------|----------------------------|
| Genere | documentazione allegata |
| Tipo | fotografia digitale colore |
| Collocazione | 2021 |
| Codice identificativo | supp_10110_423 |
| Percorso relativo del file | fondi\CLM |
| Nome del file | supp_10110_423.jpg |



ACCESSO AI DATI

SPECIFICHE DI ACCESSO AI DATI

| | |
|--------------------|---------------------------|
| Profilo di accesso | 1 |
| Motivazione | bene di proprietà privata |

COMPILAZIONE

COMPILAZIONE

| | |
|--------------------------|-------------------|
| Data | 2005 |
| Nome | Prina, Francesca |
| Referente scientifico | Valtorta, Roberta |
| Funzionario responsabile | Sciotto, Pietro |

AGGIORNAMENTO-REVISIONE

| | |
|--------------------------|---------------------|
| Data | 2021 |
| Nome | Caravita, Irene |
| Ente | MFC |
| Referente scientifico | Cerletti, Maddalena |
| Funzionario responsabile | Guerci, Gabriella |

ANNOTAZIONI

| | |
|--------------|--|
| Osservazioni | Verifica e standardizzazione dei campi relativi alla materia e tecnica e misure (paragrafo MT), campo CLFS-classificazione (2021) Scheda catalografica consegnata alla Regione Lombardia. Verifica e standardizzazione dei campi relativi alla datazione specifica e generica (2020) Aggiornamento SGT, SGL (2021) |
|--------------|--|