



## CODICI

Unità operativa	10110
Numero scheda	692
Codice scheda	SUP-10110-0000692
Visibilità scheda	3

## RIFERIMENTO SCHEDA IMMAGINE

Codice IDK della scheda immagine	IMM-10110-0000627
Codice visibilità scheda immagine	3
Tipo di scheda	F
Livello di ricerca	I

## CODICE UNIVOCO

Codice regione	03
Numero di catalogo generale	02090949
Ente schedatore	R03/ Regione Lombardia - Museo di Fotografia Contemporanea
Ente competente	S27

## OGGETTO

### OGGETTO

Definizione dell'oggetto	positivo
Natura biblioteconomica dell'oggetto	m
Originalità	originale

### QUANTITA'

Numero oggetti/elementi	1
-------------------------	---

## SOGGETTO

### SOGGETTO

Identificazione	Campagna pubblicitaria per Trussardi Accessori - Pelletteria - Quattro pochette colorate
Indicazioni sul soggetto	la collezione di pelletteria è la prima prodotta da Nicola Trussardi con il marchio del levriero, già nel 1973 (fonte: Trussardi, Franco Maria Ricci, 1991, p. 199)

## TITOLO

Titolo attribuito	Campagna pubblicitaria per Trussardi Accessori
Specifiche titolo	del catalogatore

## CLASSIFICAZIONE

Altra classificazione	moda
Tipo classificazione	Classificazione per genere fotografico Archivi dell'Immagine - Regione Lombardia

## CLASSIFICAZIONE

Altra classificazione	foto di oggetti
Tipo classificazione	Classificazione per genere fotografico Archivi dell'Immagine - Regione Lombardia

## THESAURUS

Descrittore	pubblicità / propaganda
-------------	-------------------------

Tipo thesaurus Thesaurus AESS, Archivi dell'Immagine - Regione Lombardia

## THESAURUS

Descrittore abbigliamento

Tipo thesaurus Thesaurus AESS, Archivi dell'Immagine - Regione Lombardia

## LOCALIZZAZIONE GEOGRAFICO-AMMINISTRATIVA

### LOCALIZZAZIONE GEOGRAFICO-AMMINISTRATIVA

Stato Italia  
Regione Lombardia  
Provincia MI  
Nome provincia Milano  
Codice Istat comune 015077  
Comune Cinisello Balsamo

### COLLOCAZIONE SPECIFICA

Tipologia villa  
Qualificazione gentilizia  
Denominazione Villa Ghirlanda Silva  
Denominazione spazio viabilistico via Frova, 10  
Denominazione struttura Museo di Fotografia Contemporanea  
conservativa - livello 1  
Denominazione struttura archivio fotografico  
conservativa - livello 2  
Tipologia struttura conservativa museo

### ACCESSIBILITA' DEL BENE

Accessibilità SI  
Specifiche su appuntamento

## UBICAZIONE

### UBICAZIONE FOTO

Fondo Lanfranco Colombo  
Sezione CLM  
Collocazione CLM\_111\_STCHR\_OS\_FOR  
Altra segnatura CLM\_111\_STCHR\_OS\_FOR

## LUOGO E DATA DELLA RIPRESA

### LOCALIZZAZIONE

Stato Italia  
Regione Lombardia  
Provincia MI  
Comune Milano  
Data 1982-1991

### DATAZIONE GENERICA

Secolo XX  
Frazione di secolo ultimo quarto

### DATAZIONE SPECIFICA

Da 1982  
Validità post  
A 1991  
Validità ante

## DEFINIZIONE CULTURALE

### AUTORE DELLA FOTOGRAFIA

Autore/Nome scelto Gastel, Giovanni  
Dati anagrafici/estremi cronologici 1955-2021

Riferimento all'intervento	fotografo principale
Motivazione dell'attribuzione	documentazione
Codice scheda autore	AUF-10110-0000003
Sigla per citazione	00000050

## CRONOLOGIA

### CRONOLOGIA GENERICA

Secolo	XX
Frazione di secolo	ultimo quarto

### CRONOLOGIA SPECIFICA

Da	1982
Validità	post
A	1991
Validità	ante

### MOTIVAZIONE CRONOLOGIA

Motivazione	analisi storica
-------------	-----------------

## DATI TECNICI

Indicazione di colore	C
Materia e tecnica	stampa cibachrome/ilfochrome / carta
Specifiche tecniche	montata su forex

### MISURE

Tipo misure	supporto primario
Unità di misura	mm.
Altezza	700
Larghezza	600
Validità	ca.

### MISURE

Tipo misure	singola immagine
Unità di misura	mm.
Altezza	600
Larghezza	500
Validità	ca.

### MISURE

Tipo misure	supporto secondario
Unità di misura	mm.
Altezza	700
Larghezza	600
Validità	ca.
Formato	60x80

## DATI ANALITICI

Indicazioni sull'oggetto	Stampa incollata su forex.
--------------------------	----------------------------

## CONSERVAZIONE

### STATO DI CONSERVAZIONE

Data	2005
Stato di conservazione	discreto
Indicazioni specifiche	graffi ammaccature del supporto secondario macchie impronte

## CONDIZIONE GIURIDICA E VINCOLI

### ACQUISIZIONE

Tipo acquisizione	donazione
Nome	Lanfranco Colombo

Data acquisizione	2003
Luogo acquisizione	Milano

#### CONDIZIONE GIURIDICA

Indicazione generica	proprietà Ente pubblico territoriale
Indicazione specifica	Regione Lombardia
Indicazione specifica	Regione Lombardia
Indirizzo	MI/ Milano/ Via Pola, 12
Indirizzo	MI/ Milano/ Via Pola, 12

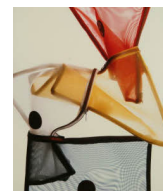
#### COPYRIGHT

Nome	Gastel, Giovanni
Indirizzo	Giovanni Gastel © Eredi Giovanni Gastel - Regione Lombardia / Museo di Fotografia Contemporanea, Milano-Cinisello Balsamo
Diritti d'autore	autore

#### FONTI E DOCUMENTI DI RIFERIMENTO

##### DOCUMENTAZIONE FOTOGRAFICA

Genere	documentazione allegata
Tipo	fotografia digitale colore
Collocazione	2021
Codice identificativo	SUP_10110_0000692
Percorso relativo del file	fondi\CLM
Nome del file	SUP_10110_0000692.jpg



#### ACCESSO AI DATI

##### SPECIFICHE DI ACCESSO AI DATI

Profilo di accesso	1
Motivazione	bene di proprietà privata

#### COMPILAZIONE

##### COMPILAZIONE

Data	2005
Nome	Prina, Francesca
Referente scientifico	Valtorta, Roberta
Funzionario responsabile	Sciotto, Pietro

##### AGGIORNAMENTO-REVISIONE

Data	2021
Nome	Caravita, Irene
Ente	MFC
Referente scientifico	Cerletti, Maddalena
Funzionario responsabile	Guerci, Gabriella

#### ANNOTAZIONI

Osservazioni	Verifica e standardizzazione dei campi relativi alla materia e tecnica e misure (paragrafo MT), campo CLFS-classificazione (2021) Scheda catalografica consegnata alla Regione Lombardia. Verifica e standardizzazione dei campi relativi alla datazione specifica e generica (2020) Aggiornamento SGT, SGL (2021)
--------------	--