

CODICI

Unità operativa	10120
Numero scheda	3085
Codice scheda	SUP-10120-0003085
Visibilità scheda	3

RIFERIMENTO SCHEDA IMMAGINE

Codice IDK della scheda immagine	IMM-10120-0002780
Codice visibilità scheda immagine	3
Tipo di scheda	F

CODICE UNIVOCO

Codice regione	03
Ente schedatore	R03/ Museo di Fotografia Contemporanea
Ente competente	S27

OGGETTO

OGGETTO

Definizione dell'oggetto	unicum
Natura biblioteconomica dell'oggetto	m
Originalità	originale

QUANTITA'

Numero oggetti/elementi	1
Completa/incompleta	completa

SOGGETTO

SOGGETTO

Identificazione	Composizione astratta - Gambe piegate
-----------------	---------------------------------------

TITOLO

Titolo proprio	N.4 Dentro a..
Specifiche titolo	dell'autore: scritto a mano su etichetta adesiva sul supporto secondario

TITOLO

Titolo attribuito	N.4 Dentro a..., 1979
Specifiche titolo	didascalia mostra "Ritratto paesaggio astratto. Tre percorsi nelle collezioni", Cinisello Balsamo, Museo di Fotografia Contemporanea, 2021

CLASSIFICAZIONE

Altra classificazione	foto artistica / di ricerca
Tipo classificazione	Classificazione per genere fotografico Archivi dell'Immagine - Regione Lombardia

THESAURUS

Descrittore	corpo/figura umana
Tipo thesaurus	Thesaurus AESS, Archivi dell'Immagine - Regione Lombardia

LOCALIZZAZIONE GEOGRAFICO-AMMINISTRATIVA

LOCALIZZAZIONE GEOGRAFICO-AMMINISTRATIVA

Stato	Italia
Regione	Lombardia
Provincia	MI
Nome provincia	Milano
Codice Istat comune	015077
Comune	Cinisello Balsamo

COLLOCAZIONE SPECIFICA

Tipologia	villa
Qualificazione	gentilizia
Denominazione	Villa Ghirlanda Silva
Denominazione spazio viabilistico	via Frova, 10
Denominazione struttura conservativa - livello 1	Museo di Fotografia Contemporanea
Denominazione struttura conservativa - livello 2	archivio fotografico
Tipologia struttura conservativa	museo

UBICAZIONE

UBICAZIONE FOTO

Fondo	Raccolta antologica
Sezione	RCCANT
Collocazione	RCCANT_1_PL_VN
Segnatura strutturata (da calcolare)	RCCANT_1_PL_VN

STIMA

Stima	E 1.500,00
Data stima	2015
Motivazione della stima	valore fornito dall'autore

LUOGO E DATA DELLA RIPRESA

LOCALIZZAZIONE

Stato	Italia
Regione	Trentino-Alto Adige
Provincia	TR
Comune	Trento
Data	1979

DATAZIONE GENERICA

Secolo	XX
Frazione di secolo	ultimo quarto

DATAZIONE SPECIFICA

Da	1979
Validità	ca.
A	1980
Validità	ca.

DEFINIZIONE CULTURALE

AUTORE DELLA FOTOGRAFIA

Autore/Nome scelto	Strati, Antonio
Dati anagrafici/estremi cronologici	1949-
Riferimento all'intervento	fotografo principale
Motivazione dell'attribuzione	firma
Codice scheda autore	AUF-10120-0000120

CRONOLOGIA

CRONOLOGIA GENERICA

Secolo	XX
Frazione di secolo	ultimo quarto

CRONOLOGIA SPECIFICA

Da	1979
Validità	ca.
A	1980
Validità	ca.

MOTIVAZIONE CRONOLOGIA

Motivazione	iscrizione
Specifiche	scritto a mano dall'autore su etichetta su supporto secondario

DATI TECNICI

Indicazione di colore	C
Materia e tecnica	polaroid
Specifiche tecniche	SX70 Interventi manuali a pressione

MISURE

Tipo misure	supporto primario
Unità di misura	mm.
Altezza	108
Larghezza	88
Validità	ca.

MISURE

Tipo misure	supporto secondario
Unità di misura	mm.
Altezza	175
Larghezza	234
Validità	ca.

MISURE

Tipo misure	passepartout
Unità di misura	mm.
Altezza	199
Larghezza	300
Validità	ca.
Formato	21x30
Altri formati	175 x 234 mm

DATI ANALITICI

ISCRIZIONI

Classe di appartenenza	didascalica
Tecnica di scrittura	a penna
Posizione	supporto secondario: verso: al centro
Trascrizione	[su etichetta adesiva] antonio strati 1979/80 N.4 Dentro a...

ISCRIZIONI

Classe di appartenenza	didascalica
Tecnica di scrittura	a matita
Posizione	supporto secondario: verso: in basso: al centro
Trascrizione	24

CONSERVAZIONE

STATO DI CONSERVAZIONE

Data	2011
Stato di conservazione	buono

CONDIZIONE GIURIDICA E VINCOLI

ACQUISIZIONE

Tipo acquisizione donazione
Nome Strati, Antonio

CONDIZIONE GIURIDICA

Indicazione generica proprietà privata
Indicazione specifica Fondazione Museo di Fotografia Contemporanea
Indirizzo MI/ Cinisello Balsamo/ Via Frova, 10

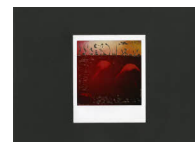
COPYRIGHT

Nome Strati, Antonio
Indirizzo © Antonio Strati - Museo di Fotografia Contemporanea, Milano-Cinisello Balsamo
Diritti d'autore autore

FONTI E DOCUMENTI DI RIFERIMENTO

DOCUMENTAZIONE FOTOGRAFICA

Genere documentazione allegata
Tipo fotografia digitale colore
Codice identificativo sup_10120_0003085
Percorso relativo del file fondi\RCCANT
Nome del file sup_10120_0003085.jpg



MOSTRE

Titolo Ritratto Paesaggio Astratto. Tre percorsi nelle collezioni
Luogo, sede espositiva, data Cinisello Balsamo (MI), Museo di Fotografia Contemporanea, 2021/02/25 - 2021/05/30

ACCESSO AI DATI

SPECIFICHE DI ACCESSO AI DATI

Profilo di accesso 1
Motivazione bene di proprietà privata

COMPILAZIONE

COMPILAZIONE

Data 2011
Nome Valente, Lucia
Referente scientifico Valtorta, Roberta
Funzionario responsabile Guerci, Gabriella

AGGIORNAMENTO-REVISIONE

Data 2016
Nome Cerletti, Maddalena
Ente MFC
Referente scientifico Valtorta, Roberta
Funzionario responsabile Guerci, Gabriella

AGGIORNAMENTO-REVISIONE

Data 2021
Nome Cerletti, Maddalena
Referente scientifico Cerletti, Maddalena
Funzionario responsabile Guerci, Gabriella

AGGIORNAMENTO-REVISIONE

Data 2022

Nome	Mazzoni, Chiara
Ente	MFC
Referente scientifico	Cerletti, Maddalena
Funzionario responsabile	Guerci, Gabriella

ANNOTAZIONI

Osservazioni	Aggiornamento dei campi SGL-titolo (paragrafo SG), MIS-misure (paragrafo MT), MST-mostre (paragrafo DO), UBF-collocazione (paragrafo UB) (2022) Verifica e standardizzazione dei campi relativi alla materia e tecnica e misure (paragrafo MT), campo CLFS-classificazione (2021) Verifica e standardizzazione dei campi relativi alla datazione specifica e generica (2020)
--------------	--