



CODICI

| | |
|-------------------|-------------------|
| Unità operativa | 10120 |
| Numero scheda | 3277 |
| Codice scheda | SUP-10120-0003277 |
| Visibilità scheda | 3 |

RIFERIMENTO SCHEDA IMMAGINE

| | |
|-----------------------------------|-------------------|
| Codice IDK della scheda immagine | IMM-10120-0002966 |
| Codice visibilità scheda immagine | 3 |
| Tipo di scheda | F |
| Livello di ricerca | I |

CODICE UNIVOCO

| | |
|-----------------|--|
| Codice regione | 03 |
| Ente schedatore | R03/ Museo di Fotografia Contemporanea |
| Ente competente | S27 |

OGGETTO

OGGETTO

| | |
|--------------------------------------|-----------|
| Definizione dell'oggetto | positivo |
| Natura biblioteconomica dell'oggetto | m |
| Originalità | originale |

QUANTITA'

| | |
|-------------------------|----------|
| Numero oggetti/elementi | 1 |
| Completa/incompleta | completa |

SOGGETTO

SOGGETTO

| | |
|-----------------|--|
| Identificazione | Terreno sassoso - fili per biancheria con mollette - pantaloni - bacinella verde - vegetazione |
|-----------------|--|

TITOLO

| | |
|-------------------|------------------|
| Titolo attribuito | Ambiente |
| Specifiche titolo | del catalogatore |

CLASSIFICAZIONE

| | |
|-----------------------|--|
| Altra classificazione | foto artistica / di ricerca |
| Tipo classificazione | Classificazione per genere fotografico Archivi dell'Immagine - Regione Lombardia |

THESAURUS

| | |
|----------------|---|
| Descrittore | ambiente antropizzato |
| Tipo thesaurus | Thesaurus AESS, Archivi dell'Immagine - Regione Lombardia |

LOCALIZZAZIONE GEOGRAFICO-AMMINISTRATIVA

LOCALIZZAZIONE GEOGRAFICO-AMMINISTRATIVA

| | |
|-------|--------|
| Stato | Italia |
|-------|--------|

| | |
|---------------------|-------------------|
| Regione | Lombardia |
| Provincia | MI |
| Nome provincia | Milano |
| Codice Istat comune | 015077 |
| Comune | Cinisello Balsamo |

COLLOCAZIONE SPECIFICA

| | |
|--|-----------------------------------|
| Tipologia | villa |
| Qualificazione | gentilizia |
| Denominazione | Villa Ghirlanda Silva |
| Denominazione spazio viabilistico | via Frova, 10 |
| Denominazione struttura conservativa - livello 1 | Museo di Fotografia Contemporanea |
| Denominazione struttura conservativa - livello 2 | archivio fotografico |
| Tipologia struttura conservativa | museo |

UBICAZIONE

UBICAZIONE FOTO

| | |
|--------------------------------------|-------------------------|
| Fondo | Viaggio in Italia |
| Sezione | VGGITA |
| Collocazione | VGGITA_NON MONTATE_A_33 |
| Segnatura strutturata (da calcolare) | VGGITA_NON MONTATE_A_33 |

STIMA

| | |
|-------------------------|--------------------------------------|
| Stima | E 3.000 |
| Data stima | 2013 |
| Motivazione della stima | elenco valori Valtorta dicembre 2013 |

LUOGO E DATA DELLA RIPRESA

LOCALIZZAZIONE

| | |
|-----------|------------|
| Stato | Italia |
| Regione | Basilicata |
| Provincia | MT |
| Comune | Accettura |
| Data | 1979 |

DATAZIONE GENERICA

| | |
|--------------------|---------------|
| Secolo | XX |
| Frazione di secolo | ultimo quarto |

DATAZIONE SPECIFICA

| | |
|----|------|
| Da | 1979 |
| A | 1979 |

DEFINIZIONE CULTURALE

AUTORE DELLA FOTOGRAFIA

| | |
|-------------------------------------|----------------------|
| Autore/Nome scelto | Cresci, Mario |
| Dati anagrafici/estremi cronologici | 1942- |
| Riferimento all'intervento | fotografo principale |
| Motivazione dell'attribuzione | confronto |
| Motivazione dell'attribuzione | documentazione |
| Codice scheda autore | AUF-MI170-0000023 |
| Sigla per citazione | 00000023 |

CRONOLOGIA

CRONOLOGIA GENERICA

| | |
|--------|----|
| Secolo | XX |
|--------|----|

Frazione di secolo ultimo quarto

CRONOLOGIA SPECIFICA

Da 1980
Validità ca.
A 1984
Validità ca.

MOTIVAZIONE CRONOLOGIA

Motivazione confronto

DATI TECNICI

Indicazione di colore C
Materia e tecnica stampa cibachrome/ilfochrome / carta

MISURE

Tipo misure supporto primario
Unità di misura mm.
Altezza 298
Larghezza 404
Validità ca.
Formato 30x40
Altri formati 298 x 404 mm

CONSERVAZIONE

STATO DI CONSERVAZIONE

Data 2011
Stato di conservazione buono
Indicazioni specifiche deformazioni

CONDIZIONE GIURIDICA E VINCOLI

ACQUISIZIONE

Tipo acquisizione deposito
Nome Carlo Garzia
Data acquisizione 2009
Luogo acquisizione MI/ Cinisello Balsamo/ Villa Ghirlanda/ Museo di Fotografia Contemporanea/ via Frova, 10

CONDIZIONE GIURIDICA

Indicazione generica proprietà privata
Indicazione specifica Cresci, Mario

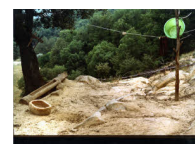
COPYRIGHT

Nome Cresci, Mario
Indirizzo © Mario Cresci - Museo di Fotografia Contemporanea, Milano-Cinisello Balsamo
Diritti d'autore autore

FONTI E DOCUMENTI DI RIFERIMENTO

DOCUMENTAZIONE FOTOGRAFICA

Genere documentazione allegata
Tipo fotografia digitale colore
Codice identificativo sup_10120_0003277
Percorso relativo del file fondi\VGGITA
Nome del file sup_10120_0003277.jpg



ACCESSO AI DATI

SPECIFICHE DI ACCESSO AI DATI

| | |
|--------------------|---------------------------|
| Profilo di accesso | 1 |
| Motivazione | bene di proprietà privata |

COMPILAZIONE**COMPILAZIONE**

| | |
|--------------------------|-------------------|
| Data | 2011 |
| Nome | Valente, Lucia |
| Referente scientifico | Valtorta, Roberta |
| Funzionario responsabile | Guerci, Gabriella |

AGGIORNAMENTO-REVISIONE

| | |
|--------------------------|-------------------|
| Data | 2015 |
| Nome | Bianchi, Arianna |
| Ente | MFC |
| Referente scientifico | Valtorta, Roberta |
| Funzionario responsabile | Guerci, Gabriella |

AGGIORNAMENTO-REVISIONE

| | |
|------|---------------------|
| Data | 2021 |
| Nome | Cerletti, Maddalena |

ANNOTAZIONI

| | |
|--------------|---|
| Osservazioni | Verifica e standardizzazione dei campi relativi alla materia e tecnica e misure (paragrafo MT), campo CLFS-classificazione (2021) numero di inventario: 99 proveniente da scatola 4 "Viaggio in Italia" GARZIA Verifica e standardizzazione dei campi relativi alla datazione specifica e generica (2020) |
|--------------|---|