

CODICI

Unità operativa	3g050
Numero scheda	98
Codice scheda	SUP-3g050-000098
Visibilità scheda	3

RIFERIMENTO SCHEDA IMMAGINE

Codice IDK della scheda immagine	IMM-3g050-000098
Codice visibilità scheda immagine	3
Tipo di scheda	F
Livello di ricerca	P

CODICE UNIVOCO

Codice regione	03
Numero di catalogo generale	02113637
Ente schedatore	R03/ Museo di Fotografia Contemporanea
Ente competente	S27

OGGETTO

OGGETTO

Definizione dell'oggetto	diapositiva
Natura biblioteconomica dell'oggetto	m
Originalità	originale

QUANTITA'

Numero oggetti/elementi	1
-------------------------	---

SOGGETTO

SOGGETTO

Identificazione	Milano - Abitazione di Maria Callas: interno - Ritratto femminile a mezzo busto: Maria Callas (cantante lirica) - Costume di scena La Traviata
Nomi	Callas, Maria

TITOLO

Titolo attribuito	Maria Meneghini Callas
Specifiche titolo	del catalogatore

CLASSIFICAZIONE

Altra classificazione	ritratto
Tipo classificazione	Classificazione per genere fotografico Archivi dell'Immagine - Regione Lombardia

THESAURUS

Descrittore	biografia / ritratto
Tipo thesaurus	Thesaurus AESS, Archivi dell'Immagine - Regione Lombardia

THESAURUS

Descrittore	abbigliamento
Tipo thesaurus	Thesaurus AESS, Archivi dell'Immagine - Regione Lombardia

THESAURUS

Descrittore abitazione
Tipo thesaurus Thesaurus AESS, Archivi dell'Immagine - Regione Lombardia

THESAURUS

Descrittore interni
Tipo thesaurus Thesaurus AESS, Archivi dell'Immagine - Regione Lombardia

LOCALIZZAZIONE GEOGRAFICO-AMMINISTRATIVA**LOCALIZZAZIONE GEOGRAFICO-AMMINISTRATIVA**

Stato Italia
Regione Lombardia
Provincia MI
Nome provincia Milano
Codice Istat comune 015077
Comune Cinisello Balsamo

COLLOCAZIONE SPECIFICA

Tipologia villa
Qualificazione gentilizia
Denominazione Villa Ghirlanda Silva
Altra denominazione Museo di Fotografia Contemporanea
Denominazione spazio viabilistico via Frova, 10
Denominazione struttura Museo di Fotografia Contemporanea
conservativa - livello 1
Denominazione struttura archivio fotografico
conservativa - livello 2
Tipologia struttura conservativa museo
Collocazione originaria NO

ACCESSIBILITA' DEL BENE

Accessibilità SI
Specifiche su appuntamento

ALTRE LOCALIZZAZIONI GEOGRAFICO-AMMINISTRATIVE

Tipo di localizzazione luogo di provenienza

LOCALIZZAZIONE GEOGRAFICO-AMMINISTRATIVA

Stato Italia
Regione Lombardia
Provincia MI
Comune Milano

COLLOCAZIONE SPECIFICA

Tipologia palazzo
Qualificazione residenziale
Denominazione spazio viabilistico Piazza del Tricolore, 2
Denominazione struttura Archivio Federico Patellani
conservativa - livello 1

DATA

Data uscita 2002

ALTRE LOCALIZZAZIONI GEOGRAFICO-AMMINISTRATIVE

Tipo di localizzazione luogo di deposito

LOCALIZZAZIONE GEOGRAFICO-AMMINISTRATIVA

Stato Italia
Regione Lombardia
Provincia MI

Comune	Milano
COLLOCAZIONE SPECIFICA	
Tipologia	palazzo
Qualificazione	regionale
Denominazione	Direzione Generale Cultura - Regione Lombardia
Denominazione spazio viabilistico	Piazza IV Novembre, 5
Denominazione struttura conservativa - livello 1	Archivi dell'Immagine - Regione Lombardia

DATA

Data ingresso	1998
Data uscita	2002

UBICAZIONE

UBICAZIONE FOTO

Fondo	Federico Patellani
Sezione	PTL
Serie archivistica	PTL_POST_L
Collocazione	116835

INVENTARIO

Numero di inventario generale	116835
-------------------------------	--------

LUOGO E DATA DELLA RIPRESA

LOCALIZZAZIONE

Stato	Italia
Regione	Lombardia
Provincia	MI
Comune	Milano
Data	1957

DATAZIONE GENERICA

Secolo	XX
Frazione di secolo	metà

DATAZIONE SPECIFICA

Da	1957
A	1957

DEFINIZIONE CULTURALE

AUTORE DELLA FOTOGRAFIA

Autore/Nome scelto	Patellani, Federico
Dati anagrafici/estremi cronologici	1911-1977
Riferimento all'intervento	fotografo principale
Motivazione dell'attribuzione	contesto
Codice scheda autore	AUF-10120-0000101
Sigla per citazione	00000025

CRONOLOGIA

CRONOLOGIA GENERICA

Secolo	XX
Frazione di secolo	metà

CRONOLOGIA SPECIFICA

Da	1957
A	1957

MOTIVAZIONE CRONOLOGIA

Motivazione	documentazione
-------------	----------------

Specifiche schede servizio Patellani

DATI TECNICI

Indicazione di colore C
Materia e tecnica gelatina bromuro d'argento/pellicola in rullo diapositiva (acetato)

MISURE

Tipo misure supporto primario
Unità di misura mm.
Altezza 60
Larghezza 60
Formato 6x6
Altri formati 60 x 60 mm

CONSERVAZIONE

STATO DI CONSERVAZIONE

Data 2018
Stato di conservazione discreto

CONDIZIONE GIURIDICA E VINCOLI

ACQUISIZIONE

Tipo acquisizione deposito
Nome Regione Lombardia
Data acquisizione 2002
Luogo acquisizione MI/ Cinisello Balsamo/ Villa Ghirlanda/ Museo di Fotografia Contemporanea/ via Frova, 10

CONDIZIONE GIURIDICA

Indicazione generica proprietà privata
Indicazione specifica Patellani, Aldo
Indirizzo MI/ Milano/ Piazza del Tricolore, 2

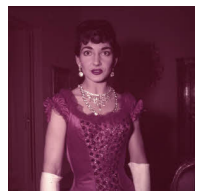
COPYRIGHT

Nome Patellani, Aldo
Indirizzo Federico Patellani © Archivio Federico Patellani - Regione Lombardia / Museo di Fotografia Contemporanea, Milano-Cinisello Balsamo
Data di scadenza 2047
Diritti d'autore eredi autore

FONTI E DOCUMENTI DI RIFERIMENTO

DOCUMENTAZIONE FOTOGRAFICA

Genere documentazione allegata
Tipo fotografia digitale colore
Codice identificativo sup_3g050_0000098
Visibilità immagine 1
Percorso relativo del file fondi\PTL
Nome del file sup_3g050_0000098.jpg



ACCESSO AI DATI

SPECIFICHE DI ACCESSO AI DATI

Profilo di accesso 1
Motivazione bene di proprietà privata

COMPILAZIONE

COMPILAZIONE

Data	2018
Nome	Cicalini, Giorgia
Referente scientifico	Cerletti, Maddalena
Funzionario responsabile	Guerci, Gabriella

AGGIORNAMENTO-REVISIONE

Data	2020
Nome	Cerletti, Maddalena
Referente scientifico	Cerletti, Maddalena
Funzionario responsabile	Guerci, Gabriella

AGGIORNAMENTO-REVISIONE

Data	2021
Nome	Cerletti, Maddalena

ANNOTAZIONI

Osservazioni	Verifica e standardizzazione dei campi relativi alla materia e tecnica e misure (paragrafo MT), campo CLFS-classificazione (2021) Scheda catalografica consegnata alla Regione Lombardia. aggiornati campi LC, LA, TU bando 2018 ATTENZIONE: da togliere in LA istanza con in PRCU piazza IV Novembre, 5 Verifica e standardizzazione dei campi relativi alla datazione specifica e generica (2020)
--------------	---