



## CODICI

Unità operativa	3g050
Numero scheda	777
Codice scheda	SUP-3g050-0000777
Visibilità scheda	3

## RIFERIMENTO SCHEDA IMMAGINE

Codice IDK della scheda immagine	IMM-3g050-0000732
Codice visibilità scheda immagine	3
Tipo di scheda	F
Livello di ricerca	I

## CODICE UNIVOCO

Codice regione	03
Ente schedatore	R03/ Museo di Fotografia Contemporanea
Ente competente	S27

## OGGETTO

### OGGETTO

Definizione dell'oggetto	positivo
Natura biblioteconomica dell'oggetto	m
Originalità	originale

### QUANTITA'

Numero oggetti/elementi	1
-------------------------	---

## SOGGETTO

### SOGGETTO

Identificazione	Ritratto femminile a mezzo busto: donna di profilo - Fiori
-----------------	--

### TITOLO

Titolo attribuito	Donna con fiori
Specifiche titolo	del catalogatore

### CLASSIFICAZIONE

Altra classificazione	foto artistica / di ricerca
Tipo classificazione	Classificazione per genere fotografico Archivi dell'Immagine - Regione Lombardia

### CLASSIFICAZIONE

Altra classificazione	ritratto
Tipo classificazione	Classificazione per genere fotografico Archivi dell'Immagine - Regione Lombardia

### THESAURUS

Descrittore	biografia / ritratto
Tipo thesaurus	Thesaurus AESS, Archivi dell'Immagine - Regione Lombardia

### THESAURUS

Descrittore	corpo/figura umana
-------------	--------------------

**LOCALIZZAZIONE GEOGRAFICO-AMMINISTRATIVA****LOCALIZZAZIONE GEOGRAFICO-AMMINISTRATIVA**

Stato	Italia
Regione	Lombardia
Provincia	MI
Nome provincia	Milano
Codice Istat comune	015077
Comune	Cinisello Balsamo

**COLLOCAZIONE SPECIFICA**

Tipologia	villa
Qualificazione	gentilizia
Denominazione	Villa Ghirlanda Silva
Denominazione spazio viabilistico	via Frova, 10
Denominazione struttura conservativa - livello 1	Museo di Fotografia Contemporanea
Denominazione struttura conservativa - livello 2	archivio fotografico
Tipologia struttura conservativa	museo
Collocazione originaria	SI

**ACCESSIBILITA' DEL BENE**

Accessibilità	SI
---------------	----

**UBICAZIONE****UBICAZIONE FOTO**

Fondo	Lanfranco Colombo
Sezione	CLM
Contenitore	sc. 1504
Collocazione	CLM_142_STCR_CQ
Segnatura strutturata (da calcolare)	CLM_142_STCR_CQ

**LUOGO E DATA DELLA RIPRESA**

Data	1975 ca.-1985 ca.
------	-------------------

**DATAZIONE GENERICA**

Secolo	XX
Frazione di secolo	ultimo quarto

**DATAZIONE SPECIFICA**

Da	1975
Validità	ca.
A	1985
Validità	ca.

**DEFINIZIONE CULTURALE****AUTORE DELLA FOTOGRAFIA**

Autore/Nome scelto	Monselles, Verita
Dati anagrafici/estremi cronologici	1929-2005
Riferimento all'intervento	fotografo principale
Motivazione dell'attribuzione	iscrizione
Codice scheda autore	AUF-3g050-0000004

**CRONOLOGIA****CRONOLOGIA GENERICA**

Secolo	XX
--------	----

Frazione di secolo ultimo quarto

#### CRONOLOGIA SPECIFICA

Da 1975  
Validità ca.  
A 1985  
Validità ca.

#### DATI TECNICI

Indicazione di colore C  
Materia e tecnica stampa cromogenica / carta

#### MISURE

Tipo misure immagine visibile  
Unità di misura mm.  
Altezza 405  
Larghezza 297  
Validità ca.

#### MISURE

Tipo misure cornice  
Unità di misura mm.  
Altezza 500  
Larghezza 400

#### MISURE

Tipo misure passepartout  
Unità di misura mm.  
Altezza 500  
Larghezza 400  
Validità ca.  
Formato 40x50  
Altri formati 402 x 297 mm

#### DATI ANALITICI

##### ISCRIZIONI

Classe di appartenenza copyright  
Tecnica di scrittura a penna  
Posizione supporto secondario: verso: in alto a sinistra  
Trascrizione Monselles n°2

#### CONSERVAZIONE

##### STATO DI CONSERVAZIONE

Riferimento alla parte Immagine visibile  
Data 2018  
Stato di conservazione discreto  
Indicazioni specifiche Polvere - Impressioni - Impronte

##### STATO DI CONSERVAZIONE

Riferimento alla parte passepartout: verso  
Data 2018  
Stato di conservazione discreto  
Indicazioni specifiche Macchie

#### CONDIZIONE GIURIDICA E VINCOLI

##### ACQUISIZIONE

Tipo acquisizione donazione  
Nome Lanfranco Colombo  
Data acquisizione 2003

Luogo acquisizione Milano

#### CONDIZIONE GIURIDICA

Indicazione generica proprietà Ente pubblico territoriale  
Indicazione specifica Regione Lombardia  
Indirizzo MI/ Milano/ Via Pola, 12

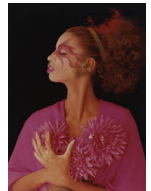
#### COPYRIGHT

Nome Eredi Verita Monselles  
Indirizzo Verita Monselles © Eredi Verita Monselles - Regione Lombardia / Museo di Fotografia Contemporanea, Milano-Cinisello Balsamo  
Data di scadenza 2075  
Diritti d'autore eredi autore

#### FONTI E DOCUMENTI DI RIFERIMENTO

##### DOCUMENTAZIONE FOTOGRAFICA

Genere documentazione allegata  
Tipo fotografia colore  
Data 2018  
Codice identificativo sup\_3g050\_0000777  
Visibilità immagine 1  
Percorso relativo del file fondi\CLM  
Nome del file sup\_3g050\_0000777.jpg



#### ACCESSO AI DATI

##### SPECIFICHE DI ACCESSO AI DATI

Profilo di accesso 1  
Motivazione bene di proprietà privata

#### COMPILAZIONE

##### COMPILAZIONE

Data 2018  
Nome Cicalini, Giorgia  
Referente scientifico Cerletti, Maddalena  
Funzionario responsabile Guerci, Gabriella

##### AGGIORNAMENTO-REVISIONE

Data 2021  
Nome Cerletti, Maddalena

#### ANNOTAZIONI

Osservazioni Verifica e standardizzazione dei campi relativi alla materia e tecnica e misure (paragrafo MT), campo CLFS-classificazione (2021) Verifica e standardizzazione dei campi relativi alla datazione specifica e generica (2020)