



## CODICI

Unità operativa	3g050
Numero scheda	1610
Codice scheda	SUP-3g050-0001610
Visibilità scheda	3

## RIFERIMENTO SCHEDA IMMAGINE

Codice IDK della scheda immagine	IMM-3g050-0001477
Codice visibilità scheda immagine	3
Tipo di scheda	F
Livello di ricerca	P

## CODICE UNIVOCO

Codice regione	03
Numero di catalogo generale	02115392
Ente schedatore	R03/ Museo di Fotografia Contemporanea
Ente competente	S27

## OGGETTO

### OGGETTO

Definizione dell'oggetto	positivo
Natura biblioteconomica dell'oggetto	m
Originalità	originale

### QUANTITA'

Numero oggetti/elementi	1
-------------------------	---

## SOGGETTO

### SOGGETTO

Identificazione	Condominio Oltremare. Riviera Romagnola - Seconde case fuori stagione - Abitazione: esterno - Serramento: persiana avvolgibile - Siepe
-----------------	--

### TITOLO

Titolo proprio	Condominio Oltremare, settembre 2007
Specifiche titolo	dell'autore: comunicazione 2021

### CLASSIFICAZIONE

Altra classificazione	architettura
Tipo classificazione	Classificazione per genere fotografico Archivi dell'Immagine - Regione Lombardia

### CLASSIFICAZIONE

Altra classificazione	reportage
Tipo classificazione	Classificazione per genere fotografico Archivi dell'Immagine - Regione Lombardia

### THESAURUS

Descrittore	architettura
Tipo thesaurus	Thesaurus AESS, Archivi dell'Immagine - Regione Lombardia

### THESAURUS

Descrittore abitazione  
Tipo thesaurus Thesaurus AESS, Archivi dell'Immagine - Regione Lombardia

#### THESAURUS

Descrittore tempo libero  
Tipo thesaurus Thesaurus AESS, Archivi dell'Immagine - Regione Lombardia

#### LOCALIZZAZIONE GEOGRAFICO-AMMINISTRATIVA

##### LOCALIZZAZIONE GEOGRAFICO-AMMINISTRATIVA

Stato Italia  
Regione Lombardia  
Provincia MI  
Nome provincia Milano  
Codice Istat comune 015077  
Comune Cinisello Balsamo

#### COLLOCAZIONE SPECIFICA

Tipologia villa  
Qualificazione gentilizia  
Denominazione Villa Ghirlanda Silva  
Denominazione spazio viabilistico via Frova, 10  
Denominazione struttura conservativa - livello 1 Museo di Fotografia Contemporanea  
Denominazione struttura conservativa - livello 2 archivio fotografico  
Tipologia struttura conservativa museo  
Collocazione originaria SI

#### ACCESSIBILITA' DEL BENE

Accessibilità SI  
Specifiche su appuntamento

#### UBICAZIONE

##### UBICAZIONE FOTO

Fondo Raccolta antologica  
Sezione RCCANT  
Serie archivistica RAGUCCI\_Condominio Oltremare  
Collocazione compattabile 2\_B4  
Altra segnatura compattabile 2\_B4

#### INVENTARIO

Denominazione archivio Sabrina Ragucci  
Numero di inventario generale 028Condominio\_Oltremare\_settembre\_2007

#### INVENTARIO

Denominazione numero d'archivio attribuito dall'autore  
Collocazione MI/ Abbiategrasso/ Archivio Sabrina Ragucci  
Numero di inventario generale 028/059

#### LUOGO E DATA DELLA RIPRESA

##### LOCALIZZAZIONE

Stato Italia  
Regione Emilia-Romagna  
Data 2007/09/00

#### DATAZIONE GENERICA

Secolo XXI  
Frazione di secolo inizio

#### DATAZIONE SPECIFICA

Da	2007/09/01
Validità	post
A	2007/09/30
Validità	ante

## DEFINIZIONE CULTURALE

### AUTORE DELLA FOTOGRAFIA

Autore/Nome scelto	Ragucci, Sabrina
Dati anagrafici/estremi cronologici	1968-
Riferimento all'intervento	fotografo principale
Motivazione dell'attribuzione	firma
Codice scheda autore	AUF-3g050-0000047

## CRONOLOGIA

### CRONOLOGIA GENERICA

Secolo	XXI
Frazione di secolo	primo quarto

### CRONOLOGIA SPECIFICA

Da	2011
A	2011

### MOTIVAZIONE CRONOLOGIA

Motivazione	comunicazione autore
Specifiche	comunicazione autore, 2021

## PRODUZIONE E DIFFUSIONE

### RESPONSABILITA'

Autore/Nome scelto	Govino, Mario
Indicazione del nome e dell'indirizzo	Mario Govino - STUDIO GM, via Bernardino Verro, 43 - Milano
Riferimento al ruolo	stampatore
Luogo	Milano
Circostanza	mostra alla 54° Biennale di Venezia
Data	2011
Motivazione dell'attribuzione	comunicazione autore
Specifiche sull'attribuzione	comunicazione autore 2021 (questionario artisti)

### RESPONSABILITA'

Autore/Nome scelto	Telò, Mauro
Indicazione del nome e dell'indirizzo	Telò Mauro, via Watt Giacomo, 5 - Milano
Riferimento al ruolo	corniciaio
Luogo	Milano
Circostanza	mostra alla 54° Biennale di Venezia
Data	2011
Motivazione dell'attribuzione	comunicazione autore
Specifiche sull'attribuzione	comunicazione autore 2021 (questionario artisti)

### RESPONSABILITA'

Ente collettivo/Nome scelto	Direzione Generale Creatività Contemporanea del Ministero della Cultura
Indicazione del nome e dell'indirizzo	Direzione Generale Creatività Contemporanea, via di San Michele 22, Roma
Riferimento al ruolo	finanziatore
Luogo	Roma
Circostanza	bando "Strategia Fotografia 2020" - ACQUISIZIONE, promosso dalla Direzione Generale Creatività Contemporanea del Ministero della Cultura
Data	2021
Motivazione dell'attribuzione	documentazione
Specifiche sull'attribuzione	bando "Strategia Fotografia 2020"
Tiratura	1/1 [1+5 p.a.]

## RAPPORTO

### RAPPORTO OPERA INIZIALE/FINALE

Stadio opera	positivo
Opera iniziale/finale	negativo

### DATI TECNICI

Indicazione di colore	C
Materia e tecnica	stampa cromogenica / carta

### MISURE

Tipo misure	supporto primario
Unità di misura	mm.
Altezza	270
Larghezza	210
Validità	ca.

### MISURE

Tipo misure	singola immagine
Unità di misura	mm.
Altezza	200
Larghezza	200
Validità	ca.

### MISURE

Tipo misure	passepartout
Unità di misura	mm.
Altezza	450
Larghezza	400
Validità	ca.

### MISURE

Tipo misure	cornice
Unità di misura	mm.
Altezza	470
Larghezza	420
Spessore	35
Validità	ca.
Formato	45x55
Altri formati	470 x 420 mm

### DATI ANALITICI

#### ISCRIZIONI

Classe di appartenenza	indicazione di responsabilita'
Posizione	supporto primario: verso
Trascrizione	[firma autografa dell'autrice, come riportato nel questionario artisti, 2020]

### CONSERVAZIONE

#### STATO DI CONSERVAZIONE

Riferimento alla parte	supporto primario: recto
Data	2021
Stato di conservazione	ottimo
Modalità di conservazione	due piccole abrasioni sul vetro

### CONDIZIONE GIURIDICA E VINCOLI

#### ACQUISIZIONE

Tipo acquisizione	acquisto
Nome	Ragucci, Sabrina

Data acquisizione	2021
Luogo acquisizione	MI/ Cinisello Balsamo/ Villa Ghirlanda/ Museo di Fotografia Contemporanea/ via Frova, 10

#### CONDIZIONE GIURIDICA

Indicazione generica	proprietà privata
Indicazione specifica	Fondazione Museo di Fotografia Contemporanea
Indirizzo	MI/ Cinisello Balsamo/ Via Frova, 10

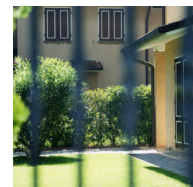
#### COPYRIGHT

Nome	Ragucci, Sabrina
Indirizzo	© Sabrina Ragucci - Museo di Fotografia Contemporanea, Milano-Cinisello Balsamo
Diritti d'autore	autore

#### FONTI E DOCUMENTI DI RIFERIMENTO

##### DOCUMENTAZIONE FOTOGRAFICA

Genere	documentazione allegata
Tipo	fotografia digitale colore
Codice identificativo	sup_3g050_0001610
Visibilità immagine	1
Percorso relativo del file	fondi\RCCANT
Nome del file	sup_3g050_0001610.jpg



#### BIBLIOGRAFIA

Genere	bibliografia specifica
Autore	Falco G./ Ragucci S.
Titolo libro o rivista	Condominio Oltremare
Luogo di edizione	Roma
Anno di edizione	2014
Codice scheda bibliografia	3g050-00015
V., tavv., figg.	p. 80

#### MOSTRE

Titolo	54° Esposizione Internazionale d'arte della Biennale di Venezia. ILLUMInazioni - ILLUMInations
Luogo, sede espositiva, data	Venezia (VE), Arsenale, Padiglione Italia: Umbria, 2011/06/01 - 2011/11/27
Specifiche	collettiva; opera selezionata da Italo Zannier ed esposta con il titolo "Italian East-Co(a)st", divenuto nel 2014, in via definitiva, "Condominio Oltremare"

#### ACCESSO AI DATI

##### SPECIFICHE DI ACCESSO AI DATI

Profilo di accesso	1
Motivazione	bene di proprietà privata

#### COMPILAZIONE

##### COMPILAZIONE

Data	2021
Nome	Pacchiana, Daniela
Referente scientifico	Cerletti, Maddalena
Funzionario responsabile	Guerci, Gabriella

#### ANNOTAZIONI

Osservazioni	bando 2021
--------------	------------