

CODICI

Unità operativa	10040
Numero scheda	284
Codice scheda	SUP-10040-0000284
Visibilità scheda	3

RIFERIMENTO SCHEDA IMMAGINE

Codice IDK della scheda immagine	IMM-10040-0000284
Codice visibilità scheda immagine	3
Tipo di scheda	F
Livello di ricerca	I

CODICE UNIVOCO

Codice regione	03
Ente schedatore	R03/ Comune di Cinisello Balsamo
Ente competente	S27

OGGETTO

OGGETTO

Definizione dell'oggetto	positivo
Natura biblioteconomica dell'oggetto	m
Originalità	originale

QUANTITA'

Numero oggetti/elementi	1
-------------------------	---

SOGGETTO

SOGGETTO

Identificazione	Cinisello Balsamo - Zona industriale - Scorcio di uno stabilimento dalla strada adiacente
-----------------	---

TITOLO

Titolo attribuito	Zona industriale
Specifiche titolo	del catalogatore

CLASSIFICAZIONE

Altra classificazione	paesaggio
Tipo classificazione	Classificazione per genere fotografico Archivi dell'Immagine - Regione Lombardia

THESAURUS

Descrittore	infrastruttura viabilistica
Tipo thesaurus	CDS

THESAURUS

Descrittore	insediamento produttivo
Tipo thesaurus	CDS

THESAURUS

Descrittore paesaggio industriale
Tipo thesaurus CDS

LOCALIZZAZIONE GEOGRAFICO-AMMINISTRATIVA

LOCALIZZAZIONE GEOGRAFICO-AMMINISTRATIVA

Stato Italia
Regione Lombardia
Provincia MI
Nome provincia Milano
Codice Istat comune 015077
Comune Cinisello Balsamo

COLLOCAZIONE SPECIFICA

Tipologia villa
Qualificazione gentilizia
Denominazione Villa Ghirlanda Silva
Denominazione spazio viabilistico via Frova, 10
Denominazione struttura Museo di Fotografia Contemporanea
conservativa - livello 1
Denominazione struttura archivio fotografico
conservativa - livello 2
Tipologia struttura conservativa museo

ACCESSIBILITA' DEL BENE

Accessibilità SI
Specifiche su appuntamento

UBICAZIONE

UBICAZIONE FOTO

Fondo Città di Cinisello
Sezione CDS
Specifiche Contenitore CDS
Collocazione CDS_98_ST_TQ
Segnatura strutturata (da calcolare) CDS_98_ST_TQ

LUOGO E DATA DELLA RIPRESA

LOCALIZZAZIONE

Stato Italia
Regione Lombardia
Provincia MI
Comune Cinisello Balsamo
Data 1988

DATAZIONE GENERICA

Secolo XX
Frazione di secolo ultimo quarto

DATAZIONE SPECIFICA

Da 1988
A 1988

DEFINIZIONE CULTURALE

AUTORE DELLA FOTOGRAFIA

Autore/Nome scelto Chiaramonte, Giovanni
Dati anagrafici/estremi cronologici 1948-
Riferimento all'intervento fotografo principale
Motivazione dell'attribuzione iscrizione
Codice scheda autore AUF-MI170-0000021

Sigla per citazione 00000021

CRONOLOGIA

CRONOLOGIA GENERICA

Secolo XX
Frazione di secolo ultimo quarto

CRONOLOGIA SPECIFICA

Da 1988
A 1988

MOTIVAZIONE CRONOLOGIA

Motivazione documentazione
Specifiche incarico di committenza

DATI TECNICI

Indicazione di colore C
Materia e tecnica stampa cromogenica / carta

MISURE

Tipo misure immagine visibile
Unità di misura mm.
Altezza 279
Larghezza 363
Validità ca.

MISURE

Tipo misure supporto primario
Unità di misura mm.
Altezza 297
Larghezza 410
Validità ca.
Formato 30x40
Altri formati 297 x 410 mm

DATI ANALITICI

ISCRIZIONI

Classe di appartenenza didascalica
Tecnica di scrittura a penna
Posizione supporto primario: verso: in basso a sinistra su etichetta
Trascrizione 159 || 59% = 158x212

CONSERVAZIONE

STATO DI CONSERVAZIONE

Stato di conservazione discreto
Indicazioni specifiche ingiallimento

CONDIZIONE GIURIDICA E VINCOLI

ACQUISIZIONE

Tipo acquisizione comodato d'uso gratuito
Nome Comune di Cinisello Balsamo
Data acquisizione 2005
Luogo acquisizione MI/ Cinisello Balsamo/ Villa Ghirlanda/ Museo di Fotografia Contemporanea/ via Frova, 10

CONDIZIONE GIURIDICA

Indicazione generica proprietà Ente pubblico territoriale
Indicazione specifica Comune di Cinisello Balsamo
Indirizzo MI/ Cinisello Balsamo/ Via XXV Aprile, 4

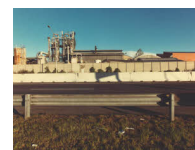
COPYRIGHT

Nome	Chiaramonte, Giovanni
Indirizzo	© Giovanni Chiaramonte - Comune di Cinisello Balsamo / Museo di Fotografia Contemporanea, Milano-Cinisello Balsamo
Diritti d'autore	autore

FONTI E DOCUMENTI DI RIFERIMENTO

DOCUMENTAZIONE FOTOGRAFICA

Genere	documentazione allegata
Tipo	fotografia digitale colore
Codice identificativo	10040_284_1
Visibilità immagine	1
Percorso relativo del file	fondi\CDS
Nome del file	10040_284_1.jpg



BIBLIOGRAFIA

Genere	bibliografia specifica
Autore	Quintavalle A. C./ Stevan C.
Titolo libro o rivista	Tra città e città: Cinisello Balsamo
Luogo di edizione	Cinisello Balsamo
Anno di edizione	1988
Codice scheda bibliografia	3g070-00012
V., pp., nn.	p. 175
Nome del file	1

ACCESSO AI DATI

SPECIFICHE DI ACCESSO AI DATI

Profilo di accesso	1
Motivazione	bene di proprietà privata

COMPILAZIONE

COMPILAZIONE

Data	2002
Nome	Foscati, Massimiliano
Funzionario responsabile	Sciotto, Pietro

TRASCRIZIONE PER INFORMATIZZAZIONE

Data	2002
------	------

AGGIORNAMENTO-REVISIONE

Data	2010
Nome	Bianchi, Arianna
Ente	MFC
Funzionario responsabile	Guerci, Gabriella

AGGIORNAMENTO-REVISIONE

Data	2021
Nome	Cerletti, Maddalena

ANNOTAZIONI

Osservazioni	Dimensioni supporto primario e immagine non precisi, da verificare singolarmente (2022) Verifica e standardizzazione dei campi relativi alla materia e tecnica e misure (paragrafo MT), campo CLFS-classificazione (2021) Verifica e standardizzazione dei campi relativi alla datazione specifica e generica (2020)
--------------	--