

CODICI

| | |
|-------------------|-------------------|
| Unità operativa | 10070 |
| Numero scheda | 258 |
| Codice scheda | SUP-10070-0000258 |
| Visibilità scheda | 3 |

RIFERIMENTO SCHEDA IMMAGINE

| | |
|-----------------------------------|-------------------|
| Codice IDK della scheda immagine | IMM-10070-0000244 |
| Codice visibilità scheda immagine | 3 |
| Tipo di scheda | F |
| Livello di ricerca | I |

CODICE UNIVOCO

| | |
|-----------------------------|--|
| Codice regione | 03 |
| Numero di catalogo generale | 02090202 |
| Ente schedatore | R03/ Regione Lombardia - Museo di Fotografia Contemporanea |
| Ente competente | S27 |

OGGETTO

OGGETTO

| | |
|--------------------------------------|------------------------------|
| Definizione dell'oggetto | positivo |
| Natura biblioteconomica dell'oggetto | m |
| Originalità | stampa da matrice riprodotta |

QUANTITA'

| | |
|-------------------------|---|
| Numero oggetti/elementi | 1 |
|-------------------------|---|

SOGGETTO

SOGGETTO

| | |
|-----------------|--|
| Identificazione | Provini a contatto. Riproduzioni - fotogrammi di stoviglie |
|-----------------|--|

TITOLO

| | |
|-------------------|----------------------------------|
| Titolo attribuito | Fase di produzione di fotogrammi |
| Specifiche titolo | del catalogatore |

CLASSIFICAZIONE

| | |
|-----------------------|--|
| Altra classificazione | foto artistica / di ricerca |
| Tipo classificazione | Classificazione per genere fotografico Archivi dell'Immagine - Regione Lombardia |

THESAURUS

| | |
|----------------|---|
| Descrittore | arte |
| Tipo thesaurus | Thesaurus AESS, Archivi dell'Immagine - Regione Lombardia |

LOCALIZZAZIONE GEOGRAFICO-AMMINISTRATIVA

LOCALIZZAZIONE GEOGRAFICO-AMMINISTRATIVA

| | |
|---------|-----------|
| Stato | Italia |
| Regione | Lombardia |

| | |
|---------------------|-------------------|
| Provincia | MI |
| Nome provincia | Milano |
| Codice Istat comune | 015077 |
| Comune | Cinisello Balsamo |

COLLOCAZIONE SPECIFICA

| | |
|--|-----------------------------------|
| Tipologia | villa |
| Qualificazione | gentilizia |
| Denominazione | Villa Ghirlanda Silva |
| Denominazione spazio viabilistico | via Frova, 10 |
| Denominazione struttura conservativa - livello 1 | Museo di Fotografia Contemporanea |
| Denominazione struttura conservativa - livello 2 | archivio fotografico |

UBICAZIONE

UBICAZIONE FOTO

| | |
|--------------------------------------|-------------------|
| Fondo | Lanfranco Colombo |
| Sezione | CLM |
| Collocazione | CLM_4_PV_DV |
| Segnatura strutturata (da calcolare) | CLM_4_PV_DV |

LUOGO E DATA DELLA RIPRESA

LOCALIZZAZIONE

| | |
|-----------|----------|
| Stato | Germania |
| Occasione | |
| Data | 1968 |

DATAZIONE GENERICA

| | |
|--------------------|--------------|
| Secolo | XX |
| Frazione di secolo | terzo quarto |

DATAZIONE SPECIFICA

| | |
|----------|------|
| Da | 1968 |
| Validità | ca. |
| A | 1968 |
| Validità | ca. |

DEFINIZIONE CULTURALE

AUTORE DELLA FOTOGRAFIA

| | |
|-------------------------------------|----------------------|
| Autore/Nome scelto | Neusüss, Floris |
| Dati anagrafici/estremi cronologici | 1937- |
| Riferimento all'intervento | fotografo principale |
| Motivazione dell'attribuzione | timbro |
| Codice scheda autore | AUF-10070-0000007 |
| Sigla per citazione | 00000044 |

CRONOLOGIA

CRONOLOGIA GENERICA

| | |
|--------------------|--------------|
| Secolo | XX |
| Frazione di secolo | terzo quarto |

CRONOLOGIA SPECIFICA

| | |
|----|------|
| Da | 1968 |
| A | 1968 |

MOTIVAZIONE CRONOLOGIA

| | |
|-------------|------|
| Motivazione | data |
|-------------|------|

DATI TECNICI

| | |
|-----------------------|----------------|
| Indicazione di colore | BN |
| Materia e tecnica | provini/carta |
| Specifiche tecniche | Carta baritata |

MISURE

| | |
|-----------------|-------------------|
| Tipo misure | supporto primario |
| Unità di misura | mm. |
| Altezza | 240 |
| Larghezza | 180 |
| Validità | ca. |
| Formato | 18x24 |

DATI ANALITICI

ISCRIZIONI

| | |
|------------------------|----------------|
| Classe di appartenenza | documentaria |
| Tecnica di scrittura | a penna |
| Posizione | verso |
| Autore | Floris Neusüss |
| Trascrizione | Teller 1968 |

STEMMI/MARCHI/TIMBRI

| | |
|------------------------|--|
| Classe di appartenenza | timbro |
| Qualificazione | dell'autore |
| Identificazione | Floris Neusüss |
| Posizione | verso |
| Descrizione | timbro a inchiostro riportante la scritta: "neusüss fotografi" |

CONSERVAZIONE

STATO DI CONSERVAZIONE

| | |
|------------------------|-------|
| Stato di conservazione | buono |
|------------------------|-------|

CONDIZIONE GIURIDICA E VINCOLI

ACQUISIZIONE

| | |
|--------------------|-------------------|
| Tipo acquisizione | donazione |
| Nome | Lanfranco Colombo |
| Data acquisizione | 2003 |
| Luogo acquisizione | Milano |

CONDIZIONE GIURIDICA

| | |
|-----------------------|--------------------------------------|
| Indicazione generica | proprietà Ente pubblico territoriale |
| Indicazione specifica | Regione Lombardia |
| Indicazione specifica | Regione Lombardia |
| Indirizzo | MI/ Milano/ Via Pola, 12 |
| Indirizzo | MI/ Milano/ Via Pola, 12 |

COPYRIGHT

| | |
|------------------|--|
| Nome | Neusüss, Floris |
| Indirizzo | © Floris Neusüss - Regione Lombardia / Museo di Fotografia Contemporanea, Milano-Cinisello Balsamo |
| Diritti d'autore | autore |

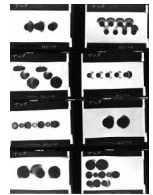
FONTI E DOCUMENTI DI RIFERIMENTO

DOCUMENTAZIONE FOTOGRAFICA

| | |
|----------------------------|--------------------------|
| Genere | documentazione allegata |
| Tipo | fotografia digitale b.n. |
| Codice identificativo | SUP-10070-0000258 |
| Percorso relativo del file | fondi\CLM |

Nome del file

SUP-10070-0000258.jpg



ACCESSO AI DATI

SPECIFICHE DI ACCESSO AI DATI

| | |
|--------------------|---------------------------|
| Profilo di accesso | 1 |
| Motivazione | bene di proprietà privata |

COMPILAZIONE

COMPILAZIONE

| | |
|--------------------------|-------------------|
| Data | 2005 |
| Nome | Maestranzi, Sara |
| Referente scientifico | Valtorta, Roberta |
| Funzionario responsabile | Guerci, Gabriella |

AGGIORNAMENTO-REVISIONE

| | |
|------|---------------------|
| Data | 2021 |
| Nome | Cerletti, Maddalena |

ANNOTAZIONI

| | |
|--------------|--|
| Osservazioni | Verifica e standardizzazione dei campi relativi alla materia e tecnica e misure (paragrafo MT), campo CLFS-classificazione (2021) Scheda catalografica consegnata alla Regione Lombardia. Verifica e standardizzazione dei campi relativi alla datazione specifica e generica (2020) |
|--------------|--|