



CODICI

Unità operativa	10070
Numero scheda	308
Codice scheda	SUP-10070-0000308
Visibilità scheda	3

RIFERIMENTO SCHEDA IMMAGINE

Codice IDK della scheda immagine	IMM-10070-0000293
Codice visibilità scheda immagine	3
Tipo di scheda	F
Livello di ricerca	I

CODICE UNIVOCO

Codice regione	03
Numero di catalogo generale	02090301
Ente schedatore	R03/ Regione Lombardia - Museo di Fotografia Contemporanea
Ente competente	S27

OGGETTO

OGGETTO

Definizione dell'oggetto	positivo
Natura biblioteconomica dell'oggetto	m
Originalità	stampa da matrice originale

QUANTITA'

Numero oggetti/elementi	1
-------------------------	---

SOGGETTO

SOGGETTO

Identificazione	Particolare di fotogramma raffigurante sagoma di figura umana
Indicazioni sul soggetto	Fotogramma di figura umana in scala naturale

TITOLO

Titolo attribuito	Nudogramma
Specifiche titolo	del catalogatore, per estensione da bibliografia

CLASSIFICAZIONE

Altra classificazione	foto artistica / di ricerca
Tipo classificazione	Classificazione per genere fotografico Archivi dell'Immagine - Regione Lombardia

THESAURUS

Descrittore	corpo/figura umana
Tipo thesaurus	Thesaurus AESS, Archivi dell'Immagine - Regione Lombardia

LOCALIZZAZIONE GEOGRAFICO-AMMINISTRATIVA

LOCALIZZAZIONE GEOGRAFICO-AMMINISTRATIVA

Stato	Italia
-------	--------

Regione	Lombardia
Provincia	MI
Nome provincia	Milano
Codice Istat comune	015077
Comune	Cinisello Balsamo

COLLOCAZIONE SPECIFICA

Tipologia	villa
Qualificazione	gentilizia
Denominazione	Villa Ghirlanda Silva
Denominazione spazio viabilistico	via Frova, 10
Denominazione struttura conservativa - livello 1	Museo di Fotografia Contemporanea
Denominazione struttura conservativa - livello 2	archivio fotografico

UBICAZIONE

UBICAZIONE FOTO

Fondo	Lanfranco Colombo
Sezione	CLM
Collocazione	CLM_250_ST_DV
Segnatura strutturata (da calcolare)	CLM_250_ST_DV

LUOGO E DATA DELLA RIPRESA

LOCALIZZAZIONE

Stato	Germania
Altra località/località estera	Kassel
Occasione	
Data	1961-1967

DATAZIONE GENERICA

Secolo	XX
Frazione di secolo	terzo quarto

DATAZIONE SPECIFICA

Da	1961
Validità	ca.
A	1967
Validità	ca.

DEFINIZIONE CULTURALE

AUTORE DELLA FOTOGRAFIA

Autore/Nome scelto	Neusüss, Floris
Dati anagrafici/estremi cronologici	1937-
Riferimento all'intervento	fotografo principale
Motivazione dell'attribuzione	copyright
Codice scheda autore	AUF-10070-0000007
Sigla per citazione	00000044

CRONOLOGIA

CRONOLOGIA GENERICA

Secolo	XX
Frazione di secolo	terzo quarto

CRONOLOGIA SPECIFICA

Da	1969
A	1969

MOTIVAZIONE CRONOLOGIA

Motivazione	copyright
DATI TECNICI	
Indicazione di colore	BN
Materia e tecnica	gelatina bromuro d'argento/carta
Specifiche tecniche	Carta baritata
MISURE	
Tipo misure	supporto primario
Unità di misura	mm.
Altezza	240
Larghezza	160
Validità	ca.
Formato	18x24
DATI ANALITICI	
STEMMI/MARCHI/TIMBRI	
Classe di appartenenza	timbro
Qualificazione	copyright
Identificazione	Floris Neusüss
Posizione	verso
Descrizione	timbro a inchiostro riportante la scritta: "© copyright 1969 floris m. neusüss / 15, menzelstraße 35 kassel germany / telefon 0561/12569 u. 21231 / postscheck frankfurt 2922.02"
STEMMI/MARCHI/TIMBRI	
Classe di appartenenza	timbro
Qualificazione	dell'autore
Identificazione	Floris Neusüss
Posizione	verso
Descrizione	timbro a inchiostro riportante la scritta: "neusüss fotografi"
STEMMI/MARCHI/TIMBRI	
Classe di appartenenza	timbro
Qualificazione	civile
Identificazione	Floris Neusüss
Posizione	verso
Descrizione	timbro a inchiostro riportante la scritta: "35 kassel / germany / pestalozzistraße 28"
CONSERVAZIONE	
STATO DI CONSERVAZIONE	
Stato di conservazione	buono
CONDIZIONE GIURIDICA E VINCOLI	
ACQUISIZIONE	
Tipo acquisizione	donazione
Nome	Lanfranco Colombo
Data acquisizione	2003
Luogo acquisizione	Milano
CONDIZIONE GIURIDICA	
Indicazione generica	proprietà Ente pubblico territoriale
Indicazione specifica	Regione Lombardia
Indicazione specifica	Regione Lombardia
Indirizzo	MI/ Milano/ Via Pola, 12
Indirizzo	MI/ Milano/ Via Pola, 12
COPYRIGHT	
Nome	Neusüss, Floris

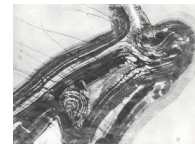
Indirizzo © Floris Neusüss - Regione Lombardia / Museo di Fotografia Contemporanea,
Milano-Cinisello Balsamo

Diritti d'autore autore

FONTI E DOCUMENTI DI RIFERIMENTO

DOCUMENTAZIONE FOTOGRAFICA

Genere documentazione allegata
Tipo fotografia digitale b.n.
Codice identificativo supp_10070_308
Percorso relativo del file fondi\CLM
Nome del file supp_10070_308.jpg



ACCESSO AI DATI

SPECIFICHE DI ACCESSO AI DATI

Profilo di accesso 1
Motivazione bene di proprietà privata

COMPILAZIONE

COMPILAZIONE

Data 2005
Nome Maestranzi, Sara
Referente scientifico Valtorta, Roberta
Funzionario responsabile Guerci, Gabriella

AGGIORNAMENTO-REVISIONE

Data 2021
Nome Cerletti, Maddalena

ANNOTAZIONI

Osservazioni Verifica e standardizzazione dei campi relativi alla materia e tecnica e misure (paragrafo MT), campo CLFS-classificazione (2021) Scheda catalografica consegnata alla Regione Lombardia. Verifica e standardizzazione dei campi relativi alla datazione specifica e generica (2020)