

## CODICI

Unità operativa	10070
Numero scheda	600
Codice scheda	SUP-10070-0000600
Visibilità scheda	3

## RIFERIMENTO SCHEDA IMMAGINE

Codice IDK della scheda immagine	IMM-MI160-0009244
Codice visibilità scheda immagine	3
Tipo di scheda	F
Livello di ricerca	I

## CODICE UNIVOCO

Codice regione	03
Ente schedatore	R03/ Provincia di Milano
Ente competente	S27

## OGGETTO

### OGGETTO

Definizione dell'oggetto	positivo
Natura biblioteconomica dell'oggetto	m
Originalità	originale

### QUANTITA'

Numero oggetti/elementi	1
-------------------------	---

## SOGGETTO

### SOGGETTO

Identificazione	Ritratto di coppia - Giorgio Albertazzi e Alessandra Stordy - attori
-----------------	--

### TITOLO

Titolo attribuito	Giorgio Albertazzi e Alessandra Stordy
-------------------	--

## CLASSIFICAZIONE

Altra classificazione	ritratto
Tipo classificazione	Classificazione per genere fotografico Archivi dell'Immagine - Regione Lombardia

## THESAURUS

Descrittore	spettacolo
Tipo thesaurus	Thesaurus AESS, Archivi dell'Immagine - Regione Lombardia

## THESAURUS

Descrittore	lavoro artistico
Tipo thesaurus	Thesaurus AESS, Archivi dell'Immagine - Regione Lombardia

## THESAURUS

Descrittore	biografia / ritratto
Tipo thesaurus	Thesaurus AESS, Archivi dell'Immagine - Regione Lombardia

## LOCALIZZAZIONE GEOGRAFICO-AMMINISTRATIVA

### LOCALIZZAZIONE GEOGRAFICO-AMMINISTRATIVA

Stato	Italia
Regione	Lombardia
Provincia	MI
Nome provincia	Milano
Codice Istat comune	015077
Comune	Cinisello Balsamo

### COLLOCAZIONE SPECIFICA

Tipologia	villa
Qualificazione	gentilizia
Denominazione	Villa Ghirlanda Silva
Denominazione spazio viabilistico	via Frova, 10
Denominazione struttura conservativa - livello 1	Museo di Fotografia Contemporanea
Denominazione struttura conservativa - livello 2	archivio fotografico

## UBICAZIONE

### UBICAZIONE FOTO

Fondo	Enzo Nocera
Sezione	NCR
Collocazione	NCR_41_ST_CS
Segnatura strutturata (da calcolare)	NCR_41_ST_CS

## LUOGO E DATA DELLA RIPRESA

### LOCALIZZAZIONE

Stato	Italia
Regione	Lombardia
Provincia	MI
Comune	Milano
Data	1986

### DATAZIONE GENERICA

Secolo	XX
Frazione di secolo	ultimo quarto

### DATAZIONE SPECIFICA

Da	1986
A	1986

## DEFINIZIONE CULTURALE

### AUTORE DELLA FOTOGRAFIA

Autore/Nome scelto	Nocera, Enzo
Dati anagrafici/estremi cronologici	1944-1993
Riferimento all'intervento	fotografo principale
Codice scheda autore	AUF-10120-0000102
Sigla per citazione	00000024

## CRONOLOGIA

### CRONOLOGIA GENERICA

Secolo	XX
Frazione di secolo	ultimo quarto

### CRONOLOGIA SPECIFICA

Da	1986
----	------

A 1986

#### DATI TECNICI

Indicazione di colore C  
Materia e tecnica gelatina bromuro d'argento/carta

#### MISURE

Tipo misure supporto primario  
Unità di misura mm.  
Altezza 600  
Larghezza 500  
Validità ca.  
Formato 50x60

#### CONDIZIONE GIURIDICA E VINCOLI

##### ACQUISIZIONE

Tipo acquisizione deposito  
Nome Nocera, Laudie  
Data acquisizione 2015  
Luogo acquisizione MI/ Cinisello Balsamo/ Villa Ghirlanda/ Museo di Fotografia Contemporanea/ via Frova, 10

#### CONDIZIONE GIURIDICA

Indicazione generica proprietà privata  
Indicazione specifica Nocera, Laudie

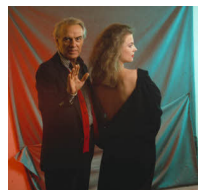
#### COPYRIGHT

Nome Nocera, Laudie  
Indirizzo Enzo Nocera © Eredi Enzo Nocera - Museo di Fotografia Contemporanea, Milano-Cinisello Balsamo  
Data di scadenza 2063  
Diritti d'autore eredi autore

#### FONTI E DOCUMENTI DI RIFERIMENTO

##### DOCUMENTAZIONE FOTOGRAFICA

Genere documentazione allegata  
Tipo fotografia digitale colore  
Codice identificativo MI160\_9244\_1.jpg  
Percorso relativo del file fondi\NCR  
Nome del file MI160\_9244\_1.jpg



#### ACCESSO AI DATI

##### SPECIFICHE DI ACCESSO AI DATI

Profilo di accesso 1  
Motivazione bene di proprietà privata

#### COMPILAZIONE

##### COMPILAZIONE

Data 2007  
Nome Foscati, Massimiliano  
Referente scientifico Valtorta, Roberta  
Funzionario responsabile Cappellini, Angelo

#### AGGIORNAMENTO-REVISIONE

Data	2007
Nome	Zannelli, Diletta
Ente	MFC
Funzionario responsabile	Manzoni, Giuseppe

#### **AGGIORNAMENTO-REVISIONE**

Data	2021
Nome	Cerletti, Maddalena

#### **ANNOTAZIONI**

Osservazioni	Verifica e standardizzazione dei campi relativi alla materia e tecnica e misure (paragrafo MT), campo CLFS-classificazione (2021) Scheda catalografica consegnata alla Regione Lombardia. Verifica e standardizzazione dei campi relativi alla datazione specifica e generica (2020)
--------------	--