

## CODICI

Unità operativa	10070
Numero scheda	2092
Codice scheda	SUP-10070-0002092
Visibilità scheda	3

## RIFERIMENTO SCHEDA IMMAGINE

Codice IDK della scheda immagine	IMM-10070-0001877
Codice visibilità scheda immagine	3
Tipo di scheda	F
Livello di ricerca	I

## CODICE UNIVOCO

Codice regione	03
Ente schedatore	R03/ Museo di Fotografia Contemporanea
Ente competente	S27

## OGGETTO

### OGGETTO

Definizione dell'oggetto	diapositiva
Natura biblioteconomica dell'oggetto	m
Originalità	originale

### QUANTITA'

Numero oggetti/elementi	1
-------------------------	---

## SOGGETTO

### SOGGETTO

Identificazione	Doppio ritratto. Novara - Orta San Giulio - Sacro Monte di Orta - Interno - Statua - Figura maschile - Mezzo busto
Indicazioni sul soggetto	La statua, presente in una delle cappelle del Sacro Monte, è opera dello scultore Cristoforo Prestinari e della sua bottega

## TITOLO

Titolo attribuito	Doppio ritratto
Specifiche titolo	per estensione dal titolo della serie

## CLASSIFICAZIONE

Altra classificazione	foto artistica / di ricerca
Tipo classificazione	Classificazione per genere fotografico Archivi dell'Immagine - Regione Lombardia

## THESAURUS

Descrittore	arte
Tipo thesaurus	Thesaurus AESS, Archivi dell'Immagine - Regione Lombardia

## THESAURUS

Descrittore	artigianato
Tipo thesaurus	Thesaurus AESS, Archivi dell'Immagine - Regione Lombardia

## THESAURUS

Descrittore corpo/figura umana  
Tipo thesaurus Thesaurus AESS, Archivi dell'Immagine - Regione Lombardia

## THESAURUS

Descrittore luoghi di culto  
Tipo thesaurus Thesaurus AESS, Archivi dell'Immagine - Regione Lombardia

## LOCALIZZAZIONE GEOGRAFICO-AMMINISTRATIVA

### LOCALIZZAZIONE GEOGRAFICO-AMMINISTRATIVA

Stato Italia  
Regione Lombardia  
Provincia MI  
Nome provincia Milano  
Codice Istat comune 015077  
Comune Cinisello Balsamo

### COLLOCAZIONE SPECIFICA

Tipologia villa  
Qualificazione gentilizia  
Denominazione Villa Ghirlanda Silva  
Denominazione spazio viabilistico via Frova, 10  
Denominazione struttura Museo di Fotografia Contemporanea  
conservativa - livello 1  
Denominazione struttura archivio fotografico  
conservativa - livello 2

## UBICAZIONE

### UBICAZIONE FOTO

Fondo Attilio Del Comune  
Sezione DLC  
Serie archivistica DLC\_Doppio ritratto

## LUOGO E DATA DELLA RIPRESA

### LOCALIZZAZIONE

Stato Italia  
Regione Piemonte  
Provincia NO  
Comune Orta San Giulio  
Data 1995

### DATAZIONE GENERICA

Secolo XX  
Frazione di secolo fine

### DATAZIONE SPECIFICA

Da 1995  
Validità ca.  
A 1995  
Validità ante

## DEFINIZIONE CULTURALE

### AUTORE DELLA FOTOGRAFIA

Autore/Nome scelto Del Comune, Attilio  
Indicazione del nome e dell'indirizzo Attilio Del Comune, Via San Vincenzo, 8 20123 Milano  
Dati anagrafici/estremi cronologici 1928-2000  
Riferimento all'intervento fotografo principale  
Motivazione dell'attribuzione provenienza

Codice scheda autore AUF-10110-0000024

#### AUTORE OPERA FOTOGRAFATA

Ente collettivo/Nome scelto Prestinari Cristoforo  
Indicazione del nome Prestinari, Cristoforo  
Dati anagrafici 1573/1623  
Riferimento all'autore bottega  
Riferimento all'intervento scultore  
Codice scheda autore 10070-00001

#### CRONOLOGIA

##### CRONOLOGIA GENERICA

Secolo XX  
Frazione di secolo fine

##### CRONOLOGIA SPECIFICA

Da 1995  
Validità ca.  
A 1995  
Validità ca.

##### MOTIVAZIONE CRONOLOGIA

Motivazione bibliografia

#### DATI TECNICI

Indicazione di colore C  
Materia e tecnica gelatina bromuro d'argento/pellicola in rullo diapositiva (acetato)

#### MISURE

Tipo misure supporto primario  
Unità di misura mm.  
Altezza 60  
Larghezza 60  
Validità ca.  
Formato 6x6  
Altri formati 60 x 60 mm

#### CONSERVAZIONE

##### STATO DI CONSERVAZIONE

Data 2010  
Stato di conservazione buono

#### CONDIZIONE GIURIDICA E VINCOLI

##### ACQUISIZIONE

Tipo acquisizione deposito  
Nome Del Comune, Marco/ Rodrigues, Denise/ Del Comune, Elena  
Data acquisizione 2003  
Luogo acquisizione MI/ Cinisello Balsamo/ Villa Ghirlanda/ Museo di Fotografia Contemporanea/ via Frova, 10

##### CONDIZIONE GIURIDICA

Indicazione generica proprietà privata  
Indicazione specifica Del Comune Marco, Rodrigues Denise, Del Comune Elena

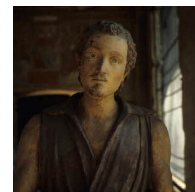
#### COPYRIGHT

Nome Del Comune Marco, Rodrigues Denise, Del Comune Elena  
Indirizzo Attilio Del Comune © Eredi Attilio Del Comune - Regione Lombardia / Museo di Fotografia Contemporanea, Milano-Cinisello Balsamo  
Data di scadenza 2070  
Diritti d'autore eredi autore

## FONTI E DOCUMENTI DI RIFERIMENTO

### DOCUMENTAZIONE FOTOGRAFICA

Genere	documentazione allegata
Tipo	fotografia digitale colore
Codice identificativo	sup_10070_0002092
Percorso relativo del file	fondi\DLC
Nome del file	sup_10070_0002092.jpg



### BIBLIOGRAFIA

Genere	bibliografia specifica
Autore	Del Comune A.
Titolo libro o rivista	Doppio ritratto. Volti e caratteri del Sacro Monte di Orta
Luogo di edizione	Novara
Anno di edizione	1995
Codice scheda bibliografia	3g080-00002

### MOSTRE

Titolo	Attilio Del Comune. Ritratti 1960 - 2000
Luogo, sede espositiva, data	Cinisello Balsamo (MI), Museo di Fotografia Contemporanea, 2010/11/20 - 2011/03/20

## ACCESSO AI DATI

### SPECIFICHE DI ACCESSO AI DATI

Profilo di accesso	1
Motivazione	bene di proprietà privata

## COMPILAZIONE

### COMPILAZIONE

Data	2010
Nome	Dettoni, Maura
Referente scientifico	Valtorta, Roberta
Funzionario responsabile	Guerci, Gabriella

### AGGIORNAMENTO-REVISIONE

Data	2021
Nome	Cerletti, Maddalena

## ANNOTAZIONI

Osservazioni	Standardizzazione dei campi relativi al soggetto e al titolo (paragrafo SG) (2021) Verifica e standardizzazione dei campi relativi alla materia e tecnica e misure (paragrafo MT), campo CLFS-classificazione (2021) Verifica e standardizzazione dei campi relativi alla datazione specifica e generica (2020)
--------------	--