



## CODICI

Unità operativa	10070
Numero scheda	2194
Codice scheda	SUP-10070-0002194
Visibilità scheda	3

## RIFERIMENTO SCHEDA IMMAGINE

Codice IDK della scheda immagine	IMM-10070-0001978
Codice visibilità scheda immagine	3
Tipo di scheda	F
Livello di ricerca	I

## CODICE UNIVOCO

Codice regione	03
Ente schedatore	R03/ Museo di Fotografia Contemporanea
Ente competente	S27

## OGGETTO

### OGGETTO

Definizione dell'oggetto	positivo
Natura biblioteconomica dell'oggetto	m
Originalità	originale

### QUANTITA'

Numero oggetti/elementi	1
Completa/incompleta	completa

## SOGGETTO

### SOGGETTO

Identificazione	Litorali. Immagine astratta - Bianco - Giallo - Righe azzurre - Segni di bruciatura
Indicazioni sul soggetto	L'immagine è una fotografia a microscopio di alcune pillicole di nitrato in stato di decomposizione, del fotografo Federico Patellani, illuminate con diverse angolazioni

## TITOLO

Titolo proprio	Litorali
Specifiche titolo	dell'autore

## CLASSIFICAZIONE

Altra classificazione	foto artistica / di ricerca
Tipo classificazione	Classificazione per genere fotografico Archivi dell'Immagine - Regione Lombardia

## THESAURUS

Descrittore	arte
Tipo thesaurus	Thesaurus AESS, Archivi dell'Immagine - Regione Lombardia

## LOCALIZZAZIONE GEOGRAFICO-AMMINISTRATIVA

## LOCALIZZAZIONE GEOGRAFICO-AMMINISTRATIVA

Stato	Italia
Regione	Lombardia
Provincia	MI
Nome provincia	Milano
Codice Istat comune	015077
Comune	Cinisello Balsamo

## COLLOCAZIONE SPECIFICA

Tipologia	villa
Qualificazione	gentilizia
Denominazione	Villa Ghirlanda Silva
Denominazione spazio viabilistico	via Frova, 10
Denominazione struttura conservativa - livello 1	Museo di Fotografia Contemporanea
Denominazione struttura conservativa - livello 2	archivio fotografico
Tipologia struttura conservativa	museo

## ACCESSIBILITA' DEL BENE

Accessibilità	SI
---------------	----

## UBICAZIONE

### UBICAZIONE FOTO

Fondo	Raccolta antologica
Sezione	RCCANT
Collocazione	cassettiera_A3

### STIMA

Stima	E 900
Data stima	2006
Motivazione della stima	Valore della committenza

### STIMA

Stima	E 1.000
Data stima	2006
Motivazione della stima	Valore di mercato

## LUOGO E DATA DELLA RIPRESA

### LOCALIZZAZIONE

Stato	Italia
Data	2006

### DATAZIONE GENERICA

Secolo	XXI
Frazione di secolo	inizio

### DATAZIONE SPECIFICA

Da	2006
A	2006

## DEFINIZIONE CULTURALE

### AUTORE DELLA FOTOGRAFIA

Autore/Nome scelto	Chiarini, Barbara
Dati anagrafici/estremi cronologici	1970-
Riferimento all'intervento	fotografo principale
Codice scheda autore	AUF-10070-0000017
Sigla per citazione	00000119

## CRONOLOGIA

## CRONOLOGIA GENERICA

Secolo	XXI
Frazione di secolo	inizio

## CRONOLOGIA SPECIFICA

Da	2006
A	2006

## MOTIVAZIONE CRONOLOGIA

Motivazione	bibliografia
-------------	--------------

## DATI TECNICI

Indicazione di colore	C
Materia e tecnica	gelatina bromuro d'argento/carta

## MISURE

Tipo misure	supporto primario
Unità di misura	mm.
Altezza	300
Larghezza	450
Validità	ca.

## MISURE

Tipo misure	cornice
Unità di misura	mm.
Altezza	308
Larghezza	458
Validità	ca.
Formato	40x50
Altri formati	308 x 458 mm

## CONSERVAZIONE

### STATO DI CONSERVAZIONE

Data	2011
Stato di conservazione	buono
Modalità di conservazione	spolveratura (2016 Brera)

## CONDIZIONE GIURIDICA E VINCOLI

### ACQUISIZIONE

Tipo acquisizione	committenza
Nome	Chiarini, Barbara
Data acquisizione	2006
Luogo acquisizione	MI/ Cinisello Balsamo/ Villa Ghirlanda/ Museo di Fotografia Contemporanea/ via Frova, 10

### CONDIZIONE GIURIDICA

Indicazione generica	proprietà privata
Indicazione specifica	Fondazione Museo di Fotografia Contemporanea
Indirizzo	MI/ Cinisello Balsamo/ Via Frova, 10

### COPYRIGHT

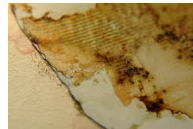
Nome	Museo di Fotografia Contemporanea
Indirizzo	Barbara Chiarini © Museo di Fotografia Contemporanea, Milano-Cinisello Balsamo
Diritti d'autore	Museo di Fotografia Contemporanea

## FONTI E DOCUMENTI DI RIFERIMENTO

### DOCUMENTAZIONE FOTOGRAFICA

Genere	documentazione allegata
Tipo	fotografia digitale colore

Codice identificativo	sup_10070_0002194
Percorso relativo del file	fondi\RCCANT
Nome del file	sup_10070_0002194.jpg



## ACCESSO AI DATI

### SPECIFICHE DI ACCESSO AI DATI

Profilo di accesso	1
Motivazione	bene di proprietà privata

## COMPILAZIONE

### COMPILAZIONE

Data	2011
Nome	Dettoni, Maura
Referente scientifico	Valtorta, Roberta
Funzionario responsabile	Guerci, Gabriella

### AGGIORNAMENTO-REVISIONE

Data	2017
Nome	Cerletti, Maddalena
Ente	MFC
Funzionario responsabile	Guerci, Gabriella

### AGGIORNAMENTO-REVISIONE

Data	2021
Nome	Cerletti, Maddalena

## ANNOTAZIONI

Osservazioni	Verifica e standardizzazione dei campi relativi alla materia e tecnica e misure (paragrafo MT), campo CLFS-classificazione (2021) Verifica e standardizzazione dei campi relativi alla datazione specifica e generica (2020)
--------------	--