



CODICI

Unità operativa	10070
Numero scheda	2251
Codice scheda	SUP-10070-0002251
Visibilità scheda	3

RIFERIMENTO SCHEDA IMMAGINE

Codice IDK della scheda immagine	IMM-10070-0002033
Codice visibilità scheda immagine	3
Tipo di scheda	F
Livello di ricerca	I

CODICE UNIVOCO

Codice regione	03
Ente schedatore	R03/ Regione Lombardia - Museo di Fotografia Contemporanea
Ente competente	S27

OGGETTO

OGGETTO

Definizione dell'oggetto	positivo
Natura biblioteconomica dell'oggetto	m
Originalità	originale

QUANTITA'

Numero oggetti/elementi	1
-------------------------	---

SOGGETTO

SOGGETTO

Identificazione	Portogallo - Estremadura - Oceano Atlantico - Spiaggia - Mitilo - Sabbia bagnata - Segni del passaggio delle onde sulla sabbia
-----------------	--

TITOLO

Titolo attribuito	Mytiulu edulis, marea vuota
Specifiche titolo	iscrizione a mano dall'autore sul verso della cornice

CLASSIFICAZIONE

Altra classificazione	foto artistica / di ricerca
Tipo classificazione	Classificazione per genere fotografico Archivi dell'Immagine - Regione Lombardia

THESAURUS

Descrittore	mare
Tipo thesaurus	Thesaurus AESS, Archivi dell'Immagine - Regione Lombardia

THESAURUS

Descrittore	acqua
Tipo thesaurus	Thesaurus AESS, Archivi dell'Immagine - Regione Lombardia

THESAURUS

Descrittore ambiente naturale
Tipo thesaurus Thesaurus AESS, Archivi dell'Immagine - Regione Lombardia

THESAURUS

Descrittore animali
Tipo thesaurus Thesaurus AESS, Archivi dell'Immagine - Regione Lombardia

LOCALIZZAZIONE GEOGRAFICO-AMMINISTRATIVA

LOCALIZZAZIONE GEOGRAFICO-AMMINISTRATIVA

Stato Italia
Regione Lombardia
Provincia MI
Nome provincia Milano
Codice Istat comune 015077
Comune Cinisello Balsamo
Località Cinisello Balsamo

COLLOCAZIONE SPECIFICA

Tipologia villa
Qualificazione gentilizia
Denominazione Villa Ghirlanda Silva
Denominazione spazio viabilistico via Frova, 10
Denominazione struttura Museo di Fotografia Contemporanea
conservativa - livello 1
Denominazione struttura archivio fotografico
conservativa - livello 2
Tipologia struttura conservativa museo

UBICAZIONE

UBICAZIONE FOTO

Fondo Arno Hammacher/ Scrittura dalla battaglia
Sezione HMC
Serie archivistica HAMMACHER_ Scrittura_dalla_battaglia
Collocazione cella frigorifera
Altra segnatura 23KT26/09

STIMA

Stima E 2.000
Data stima 2013
Motivazione della stima Perizia Valtorta

LUOGO E DATA DELLA RIPRESA

LOCALIZZAZIONE

Stato Portogallo
Altra località/località estera Estremadura
Data 1996

DATAZIONE GENERICA

Secolo XX
Frazione di secolo fine

DATAZIONE SPECIFICA

Da 1996
A 1996

DEFINIZIONE CULTURALE

AUTORE DELLA FOTOGRAFIA

Autore/Nome scelto Hammacher, Arno
Dati anagrafici/estremi cronologici 1927-2016

Riferimento all'intervento	fotografo principale
Motivazione dell'attribuzione	iscrizione
Codice scheda autore	AUF-10070-0000026

CRONOLOGIA

CRONOLOGIA GENERICA

Secolo	XX
Frazione di secolo	fine

CRONOLOGIA SPECIFICA

Da	1996
A	1996

MOTIVAZIONE CRONOLOGIA

Motivazione	iscrizione
Specifiche	sul verso della cornice a mano dall'autore

DATI TECNICI

Indicazione di colore	C
Materia e tecnica	stampa cromogenica / carta

MISURE

Tipo misure	supporto primario
Unità di misura	mm.
Altezza	305
Larghezza	430
Validità	ca.

MISURE

Tipo misure	cornice
Unità di misura	mm.
Altezza	485
Larghezza	665
Spessore	34
Validità	ca.
Formato	50x70
Altri formati	485 x 665 mm

DATI ANALITICI

ISCRIZIONI

Classe di appartenenza	copyright
Tecnica di scrittura	a penna
Posizione	supporto primario: verso: in basso a sinistra
Trascrizione	ARNO // 23KT26

ISCRIZIONI

Classe di appartenenza	copyright
Tecnica di scrittura	a penna
Posizione	supporto primario: verso: in basso a destra
Trascrizione	Milano 1/06/2000 // [scritta non decifrabile]

ISCRIZIONI

Classe di appartenenza	documentaria
Tecnica di scrittura	a penna
Posizione	cornice: recto: in basso a sinistra
Trascrizione	[su etichetta adesiva bianca:] file n. 05KU27 // arn // OPEN EDITION // signed by the author + // dated and signed by the printer

ISCRIZIONI

Classe di appartenenza	didascalica
------------------------	-------------

Tecnica di scrittura	a penna
Posizione	cornice: recto: in basso a destra
Trascrizione	[su etichetta adesiva bianca:] acqua - mitili - vento // atlantico - portugal, estremadura 1996

ISCRIZIONI

Classe di appartenenza	didascalica
Tecnica di scrittura	a penna
Posizione	cornice: verso: in basso al centro
Trascrizione	[su un foglio di carta incollato:] 09 // mytilus adulis - marea vuota 23kt26

ISCRIZIONI

Classe di appartenenza	documentaria
Tecnica di scrittura	a penna
Posizione	cornice: sul bordo in alto a destra
Trascrizione	[a mano:] 23kt26 [accanto un bollino blu]

CONSERVAZIONE

STATO DI CONSERVAZIONE

Data	2011
Stato di conservazione	buono

CONDIZIONE GIURIDICA E VINCOLI

ACQUISIZIONE

Tipo acquisizione	acquisto
Nome	Regione Lombardia
Luogo acquisizione	MI/ Cinisello Balsamo/ Villa Ghirlanda/ Museo di Fotografia Contemporanea/ via Frova, 10

CONDIZIONE GIURIDICA

Indicazione generica	proprietà privata
Indicazione specifica	Fondazione Museo di Fotografia Contemporanea
Indirizzo	MI/ Cinisello Balsamo/ Via Frova, 10

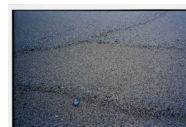
COPYRIGHT

Nome	Eredi Arno Hammacher
Indirizzo	Arno Hammacher © Eredi Arno Hammacher - Museo di Fotografia Contemporanea, Milano-Cinisello Balsamo
Data di scadenza	2086
Diritti d'autore	eredi autore

FONTI E DOCUMENTI DI RIFERIMENTO

DOCUMENTAZIONE FOTOGRAFICA

Genere	documentazione allegata
Tipo	fotografia digitale colore
Codice identificativo	sup_10070_0002251
Percorso relativo del file	fondi\HMC
Nome del file	sup_10070_0002251.jpg



BIBLIOGRAFIA

Genere	bibliografia specifica
Autore	a cura di Giovanna Ginex
Luogo di edizione	Olgiate Olona, Varese
V., pp., nn.	p. 68

MOSTRE

Titolo	Scrittura dalla battaglia. Ciclo di immagini fotografiche, 1992-97
Luogo, sede espositiva, data	Palazzo della Ragione, sala dei Giuristi, Bergamo - 28/07/1998- 20/09/1998

MOSTRE

Titolo	Terramare
Luogo, sede espositiva, data	Cinema Area Metropolis 2.0, Paderno Dugnano - 22/02/2013- 17/03/2013

ACCESSO AI DATI

SPECIFICHE DI ACCESSO AI DATI

Profilo di accesso	1
Motivazione	bene di proprietà privata

COMPILAZIONE

COMPILAZIONE

Data	2011
Nome	Dettoni, Maura
Referente scientifico	Valtorta, Roberta
Funzionario responsabile	Guerci, Gabriella

AGGIORNAMENTO-REVISIONE

Data	2017
Nome	Cerletti, Maddalena
Ente	MFC
Funzionario responsabile	Guerci, Gabriella

AGGIORNAMENTO-REVISIONE

Data	2021
Nome	Cerletti, Maddalena

ANNOTAZIONI

Osservazioni	Verifica e standardizzazione dei campi relativi alla materia e tecnica e misure (paragrafo MT), campo CLFS-classificazione (2021) Scheda catalografica consegnata alla Regione Lombardia. Verifica e standardizzazione dei campi relativi alla datazione specifica e generica (2020)
--------------	--