



CODICI

Unità operativa	10070
Numero scheda	2264
Codice scheda	SUP-10070-0002264
Visibilità scheda	3

RIFERIMENTO SCHEDA IMMAGINE

Codice IDK della scheda immagine	IMM-10070-0002046
Codice visibilità scheda immagine	3
Tipo di scheda	F
Livello di ricerca	I

CODICE UNIVOCO

Codice regione	03
Ente schedatore	R03/ Regione Lombardia - Museo di Fotografia Contemporanea
Ente competente	S27

OGGETTO

OGGETTO

Definizione dell'oggetto	positivo
Natura biblioteconomica dell'oggetto	m
Originalità	originale

QUANTITA'

Numero oggetti/elementi	1
-------------------------	---

SOGGETTO

SOGGETTO

Identificazione	Dittico - Sicilia - Ragusa - Mar Mediterraneo - Spiaggia - Battigia - Onde mosse dal vento
-----------------	--

TITOLO

Titolo attribuito	Grafia delle onde - vento forte dall'este - inverno
Specifiche titolo	iscrizione a mano dall'autore sul verso della cornice

CLASSIFICAZIONE

Altra classificazione	foto artistica / di ricerca
Tipo classificazione	Classificazione per genere fotografico Archivi dell'Immagine - Regione Lombardia

THESAURUS

Descrittore	mare
Tipo thesaurus	Thesaurus AESS, Archivi dell'Immagine - Regione Lombardia

THESAURUS

Descrittore	acqua
Tipo thesaurus	Thesaurus AESS, Archivi dell'Immagine - Regione Lombardia

THESAURUS

Descrittore ambiente naturale
Tipo thesaurus Thesaurus AESS, Archivi dell'Immagine - Regione Lombardia

LOCALIZZAZIONE GEOGRAFICO-AMMINISTRATIVA

LOCALIZZAZIONE GEOGRAFICO-AMMINISTRATIVA

Stato Italia
Regione Lombardia
Provincia MI
Nome provincia Milano
Codice Istat comune 015077
Comune Cinisello Balsamo
Località Cinisello Balsamo

COLLOCAZIONE SPECIFICA

Tipologia villa
Qualificazione gentilia
Denominazione Villa Ghirlanda Silva
Denominazione spazio viabilistico via Frova, 10
Denominazione struttura Museo di Fotografia Contemporanea
conservativa - livello 1
Denominazione struttura archivio fotografico
conservativa - livello 2
Tipologia struttura conservativa museo

UBICAZIONE

UBICAZIONE FOTO

Fondo Arno Hammacher/ Scrittura dalla battigia
Sezione HMC
Serie archivistica HAMMACHER_ Scrittura_dalla_battigia
Collocazione cella frigorifera
Altra segnatura 03KQ16 e 03KQ15

STIMA

Stima E 3.000

LUOGO E DATA DELLA RIPRESA

LOCALIZZAZIONE

Stato Italia
Regione Sicilia
Provincia RG
Data 1992

DATAZIONE GENERICA

Secolo XX
Frazione di secolo fine

DATAZIONE SPECIFICA

Da 1992
A 1992

DEFINIZIONE CULTURALE

AUTORE DELLA FOTOGRAFIA

Autore/Nome scelto Hammacher, Arno
Dati anagrafici/estremi cronologici 1927-2016
Riferimento all'intervento fotografo principale
Motivazione dell'attribuzione iscrizione
Codice scheda autore AUF-10070-0000026

CRONOLOGIA

CRONOLOGIA GENERICA

Secolo XX
Frazione di secolo fine

CRONOLOGIA SPECIFICA

Da 1992
A 1992

MOTIVAZIONE CRONOLOGIA

Motivazione iscrizione
Specifiche sul recto dei supporti primari a mano dall'autore

DATI TECNICI

Indicazione di colore C
Materia e tecnica stampa cromogenica / carta
Specifiche tecniche Dittico

MISURE

Tipo misure supporto primario (alto)
Unità di misura mm.
Altezza 210
Larghezza 305
Validità ca.

MISURE

Tipo misure cornice
Unità di misura mm.
Altezza 485
Larghezza 665
Spessore 34
Validità ca.

MISURE

Tipo misure supporto primario (basso)
Unità di misura mm.
Altezza 210
Larghezza 305
Validità ca.
Formato 50x70
Altri formati 485 x 665 mm

DATI ANALITICI

ISCRIZIONI

Classe di appartenenza copyright
Tecnica di scrittura a penna
Posizione supporto primario (alto): verso: al centro
Trascrizione arno hammacher // 03KQ16 : // 189x284 // 212x303

ISCRIZIONI

Classe di appartenenza copyright
Tecnica di scrittura a penna
Posizione supporto primario (alto): verso: in basso a destra
Trascrizione 14/07/1998 // Cristiani Serafina

ISCRIZIONI

Classe di appartenenza documentaria
Tecnica di scrittura a penna
Posizione cornice: verso: in basso a sinistra
Trascrizione [su etichetta adesiva bianca:] file n. 27kv02 // arno // OPEN EDITION //signed by the author + // dated and signed by the printer

ISCRIZIONI

Classe di appartenenza didascalica
Tecnica di scrittura a penna
Posizione cornice: verso: in basso a destra
Trascrizione [su etichetta adesiva bianca:] al tramonto // nel pieno della marea // pacific ocean - usa, oregon 1997

ISCRIZIONI

Classe di appartenenza didascalica
Tecnica di scrittura a penna
Posizione cornice: verso: in basso al centro
Trascrizione [su striscia di carta incollata] 01 grafia delle onde - vento forte dall'este - inverno

ISCRIZIONI

Classe di appartenenza documentaria
Tecnica di scrittura a penna
Posizione cornice: sul bordo in basso a sinistra
Trascrizione 06KQ16_15 [bollino adesivo blu]

ISCRIZIONI

Classe di appartenenza documentaria
Tecnica di scrittura a penna
Posizione supporto primario (alto): recto
Trascrizione [in alto] 01 alto TOP [in basso] sabbia - acqua - ventoforte mediterraneo - sicilia, ragusa 1992

ISCRIZIONI

Classe di appartenenza copyright
Tecnica di scrittura a penna
Posizione supporto primario (basso): verso: al centro
Trascrizione arno hammacher // 03KQ15 : // 189x283 // 212x303

ISCRIZIONI

Classe di appartenenza documentaria
Tecnica di scrittura a penna
Posizione supporto primario (destra): recto
Trascrizione [in alto] 01 BASSO bottom [in basso] sabbia - acqua - ventoforte mediterraneo - sicilia, ragusa 1992

ISCRIZIONI

Classe di appartenenza copyright
Tecnica di scrittura a penna
Posizione supporto primario (basso): verso: in basso a destra
Trascrizione 14/07/1998 // Cristiani Serafina

STEMMI/MARCHI/TIMBRI

Classe di appartenenza timbro
Qualificazione dell'autore
Identificazione Hammacher, Arno
Posizione supporto primario (alto e basso): verso: al centro
Descrizione [timbro ad inchiostro nero] photograph by arno hammacher // not to be reproduced without the written permission // of the author or who for him // negative [marchio registrato] print d.d. // open edition image lab.

CONSERVAZIONE

STATO DI CONSERVAZIONE

Data 2011
Stato di conservazione buono

CONDIZIONE GIURIDICA E VINCOLI

ACQUISIZIONE

Tipo acquisizione	acquisto
Nome	Regione Lombardia
Luogo acquisizione	MI/ Cinisello Balsamo/ Villa Ghirlanda/ Museo di Fotografia Contemporanea/ via Frova, 10

CONDIZIONE GIURIDICA

Indicazione generica	proprietà privata
Indicazione specifica	Fondazione Museo di Fotografia Contemporanea
Indirizzo	MI/ Cinisello Balsamo/ Via Frova, 10

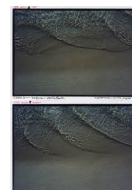
COPYRIGHT

Nome	Eredi Arno Hammacher
Indirizzo	Arno Hammacher © Eredi Arno Hammacher - Museo di Fotografia Contemporanea, Milano-Cinisello Balsamo
Data di scadenza	2086
Diritti d'autore	eredi autore

FONTI E DOCUMENTI DI RIFERIMENTO

DOCUMENTAZIONE FOTOGRAFICA

Genere	documentazione allegata
Tipo	fotografia digitale colore
Codice identificativo	sup_10070_0002264
Percorso relativo del file	fondi\HMC
Nome del file	sup_10070_0002264.jpg



BIBLIOGRAFIA

Genere	bibliografia specifica
Autore	a cura di Giovanna Ginex
Luogo di edizione	Olgiate Olona, Varese
V., pp., nn.	p. 68

MOSTRE

Titolo	Scrittura dalla battaglia. Ciclo di immagini fotografiche, 1992-97
Luogo, sede espositiva, data	Palazzo della Ragione, sala dei Giuristi, Bergamo - 28/07/1998- 20/09/1998

MOSTRE

Titolo	Terramare
Luogo, sede espositiva, data	Cinema Area Metropolis 2.0, Paderno Dugnano - 22/02/2013- 17/03/2013

ACCESSO AI DATI

SPECIFICHE DI ACCESSO AI DATI

Profilo di accesso	1
Motivazione	bene di proprietà privata

COMPILAZIONE

COMPILAZIONE

Data	2011
Nome	Dettoni, Maura
Referente scientifico	Valtorta, Roberta
Funzionario responsabile	Guerci, Gabriella

AGGIORNAMENTO-REVISIONE

Data	2017
Nome	Cerletti, Maddalena

Ente	MFC
Funzionario responsabile	Guerci, Gabriella

AGGIORNAMENTO-REVISIONE

Data	2021
Nome	Cerletti, Maddalena

ANNOTAZIONI

Osservazioni	Verifica e standardizzazione dei campi relativi alla materia e tecnica e misure (paragrafo MT), campo CLFS-classificazione (2021) Scheda catalografica consegnata alla Regione Lombardia. Verifica e standardizzazione dei campi relativi alla datazione specifica e generica (2020)
--------------	--