

## CODICI

Unità operativa	10070
Numero scheda	2270
Codice scheda	SUP-10070-0002270
Visibilità scheda	3

## RIFERIMENTO SCHEDA IMMAGINE

Codice IDK della scheda immagine	IMM-10070-0002051
Codice visibilità scheda immagine	3
Tipo di scheda	F
Livello di ricerca	I

## CODICE UNIVOCO

Codice regione	03
Ente schedatore	R03/ Museo di Fotografia Contemporanea
Ente competente	S27

## OGGETTO

### OGGETTO

Definizione dell'oggetto	positivo
Natura biblioteconomica dell'oggetto	m
Originalità	originale

### QUANTITA'

Numero oggetti/elementi	1
-------------------------	---

## SOGGETTO

### SOGGETTO

Identificazione	Acqua - Oceano (?) - Mitili sott'acqua - Riflesso della luce
-----------------	--

### TITOLO

Titolo attribuito	Mitili sott'acqua
Specifiche titolo	del catalogatore

### CLASSIFICAZIONE

Altra classificazione	foto artistica / di ricerca
Tipo classificazione	Classificazione per genere fotografico Archivi dell'Immagine - Regione Lombardia

### THESAURUS

Descrittore	mare
Tipo thesaurus	Thesaurus AESS, Archivi dell'Immagine - Regione Lombardia

### THESAURUS

Descrittore	acqua
Tipo thesaurus	Thesaurus AESS, Archivi dell'Immagine - Regione Lombardia

### THESAURUS

Descrittore	ambiente naturale
-------------	-------------------

**LOCALIZZAZIONE GEOGRAFICO-AMMINISTRATIVA****LOCALIZZAZIONE GEOGRAFICO-AMMINISTRATIVA**

Stato	Italia
Regione	Lombardia
Provincia	MI
Nome provincia	Milano
Codice Istat comune	015077
Comune	Cinisello Balsamo
Località	Cinisello Balsamo

**COLLOCAZIONE SPECIFICA**

Tipologia	villa
Qualificazione	gentilizia
Denominazione	Villa Ghirlanda Silva
Denominazione spazio viabilistico	via Frova, 10
Denominazione struttura conservativa - livello 1	Museo di Fotografia Contemporanea
Denominazione struttura conservativa - livello 2	archivio fotografico
Tipologia struttura conservativa	museo

**UBICAZIONE****UBICAZIONE FOTO**

Fondo	Arno Hammacher/ Scrittura dalla battaglia
Sezione	HMC
Serie archivistica	HAMMACHER_ Scrittura_dalla_battaglia
Insieme	PNRR
Collocazione	cella frigorifera
Altra segnatura	05KU27

**STIMA**

Stima	E 2.000
-------	---------

**LUOGO E DATA DELLA RIPRESA**

Data	1992-1997
------	-----------

**DATAZIONE GENERICA**

Secolo	XX
Frazione di secolo	fine

**DATAZIONE SPECIFICA**

Da	1992
Validità	ca.
A	1997
Validità	ca.

**DEFINIZIONE CULTURALE****AUTORE DELLA FOTOGRAFIA**

Autore/Nome scelto	Hammacher, Arno
Dati anagrafici/estremi cronologici	1927-2016
Riferimento all'intervento	fotografo principale
Motivazione dell'attribuzione	iscrizione
Codice scheda autore	AUF-10070-0000026

**CRONOLOGIA****CRONOLOGIA GENERICA**

Secolo	XX
Frazione di secolo	fine

#### **CRONOLOGIA SPECIFICA**

Da	1992
Validità	ca.
A	1997
Validità	ca.

#### **MOTIVAZIONE CRONOLOGIA**

Motivazione	bibliografia
Specifiche	Il punto di vista di Arno, a cura di Giovanna Ginex (2008)

#### **DATI TECNICI**

Indicazione di colore	C
Materia e tecnica	stampa cromogenica / carta

#### **MISURE**

Tipo misure	supporto primario
Unità di misura	mm.
Altezza	305
Larghezza	430
Validità	ca.

#### **MISURE**

Tipo misure	cornice
Unità di misura	mm.
Altezza	485
Larghezza	665
Spessore	34
Validità	ca.
Formato	50x70
Altri formati	485 x 665 mm

#### **DATI ANALITICI**

##### **ISCRIZIONI**

Classe di appartenenza	copyright
Tecnica di scrittura	a penna
Posizione	supporto primario: verso: in basso a sinistra
Trascrizione	ARNO // 05ku27

##### **ISCRIZIONI**

Classe di appartenenza	copyright
Tecnica di scrittura	a penna
Posizione	supporto primario: verso: in basso a destra
Trascrizione	Milano 1/06/2000 // Cristiani Serafina

##### **ISCRIZIONI**

Classe di appartenenza	documentaria
Tecnica di scrittura	a penna
Posizione	cornice: verso: in alto a destra
Trascrizione	[su etichetta adesiva bianca:] file n. 30kv27 // arno // OPEN EDITION //signed by the author + // dated and signed by the printer

##### **ISCRIZIONI**

Classe di appartenenza	didascalica
Tecnica di scrittura	a penna
Posizione	cornice: verso: in alto a sinistra
Trascrizione	[su etichetta adesiva bianca:] torrente attraversa la battigia // pacific ocean - usa, oregon 1997 // 25

## ISCRIZIONI

Classe di appartenenza	didascalica
Tecnica di scrittura	a penna
Posizione	cornice: recto: in basso al centro
Trascrizione	[su striscia di carta incollata] 05 marea piena - rigurgito - mitili 05ku27

## ISCRIZIONI

Classe di appartenenza	documentaria
Tecnica di scrittura	a penna
Posizione	cornice: sul bordo in basso a sinistra
Trascrizione	05ku27 // [etichetta rettangolare bianca]

## CONSERVAZIONE

### STATO DI CONSERVAZIONE

Data	2011
Stato di conservazione	buono

## CONDIZIONE GIURIDICA E VINCOLI

### ACQUISIZIONE

Tipo acquisizione	acquisto
Nome	Regione Lombardia
Luogo acquisizione	MI/ Cinisello Balsamo/ Villa Ghirlanda/ Museo di Fotografia Contemporanea/ via Frova, 10

### CONDIZIONE GIURIDICA

Indicazione generica	proprietà privata
Indicazione specifica	Fondazione Museo di Fotografia Contemporanea
Indirizzo	MI/ Cinisello Balsamo/ Villa Ghirlanda/ Museo di Fotografia Contemporanea/ via Frova, 10

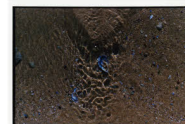
### COPYRIGHT

Nome	Eredi Arno Hammacher
Indirizzo	Arno Hammacher © Eredi Arno Hammacher - Museo di Fotografia Contemporanea, Milano-Cinisello Balsamo
Data di scadenza	2086
Diritti d'autore	eredi autore

## FONTI E DOCUMENTI DI RIFERIMENTO

### DOCUMENTAZIONE FOTOGRAFICA

Genere	documentazione allegata
Tipo	fotografia digitale colore
Codice identificativo	sup_10070_0002270
Percorso relativo del file	fondi\HMC
Nome del file	sup_10070_0002270.jpg



### BIBLIOGRAFIA

Genere	bibliografia specifica
Autore	a cura di Giovanna Ginex
Luogo di edizione	Olgiate Olona, Varese
V., pp., nn.	p. 68

### MOSTRE

Titolo	Scrittura dalla battaglia. Ciclo di immagini fotografiche, 1992-97
Luogo, sede espositiva, data	Palazzo della Ragione, sala dei Giuristi, Bergamo - 28/07/1998- 20/09/1998

### MOSTRE

Titolo	Terramare
Luogo, sede espositiva, data	Cinema Area Metropolis 2.0, Paderno Dugnano - 22/02/2013- 17/03/2013

#### ACCESSO AI DATI

##### SPECIFICHE DI ACCESSO AI DATI

Profilo di accesso	1
Motivazione	bene di proprietà privata

#### COMPILAZIONE

##### COMPILAZIONE

Data	2011
Nome	Dettoni, Maura
Referente scientifico	Valtorta, Roberta
Funzionario responsabile	Guerci, Gabriella

##### AGGIORNAMENTO-REVISIONE

Data	2017
Nome	Cerletti, Maddalena
Ente	MFC
Funzionario responsabile	Guerci, Gabriella

##### AGGIORNAMENTO-REVISIONE

Data	2021
Nome	Cerletti, Maddalena

#### ANNOTAZIONI

Osservazioni	Verifica e standardizzazione dei campi relativi alla materia e tecnica e misure (paragrafo MT), campo CLFS-classificazione (2021) Scheda catalografica consegnata alla Regione Lombardia. Verifica e standardizzazione dei campi relativi alla datazione specifica e generica (2020)
--------------	--