



CODICI

Unità operativa	10070
Numero scheda	2468
Codice scheda	SUP-10070-0002468
Visibilità scheda	3

RIFERIMENTO SCHEDA IMMAGINE

Codice IDK della scheda immagine	IMM-10070-0002226
Codice visibilità scheda immagine	3
Tipo di scheda	F
Livello di ricerca	I

CODICE UNIVOCO

Codice regione	03
Ente schedatore	R03/ Regione Lombardia - Museo di Fotografia Contemporanea
Ente competente	S27

OGGETTO

OGGETTO

Definizione dell'oggetto	vario: ../.
Natura biblioteconomica dell'oggetto	m
Originalità	originale

QUANTITA'

Numero oggetti/elementi	8
-------------------------	---

SOGGETTO

SOGGETTO

Identificazione	Polaroid. Ritratto di coppia. Lanfranco Colombo e Enzo Nocera
Identificazione	Ritratto. Lanfranco Colombo e diverse personalità, tra cui Armando Testa durante la mostra "Armando Testa e la fotografia"
Identificazione	Ritratto di Lamberto Vitali durante una mostra
Identificazione	Polaroid. Ritratto. Lanfranco Colombo e Giuseppe Torroni
Identificazione	Polaroid. Ritratto. Luigi Ghirri
Identificazione	Polaroid. Ritratto. Lanfranco Colombo durante una mostra alla galleria Il Diaframma
Identificazione	Ritratto. Lanfranco Colombo con Franco Fontana
Identificazione	Milano. Galleria Il Diaframma. Mostra di Mauro Ballelli "Mina". Lanfranco Colombo è visibile seduto ad una scrivania nel suo ufficio
Indicazioni sul soggetto	Pannello della mostra "Fotografi italiani: diario immaginario di Lanfranco Colombo" 1993 (a cura di Mario Bertelli e Mario Cresci): polaroid ed immagini con diversi ritratti di fotografi e di Lanfranco Colombo durante alcune mostre.
Nomi	Colombo, Lanfranco
Nomi	Ghirri, Luigi
Nomi	Torroni, Giuseppe

Nomi	Vitali, Lamberto
Nomi	Fontana, Franco
Nomi	Nocera, Enzo
Nomi	Testa, Armando

TITOLO

Titolo proprio	Fotografi italiani: diario immaginario di Lanfranco Colombo
Specifiche titolo	bibliografia: La concerned photography in Italia. Fotografia e impegno civile di Patrizia Regorda 2010 p. 83

CLASSIFICAZIONE

Altra classificazione	foto artistica / di ricerca
Tipo classificazione	Classificazione per genere fotografico Archivi dell'Immagine - Regione Lombardia

THESAURUS

Descrittore	arte
Tipo thesaurus	Thesaurus AESS, Archivi dell'Immagine - Regione Lombardia

THESAURUS

Descrittore	lavoro artistico
Tipo thesaurus	Thesaurus AESS, Archivi dell'Immagine - Regione Lombardia

LOCALIZZAZIONE GEOGRAFICO-AMMINISTRATIVA

LOCALIZZAZIONE GEOGRAFICO-AMMINISTRATIVA

Stato	Italia
Regione	Lombardia
Provincia	MI
Nome provincia	Milano
Codice Istat comune	015077
Comune	Cinisello Balsamo

COLLOCAZIONE SPECIFICA

Tipologia	villa
Qualificazione	gentilizia
Denominazione	Villa Ghirlanda Silva
Denominazione spazio viabilistico	via Frova, 10
Denominazione struttura conservativa - livello 1	Museo di Fotografia Contemporanea
Denominazione struttura conservativa - livello 2	archivio fotografico

UBICAZIONE

UBICAZIONE FOTO

Fondo	Lanfranco Colombo
Sezione	CLM
Serie archivistica	Diario immaginario di Lanfranco Colombo
Collocazione	CLM_19_VARIE_CA
Segnatura strutturata (da calcolare)	CLM_19_VARIE_CA
Altra segnatura	sc 853

LUOGO E DATA DELLA RIPRESA

LOCALIZZAZIONE

Stato	Italia
Altra località/località estera	Italia
Data	1992 ca.

DATAZIONE GENERICA

Secolo	XX
Frazione di secolo	fine

DATAZIONE SPECIFICA

Da	1992
Validità	ca.
A	1992
Validità	ca.

DEFINIZIONE CULTURALE**AUTORE DELLA FOTOGRAFIA**

Autore/Nome scelto	Anonimo
Riferimento all'intervento	fotografo principale
Codice scheda autore	AUF-10120-0000015

ALTRE ATTRIBUZIONI

Autore/Nome scelto	Bertelli, Carlo
Motivazione dell'attribuzione	autori serie / composizione
Codice scheda autore	AUF-3g070-0000064

ALTRE ATTRIBUZIONI

Autore/Nome scelto	Cresci, Mario
Motivazione dell'attribuzione	autori serie / composizione
Codice scheda autore	AUF-MI170-0000023
Sigla per citazione	00000023

CRONOLOGIA**CRONOLOGIA GENERICA**

Secolo	XX
Frazione di secolo	fine

CRONOLOGIA SPECIFICA

Da	1993
Validità	post
A	1993
Validità	ante

MOTIVAZIONE CRONOLOGIA

Motivazione	esposizione
Specifiche	I pannelli sono stati creati per la mostra "Fotografi italiani: diario immaginario di Lanfranco Colombo" che si è tenuta nel 1993 (Bergamo)

DATI TECNICI

Indicazione di colore	BN
Materia e tecnica	varie
Specifiche tecniche	composizione di immagini su cartoncino bianco

MISURE

Tipo misure	supporto secondario
Unità di misura	mm.
Altezza	700
Larghezza	500
Validità	ca.
Formato	50x70

DATI ANALITICI**ISCRIZIONI**

Classe di appartenenza	didascalica
Tecnica di scrittura	a penna
Posizione	recto: in alto a sinistra
Trascrizione	un ricordo

ISCRIZIONI

Classe di appartenenza didascalica
Tecnica di scrittura a penna
Posizione supporto primario in alto a sinistra: sul bordo in basso
Trascrizione con ENZO NOCERA

ISCRIZIONI

Classe di appartenenza didascalica
Tecnica di scrittura a penna
Posizione recto: in alto a destra: su etichetta adesiva
Trascrizione Armando testa, un ricordo

ISCRIZIONI

Classe di appartenenza didascalica
Tecnica di scrittura a penna
Posizione recto: al centro a sinistra
Trascrizione Lamberto Vitali, un ricordo

ISCRIZIONI

Classe di appartenenza didascalica
Tecnica di scrittura a penna
Posizione recto: al centro
Trascrizione Un ricordo

ISCRIZIONI

Classe di appartenenza didascalica
Tecnica di scrittura a penna
Posizione supporto primario in al centro: sul bordo bianco in basso
Trascrizione Giuseppe TORRONI

ISCRIZIONI

Classe di appartenenza didascalica
Tecnica di scrittura a penna
Posizione recto: al centro a destra
Trascrizione un ricordo

ISCRIZIONI

Classe di appartenenza didascalica
Tecnica di scrittura a penna
Posizione supporto primario in al centro a destra: sul bordo bianco in basso:
Trascrizione LUIGI GHIRRI

ISCRIZIONI

Classe di appartenenza didascalica
Tecnica di scrittura a penna
Posizione recto: al centro a sinistra
Trascrizione In galleria 1992

ISCRIZIONI

Classe di appartenenza documentaria
Tecnica di scrittura a penna
Posizione supporto primario al centro a sinistra: sul bordo bianco in basso:
Trascrizione 9/15/92 // Barbara Hitchcock

ISCRIZIONI

Classe di appartenenza didascalica
Tecnica di scrittura a penna
Posizione recto: in basso a sinistra
Trascrizione Con Franco Fontana

ISCRIZIONI

Classe di appartenenza didascalica
Tecnica di scrittura a penna

Posizione recto: in basso a destra
Trascrizione Mostra di Mauro Balletti "MINA" Il Diaframma Via Brera 16
Indicazioni sull'oggetto Il pannello di cartoncino bianco contiene 8 immagini, di cui 3 polaroid.

CONSERVAZIONE

STATO DI CONSERVAZIONE

Data 2011
Stato di conservazione buono

CONDIZIONE GIURIDICA E VINCOLI

ACQUISIZIONE

Tipo acquisizione donazione
Nome Lanfranco Colombo
Data acquisizione 2003
Luogo acquisizione Milano

CONDIZIONE GIURIDICA

Indicazione generica proprietà Ente pubblico territoriale
Indicazione specifica Regione Lombardia
Indirizzo MI/ Milano/ Via Pola, 12

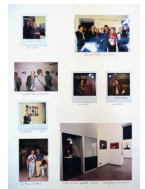
COPYRIGHT

Nome Autore sconosciuto
Indirizzo © Autore sconosciuto - Regione Lombardia / Museo di Fotografia Contemporanea, Milano-Cinisello Balsamo
Diritti d'autore autore / eredi autore

FONTI E DOCUMENTI DI RIFERIMENTO

DOCUMENTAZIONE FOTOGRAFICA

Genere documentazione allegata
Tipo fotografia digitale colore
Codice identificativo sup_10070_0002468
Percorso relativo del file fondi\CLM
Nome del file sup_10070_0002468.jpg



BIBLIOGRAFIA

Autore Regorda P.
Titolo libro o rivista La concerned photography in Italia. Fotografia e impegno civile.
Luogo di edizione Milano
Anno di edizione 2010
Codice scheda bibliografia 10070-00032
V., pp., nn. p. 83

MOSTRE

Titolo Fotografi italiani: diario immaginario di Lanfranco Colombo
Luogo, sede espositiva, data Accademia Carrera, Civica Galleria d'Arte Moderna, Bergamo, 1993
Specifiche a cura di Carlo Bertelli e Mario Cresci

ACCESSO AI DATI

SPECIFICHE DI ACCESSO AI DATI

Profilo di accesso 1
Motivazione bene di proprietà privata

COMPILAZIONE

COMPILAZIONE

Data	2011
Nome	Dettoni, Maura
Referente scientifico	Valtorta, Roberta
Funzionario responsabile	Guerci, Gabriella

AGGIORNAMENTO-REVISIONE

Data	2021
Nome	Cerletti, Maddalena

ANNOTAZIONI

Osservazioni	Verifica e standardizzazione dei campi relativi alla materia e tecnica e misure (paragrafo MT), campo CLFS-classificazione (2021) Scheda catalografica consegnata alla Regione Lombardia. Verifica e standardizzazione dei campi relativi alla datazione specifica e generica (2020)
--------------	--