



## CODICI

Unità operativa	10070
Numero scheda	2536
Codice scheda	SUP-10070-0002536
Visibilità scheda	3

## RIFERIMENTO SCHEDA IMMAGINE

Codice IDK della scheda immagine	IMM-10070-0002293
Codice visibilità scheda immagine	3
Tipo di scheda	F
Livello di ricerca	I

## CODICE UNIVOCO

Codice regione	03
Ente schedatore	R03/ Museo di Fotografia Contemporanea
Ente competente	S27

## OGGETTO

### OGGETTO

Definizione dell'oggetto	positivo
Natura biblioteconomica dell'oggetto	m
Originalità	originale

### QUANTITA'

Numero oggetti/elementi	1
Completa/incompleta	completa

## SOGGETTO

### SOGGETTO

Identificazione	Affresco trompe l'oeil - piazzetta - cane
-----------------	---

### TITOLO

Titolo attribuito	Affresco e cane
Specifiche titolo	del catalogatore

### CLASSIFICAZIONE

Altra classificazione	reportage
Tipo classificazione	Classificazione per genere fotografico Archivi dell'Immagine - Regione Lombardia

### CLASSIFICAZIONE

Altra classificazione	foto artistica / di ricerca
Tipo classificazione	Classificazione per genere fotografico Archivi dell'Immagine - Regione Lombardia

### THESAURUS

Descrittore	arte
Tipo thesaurus	Thesaurus AESS, Archivi dell'Immagine - Regione Lombardia

### THESAURUS

Descrittore	animali
Tipo thesaurus	Thesaurus AESS, Archivi dell'Immagine - Regione Lombardia

## LOCALIZZAZIONE GEOGRAFICO-AMMINISTRATIVA

### LOCALIZZAZIONE GEOGRAFICO-AMMINISTRATIVA

Stato	Italia
Regione	Lombardia
Provincia	MI
Nome provincia	Milano
Codice Istat comune	015077
Comune	Cinisello Balsamo

### COLLOCAZIONE SPECIFICA

Tipologia	villa
Qualificazione	gentilizia
Denominazione	Villa Ghirlanda Silva
Denominazione spazio viabilistico	via Frova, 10
Denominazione struttura conservativa - livello 1	Museo di Fotografia Contemporanea
Denominazione struttura conservativa - livello 2	archivio fotografico
Tipologia struttura conservativa	museo

## UBICAZIONE

### UBICAZIONE FOTO

Fondo	Viaggio in Italia
Sezione	VGGITA
Collocazione	VGGITA_NON MONTATE_A_42
Segnatura strutturata (da calcolare)	VGGITA_NON MONTATE_A_42

### STIMA

Stima	E 2.000
Data stima	2013
Motivazione della stima	elenco valori Valtorta dicembre 2013

## LUOGO E DATA DELLA RIPRESA

### LOCALIZZAZIONE

Stato	Italia
Data	1980

### DATAZIONE GENERICA

Secolo	XX
Frazione di secolo	ultimo quarto

### DATAZIONE SPECIFICA

Da	1980
Validità	ca.
A	1984
Validità	ca.

## DEFINIZIONE CULTURALE

### AUTORE DELLA FOTOGRAFIA

Autore/Nome scelto	White, Cuchi
Dati anagrafici/estremi cronologici	1930-2013
Riferimento all'intervento	fotografo principale
Motivazione dell'attribuzione	analisi stilistica
Codice scheda autore	AUF-MI170-0000054
Sigla per citazione	00000054

## CRONOLOGIA

### CRONOLOGIA GENERICA

Secolo	XX
Frazione di secolo	ultimo quarto

### CRONOLOGIA SPECIFICA

Da	1980
Validità	ca.
A	1985
Validità	ca.

### MOTIVAZIONE CRONOLOGIA

Motivazione	confronto
-------------	-----------

## DATI TECNICI

Indicazione di colore	C
Materia e tecnica	stampa cromogenica / carta

### MISURE

Tipo misure	supporto primario
Unità di misura	mm.
Altezza	399
Larghezza	266
Validità	ca.
Formato	30x40
Altri formati	399 x 266 mm

## CONSERVAZIONE

### STATO DI CONSERVAZIONE

Data	2012
Stato di conservazione	discreto

## CONDIZIONE GIURIDICA E VINCOLI

### ACQUISIZIONE

Tipo acquisizione	deposito
Nome	Carlo Garzia
Data acquisizione	2009
Luogo acquisizione	MI/ Cinisello Balsamo/ Villa Ghirlanda/ Museo di Fotografia Contemporanea/ via Fropa, 10

### CONDIZIONE GIURIDICA

Indicazione generica	proprietà privata
Indicazione specifica	Eredi Cuchi White

### COPYRIGHT

Nome	Eredi Cuchi White
Indirizzo	Cuchi White © Eredi Cuchi White - Museo di Fotografia Contemporanea, Milano-Cinisello Balsamo
Data di scadenza	2083
Diritti d'autore	eredi autore

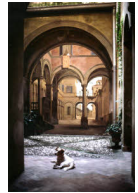
## FONTI E DOCUMENTI DI RIFERIMENTO

### DOCUMENTAZIONE FOTOGRAFICA

Genere	documentazione allegata
Tipo	fotografia digitale colore
Codice identificativo	sup_10070_0002536
Percorso relativo del file	fondi\VGGITA

Nome del file

sup\_10070\_0002536.jpg



## ACCESSO AI DATI

### SPECIFICHE DI ACCESSO AI DATI

Profilo di accesso	1
Motivazione	bene di proprietà privata

## COMPILAZIONE

### COMPILAZIONE

Data	2012
Nome	Valente, Lucia
Referente scientifico	Valtorta, Roberta
Funzionario responsabile	Guerci, Gabriella

### AGGIORNAMENTO-REVISIONE

Data	2015
Nome	Bianchi, Arianna
Ente	MFC
Referente scientifico	Valtorta, Roberta
Funzionario responsabile	Guerci, Gabriella

### AGGIORNAMENTO-REVISIONE

Data	2021
Nome	Cerletti, Maddalena

## ANNOTAZIONI

Osservazioni	Verifica e standardizzazione dei campi relativi alla materia e tecnica e misure (paragrafo MT), campo CLFS-classificazione (2021) proveniente da scatola 2 "Viaggio in Italia" Verifica e standardizzazione dei campi relativi alla datazione specifica e generica (2020)
--------------	---