



CODICI

| | |
|-------------------|-------------------|
| Unità operativa | 10080 |
| Numero scheda | 54 |
| Codice scheda | SUP-10080-0000054 |
| Visibilità scheda | 3 |

RIFERIMENTO SCHEDA IMMAGINE

| | |
|-----------------------------------|-------------------|
| Codice IDK della scheda immagine | IMM-10080-0000050 |
| Codice visibilità scheda immagine | 3 |
| Tipo di scheda | F |
| Livello di ricerca | I |

CODICE UNIVOCO

| | |
|-----------------------------|--|
| Codice regione | 03 |
| Numero di catalogo generale | 02090391 |
| Ente schedatore | R03/ Regione Lombardia - Museo di Fotografia Contemporanea |
| Ente competente | S27 |

OGGETTO

OGGETTO

| | |
|--------------------------------------|-----------|
| Definizione dell'oggetto | positivo |
| Natura biblioteconomica dell'oggetto | m |
| Originalità | originale |

QUANTITA'

| | |
|-------------------------|---|
| Numero oggetti/elementi | 1 |
|-------------------------|---|

SOGGETTO

SOGGETTO

| | |
|-----------------|--|
| Identificazione | Milano - palazzo per uffici - facciata |
|-----------------|--|

TITOLO

| | |
|-------------------|---------------------------------------|
| Titolo proprio | Milano ambiente urbano |
| Specifiche titolo | per estensione dal titolo della serie |

TITOLO

| | |
|-------------------|--|
| Titolo attribuito | Milano ambiente urbano, 1978-1981 |
| Specifiche titolo | didascalia mostra "Omaggio a Gabriele Basilico", Cinisello Balsamo, 2013 |

CLASSIFICAZIONE

| | |
|-----------------------|--|
| Altra classificazione | paesaggio |
| Tipo classificazione | Classificazione per genere fotografico Archivi dell'Immagine - Regione Lombardia |

THESAURUS

| | |
|----------------|---|
| Descrittore | città |
| Tipo thesaurus | Thesaurus AESS, Archivi dell'Immagine - Regione Lombardia |

THESAURUS

Descrittore architettura
Tipo thesaurus Thesaurus AESS, Archivi dell'Immagine - Regione Lombardia

LOCALIZZAZIONE GEOGRAFICO-AMMINISTRATIVA

LOCALIZZAZIONE GEOGRAFICO-AMMINISTRATIVA

Stato Italia
Regione Lombardia
Provincia MI
Nome provincia Milano
Codice Istat comune 015077
Comune Cinisello Balsamo

COLLOCAZIONE SPECIFICA

Tipologia villa
Qualificazione gentilizia
Denominazione Villa Ghirlanda Silva
Denominazione spazio viabilistico via Frova, 10
Denominazione struttura conservativa - livello 1 Museo di Fotografia Contemporanea
Denominazione struttura conservativa - livello 2 archivio fotografico
Tipologia struttura conservativa museo

ACCESSIBILITA' DEL BENE

Accessibilità SI

UBICAZIONE

UBICAZIONE FOTO

Fondo Lanfranco Colombo
Sezione CLM
Serie archivistica BASILICO_Milano_ambiente_urbano
Collocazione CLM_102_ST_CS
Segnatura strutturata (da calcolare) CLM_102_ST_CS

LUOGO E DATA DELLA RIPRESA

LOCALIZZAZIONE

Stato Italia
Regione Lombardia
Provincia MI
Comune Milano
Data 1978-1981

DATAZIONE GENERICA

Secolo XX
Frazione di secolo ultimo quarto

DATAZIONE SPECIFICA

Da 1978
A 1981

DEFINIZIONE CULTURALE

AUTORE DELLA FOTOGRAFIA

Autore/Nome scelto Basilico, Gabriele
Dati anagrafici/estremi cronologici 1944-2013
Riferimento all'intervento fotografo principale
Motivazione dell'attribuzione timbro
Codice scheda autore AUF-MI170-0000001
Sigla per citazione 00000001

CRONOLOGIA

CRONOLOGIA GENERICA

| | |
|--------------------|---------------|
| Secolo | XX |
| Frazione di secolo | ultimo quarto |

CRONOLOGIA SPECIFICA

| | |
|----|------|
| Da | 1982 |
| A | 1982 |

MOTIVAZIONE CRONOLOGIA

| | |
|-------------|----------------------|
| Motivazione | comunicazione autore |
|-------------|----------------------|

DATI TECNICI

| | |
|-----------------------|----------------------------------|
| Indicazione di colore | BN |
| Materia e tecnica | gelatina bromuro d'argento/carta |

MISURE

| | |
|-----------------|-------------------|
| Tipo misure | supporto primario |
| Unità di misura | mm. |
| Altezza | 305 |
| Larghezza | 405 |
| Validità | ca. |

MISURE

| | |
|-----------------|------------------|
| Tipo misure | singola immagine |
| Unità di misura | mm. |
| Altezza | 215 |
| Larghezza | 270 |
| Validità | ca. |

MISURE

| | |
|-----------------|--------------|
| Tipo misure | passepartout |
| Unità di misura | mm. |
| Altezza | 500 |
| Larghezza | 600 |
| Validità | ca. |
| Formato | 50x60 |
| Altri formati | 215 x 270 mm |

DATI ANALITICI

STEMMI/MARCHI/TIMBRI

| | |
|------------------------|--|
| Classe di appartenenza | timbro |
| Qualificazione | dell'autore |
| Identificazione | Gabriele Basilico |
| Quantità | 1 |
| Posizione | verso |
| Descrizione | Timbro a inchiostro recante l'iscrizione: "Gabriele Basilico / Fotografo / piazza Tricolore / 20129 Milano / telefono n. 799611" |

CONSERVAZIONE

STATO DI CONSERVAZIONE

| | |
|------------------------|-------|
| Data | 2015 |
| Stato di conservazione | buono |

CONDIZIONE GIURIDICA E VINCOLI

ACQUISIZIONE

| | |
|-------------------|-------------------|
| Tipo acquisizione | donazione |
| Nome | Lanfranco Colombo |

| | |
|--------------------|--------|
| Data acquisizione | 2003 |
| Luogo acquisizione | Milano |

CONDIZIONE GIURIDICA

| | |
|-----------------------|--------------------------------------|
| Indicazione generica | proprietà Ente pubblico territoriale |
| Indicazione specifica | Regione Lombardia |
| Indirizzo | MI/ Milano/ Via Pola, 12 |

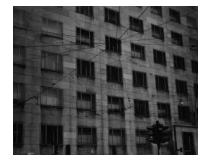
COPYRIGHT

| | |
|------------------|--|
| Nome | Archivio Gabriele Basilico - Calvenzi, Giovanna |
| Indirizzo | © Gabriele Basilico/Archivio Gabriele Basilico - Regione Lombardia / Museo di Fotografia Contemporanea, Milano-Cinisello Balsamo |
| Data di scadenza | 2083 |
| Diritti d'autore | eredi autore |

FONTI E DOCUMENTI DI RIFERIMENTO

DOCUMENTAZIONE FOTOGRAFICA

| | |
|----------------------------|--------------------------|
| Genere | documentazione allegata |
| Tipo | fotografia digitale b.n. |
| Codice identificativo | sup_10080_54 |
| Percorso relativo del file | fondi\CLM |
| Nome del file | sup_10080_54.jpg |



MOSTRE

| | |
|------------------------------|--|
| Titolo | Omaggio a Gabriele Basilico |
| Luogo, sede espositiva, data | Cinisello Balsamo (MI), Museo di Fotografia Contemporanea, 2013/05/22 - 2013/10/06 |

ACCESSO AI DATI

SPECIFICHE DI ACCESSO AI DATI

| | |
|--------------------|---------------------------|
| Profilo di accesso | 1 |
| Motivazione | bene di proprietà privata |

COMPILAZIONE

COMPILAZIONE

| | |
|--------------------------|-------------------|
| Data | 2004 |
| Nome | Balduzzi, Matteo |
| Referente scientifico | Valtorta, Roberta |
| Funzionario responsabile | Guerci, Gabriella |

TRASCRIZIONE PER INFORMATIZZAZIONE

| | |
|------|------|
| Data | 2004 |
|------|------|

AGGIORNAMENTO-REVISIONE

| | |
|--------------------------|---------------------|
| Data | 2015 |
| Nome | Cerletti, Maddalena |
| Ente | MFC |
| Referente scientifico | Valtorta, Roberta |
| Funzionario responsabile | Guerci, Gabriella |

AGGIORNAMENTO-REVISIONE

| | |
|------|---------------------|
| Data | 2021 |
| Nome | Cerletti, Maddalena |

ANNOTAZIONI

| | |
|--------------|---|
| Osservazioni | Verifica e standardizzazione dei campi relativi alla materia e tecnica e misure |
|--------------|---|

(paragrafo MT), campo CLFS-classificazione (2021) Scheda catalografica consegnata alla Regione Lombardia. Verifica e standardizzazione dei campi relativi alla datazione specifica e generica (2020)