

## CODICI

Unità operativa	10080
Numero scheda	188
Codice scheda	SUP-10080-0000188
Visibilità scheda	3

## RIFERIMENTO SCHEDA IMMAGINE

Codice IDK della scheda immagine	IMM-10080-0000183
Codice visibilità scheda immagine	3
Tipo di scheda	F
Livello di ricerca	I

## CODICE UNIVOCO

Codice regione	03
Numero di catalogo generale	02090637
Ente schedatore	R03/ Regione Lombardia - Museo di Fotografia Contemporanea
Ente competente	S27

## OGGETTO

### OGGETTO

Definizione dell'oggetto	positivo
Natura biblioteconomica dell'oggetto	m
Originalità	originale

### QUANTITA'

Numero oggetti/elementi	1
Numero d'ordine	1

## SOGGETTO

### SOGGETTO

Identificazione	Ritratto maschile
Indicazioni sul soggetto	L'inquadratura esclude gli occhi

### TITOLO

Titolo attribuito	Ritratto maschile
Specifiche titolo	del catalogatore

### CLASSIFICAZIONE

Altra classificazione	foto artistica / di ricerca
Tipo classificazione	Classificazione per genere fotografico Archivi dell'Immagine - Regione Lombardia

### CLASSIFICAZIONE

Altra classificazione	ritratto
Tipo classificazione	Classificazione per genere fotografico Archivi dell'Immagine - Regione Lombardia

### THESAURUS

Descrittore	biografia / ritratto
Tipo thesaurus	Thesaurus AESS, Archivi dell'Immagine - Regione Lombardia

## LOCALIZZAZIONE GEOGRAFICO-AMMINISTRATIVA

### LOCALIZZAZIONE GEOGRAFICO-AMMINISTRATIVA

Stato	Italia
Regione	Lombardia
Provincia	MI
Nome provincia	Milano
Codice Istat comune	015077
Comune	Cinisello Balsamo

### COLLOCAZIONE SPECIFICA

Tipologia	villa
Qualificazione	gentilizia
Denominazione	Villa Ghirlanda Silva
Denominazione spazio viabilistico	via Frova, 10
Denominazione struttura conservativa - livello 1	Museo di Fotografia Contemporanea
Denominazione struttura conservativa - livello 2	archivio fotografico

## UBICAZIONE

### UBICAZIONE FOTO

Fondo	Lanfranco Colombo
Sezione	CLM
Contenitore	2
Collocazione	CLM_456_ST_VT
Segnatura strutturata (da calcolare)	CLM_456_ST_VT

## LUOGO E DATA DELLA RIPRESA

### LOCALIZZAZIONE

Stato	Italia
Data	1970 ca.-1979 ca.

### DATAZIONE GENERICA

Secolo	XX
Frazione di secolo	seconda metà

### DATAZIONE SPECIFICA

Da	1970
Validità	ca.
A	1979
Validità	ca.

## DEFINIZIONE CULTURALE

### AUTORE DELLA FOTOGRAFIA

Autore/Nome scelto	Guidi, Guido
Dati anagrafici/estremi cronologici	1941-
Riferimento all'intervento	fotografo principale
Motivazione dell'attribuzione	timbro
Codice scheda autore	AUF-MI170-0000031
Sigla per citazione	00000031

## CRONOLOGIA

### CRONOLOGIA GENERICA

Secolo	XX
Frazione di secolo	seconda metà

### CRONOLOGIA SPECIFICA

Da	1970
Validità	ca.
A	1979
Validità	ca.

#### MOTIVAZIONE CRONOLOGIA

Motivazione	confronto
-------------	-----------

#### DATI TECNICI

Indicazione di colore	BN
Materia e tecnica	gelatina bromuro d'argento/carta

#### MISURE

Tipo misure	supporto primario
Unità di misura	mm.
Altezza	240
Larghezza	300
Validità	ca.

#### MISURE

Tipo misure	singola immagine
Unità di misura	mm.
Altezza	185
Larghezza	185
Validità	ca.
Formato	24x30

#### DATI ANALITICI

##### ISCRIZIONI

Classe di appartenenza	didascalica
Tecnica di scrittura	a penna
Posizione	recto
Trascrizione	Guido Guidi / Ronta 240 / Cesena

##### ISCRIZIONI

Classe di appartenenza	didascalica
Tecnica di scrittura	a matita
Posizione	verso
Trascrizione	[dati tecnici della stampa: tempi di esposizione, durezza, mascherature e bruciature]

#### CONSERVAZIONE

##### STATO DI CONSERVAZIONE

Stato di conservazione	buono
------------------------	-------

#### CONDIZIONE GIURIDICA E VINCOLI

##### ACQUISIZIONE

Tipo acquisizione	donazione
Nome	Lanfranco Colombo
Data acquisizione	2003
Luogo acquisizione	Milano

##### CONDIZIONE GIURIDICA

Indicazione generica	proprietà Ente pubblico territoriale
Indicazione specifica	Regione Lombardia
Indicazione specifica	Regione Lombardia
Indirizzo	MI/ Milano/ Via Pola, 12
Indirizzo	MI/ Milano/ Via Pola, 12

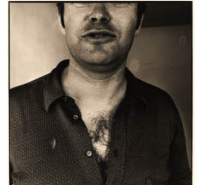
#### COPYRIGHT

Nome	Guidi, Guido
Indirizzo	© Guido Guidi - Regione Lombardia / Museo di Fotografia Contemporanea, Milano-Cinisello Balsamo
Diritti d'autore	autore

## FONTI E DOCUMENTI DI RIFERIMENTO

### DOCUMENTAZIONE FOTOGRAFICA

Genere	documentazione allegata
Tipo	fotografia digitale b.n.
Codice identificativo	supp_10080_188
Percorso relativo del file	fondi\CLM
Nome del file	supp_10080_188.jpg



## ACCESSO AI DATI

### SPECIFICHE DI ACCESSO AI DATI

Profilo di accesso	1
Motivazione	bene di proprietà privata

## COMPILAZIONE

### COMPILAZIONE

Data	2004
Nome	Balduzzi, Matteo
Referente scientifico	Valtorta, Roberta
Funzionario responsabile	Guerci, Gabriella

### TRASCRIZIONE PER INFORMATIZZAZIONE

Data	2004
------	------

### AGGIORNAMENTO-REVISIONE

Data	2021
Nome	Cerletti, Maddalena

## ANNOTAZIONI

Osservazioni	Verifica e standardizzazione dei campi relativi alla materia e tecnica e misure (paragrafo MT), campo CLFS-classificazione (2021) Scheda catalografica consegnata alla Regione Lombardia. Verifica e standardizzazione dei campi relativi alla datazione specifica e generica (2020)
--------------	--