

CODICI

Unità operativa	10080
Numero scheda	288
Codice scheda	SUP-10080-0000288
Visibilità scheda	3

RIFERIMENTO SCHEDA IMMAGINE

Codice IDK della scheda immagine	IMM-10080-0000281
Codice visibilità scheda immagine	3
Tipo di scheda	F
Livello di ricerca	I

CODICE UNIVOCO

Codice regione	03
Numero di catalogo generale	02090738
Ente schedatore	R03/ Regione Lombardia - Museo di Fotografia Contemporanea
Ente competente	S27

OGGETTO

OGGETTO

Definizione dell'oggetto	positivo
Natura biblioteconomica dell'oggetto	m
Originalità	originale

QUANTITA'

Numero oggetti/elementi	1
Numero d'ordine	1

SOGGETTO

SOGGETTO

Identificazione	Una persona osserva un ritratto di Marilyn Monroe
-----------------	---

TITOLO

Titolo attribuito	Marylin
Specifiche titolo	del catalogatore

CLASSIFICAZIONE

Altra classificazione	foto artistica / di ricerca
Tipo classificazione	Classificazione per genere fotografico Archivi dell'Immagine - Regione Lombardia

THESAURUS

Descrittore	spettacolo
Tipo thesaurus	Thesaurus AESS, Archivi dell'Immagine - Regione Lombardia

LOCALIZZAZIONE GEOGRAFICO-AMMINISTRATIVA

LOCALIZZAZIONE GEOGRAFICO-AMMINISTRATIVA

Stato	Italia
-------	--------

Regione	Lombardia
Provincia	MI
Nome provincia	Milano
Codice Istat comune	015077
Comune	Cinisello Balsamo

COLLOCAZIONE SPECIFICA

Tipologia	villa
Qualificazione	gentilizia
Denominazione	Villa Ghirlanda Silva
Denominazione spazio viabilistico	via Frova, 10
Denominazione struttura conservativa - livello 1	Museo di Fotografia Contemporanea
Denominazione struttura conservativa - livello 2	archivio fotografico

UBICAZIONE

UBICAZIONE FOTO

Fondo	Lanfranco Colombo
Sezione	CLM
Contenitore	2
Collocazione	CLM_08_STCR_CQ_UN
Altra segnatura	CLM_08_STCR_CQ_UN

LUOGO E DATA DELLA RIPRESA

LOCALIZZAZIONE

Stato	Italia
Data	1984

DATAZIONE GENERICA

Secolo	XX
Frazione di secolo	ultimo quarto

DATAZIONE SPECIFICA

Da	1984
A	1984

DEFINIZIONE CULTURALE

AUTORE DELLA FOTOGRAFIA

Autore/Nome scelto	Traverso, Giuliana
Dati anagrafici/estremi cronologici	1938-2021
Riferimento all'intervento	fotografo principale
Motivazione dell'attribuzione	provenienza
Codice scheda autore	AUF-10080-0000004
Sigla per citazione	00000061

CRONOLOGIA

CRONOLOGIA GENERICA

Secolo	XX
Frazione di secolo	ultimo quarto

CRONOLOGIA SPECIFICA

Da	1984
A	1984

MOTIVAZIONE CRONOLOGIA

Motivazione	iscrizione
-------------	------------

DATI TECNICI

Indicazione di colore	C
Materia e tecnica	stampa cibachrome/ilfochrome / carta
Specifiche tecniche	montata su unistik

MISURE

Tipo misure	singola immagine
Unità di misura	mm.
Altezza	270
Larghezza	400
Validità	ca.

MISURE

Tipo misure	passepartout
Unità di misura	mm.
Altezza	400
Larghezza	500
Validità	ca.

MISURE

Tipo misure	cornice
Unità di misura	mm.
Altezza	400
Larghezza	500
Spessore	0.8
Validità	ca.
Formato	40x50

DATI ANALITICI

ISCRIZIONI

Classe di appartenenza	documentaria
Tecnica di scrittura	a penna
Posizione	passepartout
Trascrizione	Giuliana Traverso 2004 [firma autografa dell'autrice]

ISCRIZIONI

Classe di appartenenza	editoriale
Tecnica di scrittura	a matita
Posizione	passepartout: verso
Trascrizione	n.10

ISCRIZIONI

Classe di appartenenza	didascalica
Tecnica di scrittura	a penna
Posizione	passepartout: verso
Trascrizione	Giuliana Traverso

CONSERVAZIONE

STATO DI CONSERVAZIONE

Stato di conservazione	buono
------------------------	-------

CONDIZIONE GIURIDICA E VINCOLI

ACQUISIZIONE

Tipo acquisizione	donazione
Nome	Lanfranco Colombo
Data acquisizione	2003
Luogo acquisizione	Milano

CONDIZIONE GIURIDICA

Indicazione generica	proprietà Ente pubblico territoriale
----------------------	--------------------------------------

Indicazione specifica	Regione Lombardia
Indicazione specifica	Regione Lombardia
Indirizzo	MI/ Milano/ Via Pola, 12
Indirizzo	MI/ Milano/ Via Pola, 12

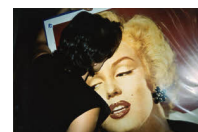
COPYRIGHT

Nome	Eredi Giuliana Traverso
Indirizzo	Giuliana Traverso © Eredi Giuliana Traverso - Regione Lombardia / Museo di Fotografia Contemporanea, Milano-Cinisello Balsamo
Diritti d'autore	eredi autore

FONTI E DOCUMENTI DI RIFERIMENTO

DOCUMENTAZIONE FOTOGRAFICA

Genere	documentazione allegata
Tipo	fotografia digitale colore
Codice identificativo	sup_10080_0000288
Percorso relativo del file	fondi\CLM
Nome del file	sup_10080_0000288.jpg



ACCESSO AI DATI

SPECIFICHE DI ACCESSO AI DATI

Profilo di accesso	1
Motivazione	bene di proprietà privata

COMPILAZIONE

COMPILAZIONE

Data	2004
Nome	Balduzzi, Matteo
Referente scientifico	Valtorta, Roberta
Funzionario responsabile	Guerci, Gabriella

TRASCRIZIONE PER INFORMATIZZAZIONE

Data	2004
------	------

AGGIORNAMENTO-REVISIONE

Data	2021
Nome	Cerletti, Maddalena

ANNOTAZIONI

Osservazioni	Verifica e standardizzazione dei campi relativi alla materia e tecnica e misure (paragrafo MT), campo CLFS-classificazione (2021) Scheda catalografica consegnata alla Regione Lombardia. i supporti 282-283-284-285 sono montati insieme su cartoncino nero Verifica e standardizzazione dei campi relativi alla datazione specifica e generica (2020)
--------------	---