



## CODICI

Unità operativa	10090
Numero scheda	193
Codice scheda	SUP-10090-0000193
Visibilità scheda	3

## RIFERIMENTO SCHEDA IMMAGINE

Codice IDK della scheda immagine	IMM-10090-0000167
Codice visibilità scheda immagine	3
Tipo di scheda	F
Livello di ricerca	I

## CODICE UNIVOCO

Codice regione	03
Numero di catalogo generale	02091160
Ente schedatore	R03/ Regione Lombardia - Museo di Fotografia Contemporanea
Ente competente	S27

## OGGETTO

### OGGETTO

Definizione dell'oggetto	positivo
Natura biblioteconomica dell'oggetto	m
Originalità	stampa da matrice originale

### QUANTITA'

Numero oggetti/elementi	1
-------------------------	---

## SOGGETTO

### SOGGETTO

Identificazione	Chromosynclasma. proiezione di un dipinto su corpo femminile
-----------------	--

### TITOLO

Titolo attribuito	Cromo-sinclasma
Specifiche titolo	del catalogatore

### TITOLO

Titolo attribuito	Chromosynclasma, 1971
Specifiche titolo	didascalia mostra "Il corpo come linguaggio. Anni sessanta e settanta", Cinisello Balsamo, 2011

## CLASSIFICAZIONE

Altra classificazione	foto artistica / di ricerca
Tipo classificazione	Classificazione per genere fotografico Archivi dell'Immagine - Regione Lombardia

## THESAURUS

Descrittore	corpo/figura umana
Tipo thesaurus	Thesaurus AESS, Archivi dell'Immagine - Regione Lombardia

## LOCALIZZAZIONE GEOGRAFICO-AMMINISTRATIVA

## LOCALIZZAZIONE GEOGRAFICO-AMMINISTRATIVA

Stato	Italia
Regione	Lombardia
Provincia	MI
Nome provincia	Milano
Codice Istat comune	015077
Comune	Cinisello Balsamo

## COLLOCAZIONE SPECIFICA

Tipologia	villa
Qualificazione	gentilizia
Denominazione	Villa Ghirlanda Silva
Denominazione spazio viabilistico	via Frova, 10
Denominazione struttura conservativa - livello 1	Museo di Fotografia Contemporanea
Denominazione struttura conservativa - livello 2	archivio fotografico
Tipologia struttura conservativa	museo

## ACCESSIBILITA' DEL BENE

Accessibilità	SI
---------------	----

## UBICAZIONE

### UBICAZIONE FOTO

Fondo	Lanfranco Colombo
Sezione	CLM
Collocazione	CLM_cass_A9

## LUOGO E DATA DELLA RIPRESA

Data	1971
------	------

## DATAZIONE GENERICA

Secolo	XX
Frazione di secolo	terzo quarto

## DATAZIONE SPECIFICA

Da	1971
A	1971

## DEFINIZIONE CULTURALE

### AUTORE DELLA FOTOGRAFIA

Autore/Nome scelto	Carmi, Eugenio
Dati anagrafici/estremi cronologici	1920-2016
Riferimento all'intervento	fotografo principale
Motivazione dell'attribuzione	confronto
Codice scheda autore	AUF-10090-0000009
Sigla per citazione	00000072

## CRONOLOGIA

### CRONOLOGIA GENERICA

Secolo	XX
Frazione di secolo	terzo quarto

### CRONOLOGIA SPECIFICA

Da	1971
A	1971

## MOTIVAZIONE CRONOLOGIA

Motivazione	iscrizione
-------------	------------

## DATI TECNICI

Indicazione di colore	C
Materia e tecnica	serigrafia

## MISURE

Tipo misure	supporto primario
Unità di misura	mm.
Altezza	880
Larghezza	615
Validità	ca.

## MISURE

Tipo misure	singola immagine
Unità di misura	mm.
Altezza	800
Larghezza	835
Validità	ca.

## MISURE

Tipo misure	passepartout
Unità di misura	mm.
Altezza	995
Larghezza	685
Validità	ca.
Formato	70x100
Altri formati	995 x 685 mm

## DATI ANALITICI

### ISCRIZIONI

Classe di appartenenza	editoriale
Tecnica di scrittura	a matita
Posizione	recto: basso
Trascrizione	93/200

### ISCRIZIONI

Classe di appartenenza	firma
Tecnica di scrittura	a matita
Posizione	recto: basso
Trascrizione	Carmi '71

## CONSERVAZIONE

### STATO DI CONSERVAZIONE

Data	2015
Stato di conservazione	buono
Modalità di conservazione	spolveratura e ricondizionamento in materiale a norma (2016 Brera)

## CONDIZIONE GIURIDICA E VINCOLI

### ACQUISIZIONE

Tipo acquisizione	donazione
Nome	Lanfranco Colombo
Data acquisizione	2003
Luogo acquisizione	Milano

### CONDIZIONE GIURIDICA

Indicazione generica	proprietà Ente pubblico territoriale
Indicazione specifica	Regione Lombardia
Indirizzo	MI/ Milano/ Via Pola, 12

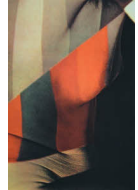
## COPYRIGHT

Nome	Eredi Eugenio Carmi
Indirizzo	Eugenio Carmi © Eredi Eugenio Carmi - Regione Lombardia / Museo di Fotografia Contemporanea, Milano-Cinisello Balsamo
Data di scadenza	2086
Diritti d'autore	eredi autore

## FONTI E DOCUMENTI DI RIFERIMENTO

### DOCUMENTAZIONE FOTOGRAFICA

Genere	documentazione allegata
Tipo	fotografia digitale colore
Codice identificativo	sup_10090_0000193
Percorso relativo del file	fondi\CLM
Nome del file	sup_10090_0000193.jpg



### MOSTRE

Titolo	Il corpo come linguaggio. Anni sessanta e settanta
Luogo, sede espositiva, data	Cinisello Balsamo (MI), Museo di Fotografia Contemporanea, 2011/03/26 - 2011/11/09

## ACCESSO AI DATI

### SPECIFICHE DI ACCESSO AI DATI

Profilo di accesso	1
Motivazione	bene di proprietà privata

## COMPILAZIONE

### COMPILAZIONE

Data	2005
Nome	Buffa, Cristiano
Referente scientifico	Valtorta, Roberta
Funzionario responsabile	Sciotto, Pietro

### AGGIORNAMENTO-REVISIONE

Data	2015
Nome	Bianchi, Arianna
Ente	MFC
Referente scientifico	Valtorta, Roberta
Funzionario responsabile	Guerci, Gabriella

### AGGIORNAMENTO-REVISIONE

Data	2017
Nome	Cerletti, Maddalena
Ente	MFC
Funzionario responsabile	Guerci, Gabriella

### AGGIORNAMENTO-REVISIONE

Data	2021
Nome	Cerletti, Maddalena

## ANNOTAZIONI

Osservazioni	Verifica e standardizzazione dei campi relativi alla materia e tecnica e misure (paragrafo MT), campo CLFS-classificazione (2021) Scheda catalografica consegnata alla Regione Lombardia. Verifica e standardizzazione dei campi relativi alla datazione specifica e generica (2020)
--------------	--