



CODICI

Unità operativa	10090
Numero scheda	549
Codice scheda	SUP-10090-0000549
Visibilità scheda	3

RIFERIMENTO SCHEDA IMMAGINE

Codice IDK della scheda immagine	IMM-10090-0000520
Codice visibilità scheda immagine	3
Tipo di scheda	F
Livello di ricerca	I

CODICE UNIVOCO

Codice regione	03
Ente schedatore	R03/ Museo di Fotografia Contemporanea
Ente competente	S27

OGGETTO

OGGETTO

Definizione dell'oggetto	positivo
Natura biblioteconomica dell'oggetto	m
Originalità	originale

QUANTITA'

Numero oggetti/elementi	1
-------------------------	---

SOGGETTO

SOGGETTO

Identificazione	Abbazia di Morimondo. Interno - Confessionale
-----------------	---

TITOLO

Titolo proprio	Morimondo
Specifiche titolo	dell'autore

CLASSIFICAZIONE

Altra classificazione	foto artistica / di ricerca
Tipo classificazione	Classificazione per genere fotografico Archivi dell'Immagine - Regione Lombardia

CLASSIFICAZIONE

Altra classificazione	architettura
Tipo classificazione	Classificazione per genere fotografico Archivi dell'Immagine - Regione Lombardia

THESAURUS

Descrittore	architettura
Tipo thesaurus	Thesaurus AESS, Archivi dell'Immagine - Regione Lombardia

THESAURUS

Descrittore	luoghi di culto
-------------	-----------------

LOCALIZZAZIONE GEOGRAFICO-AMMINISTRATIVA**LOCALIZZAZIONE GEOGRAFICO-AMMINISTRATIVA**

Stato	Italia
Regione	Lombardia
Provincia	MI
Nome provincia	Milano
Codice Istat comune	015077
Comune	Cinisello Balsamo

COLLOCAZIONE SPECIFICA

Tipologia	villa
Qualificazione	gentilizia
Denominazione	Villa Ghirlanda Silva
Denominazione spazio viabilistico	via Frova, 10
Denominazione struttura conservativa - livello 1	Museo di Fotografia Contemporanea
Denominazione struttura conservativa - livello 2	archivio fotografico
Tipologia struttura conservativa	museo

UBICAZIONE**UBICAZIONE FOTO**

Fondo	Storie immaginate in luoghi reali
Sezione	STIMM
Collocazione	rastrelliera_6A

STIMA

Stima	E 5.000
Data stima	2007
Motivazione della stima	Valore di mercato

STIMA

Stima	E 1714
Data stima	2007
Motivazione della stima	Valore della committenza

LUOGO E DATA DELLA RIPRESA**LOCALIZZAZIONE**

Stato	Italia
Regione	Lombardia
Provincia	MI
Comune	Morimondo
Data	2007

DATAZIONE GENERICA

Secolo	XXI
Frazione di secolo	inizio

DATAZIONE SPECIFICA

Da	2007
A	2007

DEFINIZIONE CULTURALE**AUTORE DELLA FOTOGRAFIA**

Autore/Nome scelto	Garnell, Jean-Louis
Dati anagrafici/estremi cronologici	1954-
Riferimento all'intervento	fotografo principale

Codice scheda autore AUF-10120-0000109
Sigla per citazione 00000119

CRONOLOGIA

CRONOLOGIA GENERICA

Secolo XXI
Frazione di secolo inizio

CRONOLOGIA SPECIFICA

Da 2007
A 2007

MOTIVAZIONE CRONOLOGIA

Motivazione documentazione

DATI TECNICI

Indicazione di colore C
Materia e tecnica stampa cromogenica / carta
Specifiche tecniche montata su alluminio

MISURE

Tipo misure supporto primario
Unità di misura mm.
Altezza 900
Larghezza 600
Validità ca.
Formato altro
Altri formati 900 x 600 mm

CONSERVAZIONE

STATO DI CONSERVAZIONE

Data 2010
Stato di conservazione buono
Modalità di conservazione spolveratura (2016 Brera)

CONDIZIONE GIURIDICA E VINCOLI

ACQUISIZIONE

Tipo acquisizione committenza
Nome Garnell, Jean-Louis
Data acquisizione 2007
Luogo acquisizione MI/ Cinisello Balsamo/ Villa Ghirlanda/ Museo di Fotografia Contemporanea/ via Frova, 10

CONDIZIONE GIURIDICA

Indicazione generica proprietà privata
Indicazione specifica Fondazione Museo di Fotografia Contemporanea
Indirizzo MI/ Cinisello Balsamo/ Via Frova, 10

COPYRIGHT

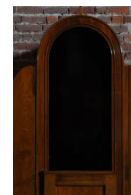
Nome Garnell, Jean-Louis/ Museo di Fotografia Contemporanea
Indirizzo © Jean-Louis Garnell e Museo di Fotografia Contemporanea - Museo di Fotografia Contemporanea, Milano-Cinisello Balsamo
Diritti d'autore autore/ Museo di Fotografia Contemporanea

FONTI E DOCUMENTI DI RIFERIMENTO

DOCUMENTAZIONE FOTOGRAFICA

Genere documentazione allegata
Tipo fotografia digitale colore
Codice identificativo sup_10090_0000549

Percorso relativo del file fondi\STIMM
Nome del file sup_10090_0000549.jpg



MOSTRE

Titolo Storie immaginate in luoghi reali
Luogo, sede espositiva, data Cinisello Balsamo (MI), Museo di Fotografia Contemporanea, 2007/10/28 - 2008/04/27

ACCESSO AI DATI

SPECIFICHE DI ACCESSO AI DATI

Profilo di accesso 1
Motivazione bene di proprietà privata

COMPILAZIONE

COMPILAZIONE

Data 2010
Nome Dettoni, Maura
Referente scientifico Valtorta, Roberta
Funzionario responsabile Guerci, Gabriella

AGGIORNAMENTO-REVISIONE

Data 2017
Nome Cerletti, Maddalena
Ente MFC
Funzionario responsabile Guerci, Gabriella

AGGIORNAMENTO-REVISIONE

Data 2021
Nome Cerletti, Maddalena

ANNOTAZIONI

Osservazioni Verifica e standardizzazione dei campi relativi alla materia e tecnica e misure (paragrafo MT), campo CLFS-classificazione (2021) Indicazioni sull'allestimento: prima posizione (7 fotografie totali) Verifica e standardizzazione dei campi relativi alla datazione specifica e generica (2020)