



CODICI

Unità operativa	10090
Numero scheda	564
Codice scheda	SUP-10090-0000564
Visibilità scheda	3

RIFERIMENTO SCHEDA IMMAGINE

Codice IDK della scheda immagine	IMM-10090-0000535
Codice visibilità scheda immagine	3
Tipo di scheda	F
Livello di ricerca	I

CODICE UNIVOCO

Codice regione	03
Ente schedatore	R03/ Museo di Fotografia Contemporanea
Ente competente	S27

OGGETTO

OGGETTO

Definizione dell'oggetto	positivo
Natura biblioteconomica dell'oggetto	m
Originalità	originale

QUANTITA'

Numero oggetti/elementi	1
-------------------------	---

SOGGETTO

SOGGETTO

Identificazione	Vaprio D'Adda - Villa Melzi d'Eril - Ritratto femminile - Francesca
Nomi	Francesca

TITOLO

Titolo proprio	Francesca
Specifiche titolo	dell'autore

TITOLO

Titolo attribuito	Francesca, 2007
Specifiche titolo	didascalia mostra "2004-2014 Opere e progetti del Museo di Fotografia Contemporanea", Milano, Triennale, 2014

CLASSIFICAZIONE

Altra classificazione	foto artistica / di ricerca
Tipo classificazione	Classificazione per genere fotografico Archivi dell'Immagine - Regione Lombardia

CLASSIFICAZIONE

Altra classificazione	ritratto
Tipo classificazione	Classificazione per genere fotografico Archivi dell'Immagine - Regione Lombardia

THESAURUS

Descrittore biografia / ritratto
Tipo thesaurus Thesaurus AESS, Archivi dell'Immagine - Regione Lombardia

LOCALIZZAZIONE GEOGRAFICO-AMMINISTRATIVA

LOCALIZZAZIONE GEOGRAFICO-AMMINISTRATIVA

Stato Italia
Regione Lombardia
Provincia MI
Nome provincia Milano
Codice Istat comune 015077
Comune Cinisello Balsamo

COLLOCAZIONE SPECIFICA

Tipologia villa
Qualificazione gentilizia
Denominazione Villa Ghirlanda Silva
Denominazione spazio viabilistico via Frova, 10
Denominazione struttura conservativa - livello 1 Museo di Fotografia Contemporanea
Denominazione struttura conservativa - livello 2 archivio fotografico
Tipologia struttura conservativa museo

UBICAZIONE

UBICAZIONE FOTO

Fondo Storie immaginate in luoghi reali
Sezione STIMM
Collocazione cassetiera_B2

STIMA

Stima E 2400
Data stima 2007
Motivazione della stima Valore della committenza

STIMA

Stima E 5.000
Data stima 2007
Motivazione della stima Valore di mercato

LUOGO E DATA DELLA RIPRESA

LOCALIZZAZIONE

Stato Italia
Regione Lombardia
Provincia MI
Comune Vaprio d'Adda
Data 2007

DATAZIONE GENERICA

Secolo XXI
Frazione di secolo inizio

DATAZIONE SPECIFICA

Da 2007
A 2007

DEFINIZIONE CULTURALE

AUTORE DELLA FOTOGRAFIA

Autore/Nome scelto Hanzlová, Jitka
Dati anagrafici/estremi cronologici 1958-

Riferimento all'intervento	fotografo principale
Motivazione dell'attribuzione	documentazione
Codice scheda autore	AUF-10120-0000106
Sigla per citazione	00000106

CRONOLOGIA

CRONOLOGIA GENERICA

Secolo	XXI
Frazione di secolo	inizio

CRONOLOGIA SPECIFICA

Da	2007
A	2007

MOTIVAZIONE CRONOLOGIA

Motivazione	documentazione
-------------	----------------

DATI TECNICI

Indicazione di colore	C
Materia e tecnica	stampa ink-jet / carta
Specifiche tecniche	montata su Dibond, cornice

MISURE

Tipo misure	supporto primario
Unità di misura	mm.
Altezza	655
Larghezza	480
Validità	ca.

MISURE

Tipo misure	cornice
Unità di misura	mm.
Altezza	695
Larghezza	520
Validità	ca.
Formato	69.5x52
Altri formati	695 x 520 mm

DATI ANALITICI

ISCRIZIONI

Classe di appartenenza	didascalica
Tecnica di scrittura	a penna
Posizione	cornice: verso: in basso al centro
Trascrizione	© Jitka Hanzlová // [a matita] Jitka Hanzlová (2007) // (Francesca) lj 23/5/2007/1p

STEMMI/MARCHI/TIMBRI

Classe di appartenenza	etichetta
Identificazione	Einrahmungsstudio
Posizione	cornice: recto: in basso a sinistra
Descrizione	Einrahmungsstudio // D. Zielinski // Kolner Str. 26 - 40211 Dusseldorf // Fon: 0211/ 35 0 6 75 - Fax: 0211/164 62 83 // www.zielinski.einrahmungen.de

CONSERVAZIONE

STATO DI CONSERVAZIONE

Data	2010
Stato di conservazione	buono
Modalità di conservazione	spolveratura (2016 Brera)

CONDIZIONE GIURIDICA E VINCOLI

ACQUISIZIONE

Tipo acquisizione	committenza
Nome	Hanzlová, Jitka
Data acquisizione	2007
Luogo acquisizione	MI/ Cinisello Balsamo/ Villa Ghirlanda/ Museo di Fotografia Contemporanea/ via Frova, 10

CONDIZIONE GIURIDICA

Indicazione generica	proprietà privata
Indicazione specifica	Fondazione Museo di Fotografia Contemporanea
Indirizzo	MI/ Cinisello Balsamo/ Via Frova, 10

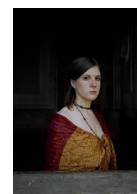
COPYRIGHT

Nome	Museo di Fotografia Contemporanea
Indirizzo	Jitka Hanzlová © Museo di Fotografia Contemporanea - Museo di Fotografia Contemporanea, Milano-Cinisello Balsamo
Diritti d'autore	Museo di Fotografia Contemporanea

FONTI E DOCUMENTI DI RIFERIMENTO

DOCUMENTAZIONE FOTOGRAFICA

Genere	documentazione allegata
Tipo	fotografia digitale colore
Codice identificativo	sup_10090_0000564
Percorso relativo del file	fondi\STIMM
Nome del file	sup_10090_0000564.jpg



BIBLIOGRAFIA

Genere	bibliografia specifica
Autore	Valtorta R. (a cura di)
Titolo libro o rivista	2004-2014. Opere e progetti del Museo di Fotografia Contemporanea
Luogo di edizione	Cinisello Balsamo (MI)
Anno di edizione	2014
Codice scheda bibliografia	10120-00152
V., pp., nn.	p. 41

MOSTRE

Titolo	Storie immaginate in luoghi reali
Luogo, sede espositiva, data	Cinisello Balsamo (MI), Museo di Fotografia Contemporanea, 2007/10/28 - 2008/04/27

MOSTRE

Titolo	2004-2014. Opere e progetti del Museo di Fotografia Contemporanea
Luogo, sede espositiva, data	Milano (MI), Triennale di Milano, 2014/07/03 - 2014/09/10

MOSTRE

Titolo	Sguardi. Omaggio a Leonardo. Opere fotografiche di Jitka Hanzlová
Luogo, sede espositiva, data	Pavia, Museo della Certosa di Pavia, 2019/10/12 - 2019/12/15

ACCESSO AI DATI

SPECIFICHE DI ACCESSO AI DATI

Profilo di accesso	1
Motivazione	bene di proprietà privata

COMPILAZIONE

COMPILAZIONE

Data	2010
Nome	Dettoni, Maura
Referente scientifico	Valtorta, Roberta
Funzionario responsabile	Guerci, Gabriella

AGGIORNAMENTO-REVISIONE

Data	2015
Nome	Cerletti, Maddalena
Ente	MFC
Referente scientifico	Valtorta, Roberta
Funzionario responsabile	Guerci, Gabriella

AGGIORNAMENTO-REVISIONE

Data	2017
Nome	Cerletti, Maddalena
Ente	MFC
Funzionario responsabile	Guerci, Gabriella

AGGIORNAMENTO-REVISIONE

Data	2021
Nome	Cerletti, Maddalena

ANNOTAZIONI

Osservazioni	Verifica e standardizzazione dei campi relativi alla materia e tecnica e misure (paragrafo MT), campo CLFS-classificazione (2021) Verifica e standardizzazione dei campi relativi alla datazione specifica e generica (2020)
--------------	--