



CODICI

Unità operativa	10090
Numero scheda	917
Codice scheda	SUP-10090-0000917
Visibilità scheda	3

RIFERIMENTO SCHEDA IMMAGINE

Codice IDK della scheda immagine	IMM-10090-0000888
Codice visibilità scheda immagine	3
Tipo di scheda	F
Livello di ricerca	I

CODICE UNIVOCO

Codice regione	03
Numero di catalogo generale	02110460
Ente schedatore	R03/ Regione Lombardia - Museo di Fotografia Contemporanea
Ente competente	S27

OGGETTO

OGGETTO

Definizione dell'oggetto	negativo
Natura biblioteconomica dell'oggetto	m
Originalità	originale

QUANTITA'

Numero oggetti/elementi	1
-------------------------	---

SOGGETTO

SOGGETTO

Identificazione	Italia del Sud. Taormina - carretto siciliano - portello posteriore (puttèddu) decorato
Indicazioni sul soggetto	Il Carretto siciliano (in siciliano carrettu) è un mezzo a trazione equina adibito al trasporto merci, in uso in tutto il territorio siciliano dal XIX secolo fino alla seconda metà del XX secolo, quando divenne obsoleto a causa della crescente motorizzazione del lavoro nelle campagne. Costruito con diverse qualità di legno, spesso fregiato da intagli bucolici e sgargianti decorazioni pittoriche, al giorno d'oggi è divenuto oggetto d'arte artigianale, nonché uno dei simboli dell'iconografia folcloristica siciliana.

TITOLO

Titolo attribuito	Italia del Sud, Taormina
Specifiche titolo	del catalogatore

CLASSIFICAZIONE

Altra classificazione	reportage
Tipo classificazione	Classificazione per genere fotografico Archivi dell'Immagine - Regione Lombardia

THESAURUS

Descrittore	viaggio
Tipo thesaurus	Thesaurus AESS, Archivi dell'Immagine - Regione Lombardia

THESAURUS

Descrittore	artigianato
Tipo thesaurus	Thesaurus AESS, Archivi dell'Immagine - Regione Lombardia

THESAURUS

Descrittore	trasporti
Tipo thesaurus	Thesaurus AESS, Archivi dell'Immagine - Regione Lombardia

LOCALIZZAZIONE GEOGRAFICO-AMMINISTRATIVA

LOCALIZZAZIONE GEOGRAFICO-AMMINISTRATIVA

Stato	Italia
Regione	Lombardia
Provincia	MI
Nome provincia	Milano
Codice Istat comune	015077
Comune	Cinisello Balsamo

COLLOCAZIONE SPECIFICA

Tipologia	villa
Qualificazione	gentilizia
Denominazione	Villa Ghirlanda Silva
Denominazione spazio viabilistico	via Frova, 10
Denominazione struttura conservativa - livello 1	Museo di Fotografia Contemporanea
Denominazione struttura conservativa - livello 2	archivio fotografico
Tipologia struttura conservativa	museo
Collocazione originaria	NO

ACCESSIBILITA' DEL BENE

Accessibilità	SI
Specifiche	su appuntamento

ALTRE LOCALIZZAZIONI GEOGRAFICO-AMMINISTRATIVE

Tipo di localizzazione	luogo di provenienza
------------------------	----------------------

LOCALIZZAZIONE GEOGRAFICO-AMMINISTRATIVA

Continente	Europa
Stato	Italia
Regione	Lombardia
Provincia	MI
Comune	Milano

COLLOCAZIONE SPECIFICA

Tipologia	palazzo
Qualificazione	residenziale
Denominazione spazio viabilistico	Piazza del Tricolore, 2
Denominazione struttura conservativa - livello 1	Archivio Federico Patellani

DATA

Data uscita	2002
-------------	------

UBICAZIONE

UBICAZIONE FOTO

Fondo	Federico Patellani
Sezione	PTL

Serie archivistica	PTL_POST_L
Sottoserie archivistica	PTL_Viaggi al Sud_POST L
Insieme	PTL_SERV_2128

INVENTARIO

Numero di inventario generale	32340
-------------------------------	-------

LUOGO E DATA DELLA RIPRESA

LOCALIZZAZIONE

Stato	Italia
Regione	Sicilia
Provincia	ME
Comune	Taormina
Data	1951

DATAZIONE GENERICA

Secolo	XX
Frazione di secolo	metà

DATAZIONE SPECIFICA

Da	1951
A	1951

DEFINIZIONE CULTURALE

AUTORE DELLA FOTOGRAFIA

Autore/Nome scelto	Patellani, Federico
Dati anagrafici/estremi cronologici	1911-1977
Riferimento all'intervento	fotografo principale
Motivazione dell'attribuzione	documentazione
Codice scheda autore	AUF-10120-0000101
Sigla per citazione	00000025

CRONOLOGIA

CRONOLOGIA GENERICA

Secolo	XX
Frazione di secolo	metà

CRONOLOGIA SPECIFICA

Da	1951
A	1951

MOTIVAZIONE CRONOLOGIA

Motivazione	documentazione
-------------	----------------

DATI TECNICI

Indicazione di colore	C
Materia e tecnica	gelatina bromuro d'argento/pellicola in rullo diapositiva (acetato)

MISURE

Tipo misure	supporto primario
Unità di misura	mm.
Altezza	60
Larghezza	60
Validità	ca.
Formato	6x6

CONSERVAZIONE

STATO DI CONSERVAZIONE

Data	2011
Stato di conservazione	mediocre

Indicazioni specifiche alterazioni chimiche

CONDIZIONE GIURIDICA E VINCOLI

ACQUISIZIONE

Tipo acquisizione deposito
Nome Regione Lombardia
Data acquisizione 2002
Luogo acquisizione MI/ Cinisello Balsamo/ Villa Ghirlanda/ Museo di Fotografia Contemporanea/ via Frova, 10

CONDIZIONE GIURIDICA

Indicazione generica proprietà privata
Indicazione specifica Patellani, Aldo
Indirizzo MI/ Milano/ Piazza del Tricolore, 2

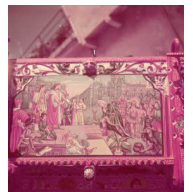
COPYRIGHT

Nome Patellani, Aldo
Indirizzo Federico Patellani © Archivio Federico Patellani - Regione Lombardia / Museo di Fotografia Contemporanea, Milano-Cinisello Balsamo
Data di scadenza 2047
Diritti d'autore eredi autore

FONTI E DOCUMENTI DI RIFERIMENTO

DOCUMENTAZIONE FOTOGRAFICA

Genere documentazione allegata
Tipo fotografia digitale colore
Codice identificativo sup_10090_0000917
Percorso relativo del file fondi\PTL
Nome del file sup_10090_0000917.jpg



ACCESSO AI DATI

SPECIFICHE DI ACCESSO AI DATI

Profilo di accesso 1
Motivazione bene di proprietà privata

COMPILAZIONE

COMPILAZIONE

Data 2011
Nome Prina, Francesca
Referente scientifico Valtorta, Roberta
Funzionario responsabile Guerci, Gabriella

AGGIORNAMENTO-REVISIONE

Data 2020
Nome Cerletti, Maddalena
Referente scientifico Cerletti, Maddalena
Funzionario responsabile Guerci, Gabriella

AGGIORNAMENTO-REVISIONE

Data 2021
Nome Cerletti, Maddalena

ANNOTAZIONI

Osservazioni Verifica e standardizzazione dei campi relativi alla materia e tecnica e misure

(paragrafo MT), campo CLFS-classificazione (2021) Scheda catalografica consegnata alla Regione Lombardia. aggiornati campi LC, LA, TU Verifica e standardizzazione dei campi relativi alla datazione specifica e generica (2020)