



## CODICI

Unità operativa	10100
Numero scheda	50
Codice scheda	SUP-10100-0000050
Visibilità scheda	3

## RIFERIMENTO SCHEDA IMMAGINE

Codice IDK della scheda immagine	IMM-10100-0000041
Codice visibilità scheda immagine	3
Tipo di scheda	F
Livello di ricerca	I

## CODICE UNIVOCO

Codice regione	03
Numero di catalogo generale	02089122
Ente schedatore	R03/ Regione Lombardia - Museo di Fotografia Contemporanea
Ente competente	S27

## OGGETTO

### OGGETTO

Definizione dell'oggetto	diapositiva
Natura biblioteconomica dell'oggetto	m
Originalità	originale

### QUANTITA'

Numero oggetti/elementi	1
-------------------------	---

## SOGGETTO

### SOGGETTO

Identificazione	Ritratto maschile - ragazzo in calzoncini e maglietta rossa
-----------------	---

### TITOLO

Titolo proprio	Dalla serie "La passione"
Specifiche titolo	per estensione dal titolo della serie

### CLASSIFICAZIONE

Altra classificazione	moda
Tipo classificazione	Classificazione per genere fotografico Archivi dell'Immagine - Regione Lombardia

### THESAURUS

Descrittore	abbigliamento
Tipo thesaurus	Thesaurus AESS, Archivi dell'Immagine - Regione Lombardia

## LOCALIZZAZIONE GEOGRAFICO-AMMINISTRATIVA

### LOCALIZZAZIONE GEOGRAFICO-AMMINISTRATIVA

Stato	Italia
Regione	Lombardia

Provincia	MI
Nome provincia	Milano
Codice Istat comune	015077
Comune	Cinisello Balsamo

#### COLLOCAZIONE SPECIFICA

Tipologia	villa
Qualificazione	gentilizia
Denominazione	Villa Ghirlanda Silva
Denominazione spazio viabilistico	via Frova, 10
Denominazione struttura conservativa - livello 1	Museo di Fotografia Contemporanea
Denominazione struttura conservativa - livello 2	archivio fotografico

#### ACCESSIBILITA' DEL BENE

Accessibilità	SI
---------------	----

#### UBICAZIONE

##### UBICAZIONE FOTO

Fondo	Lanfranco Colombo
Sezione	CLM
Serie archivistica	TOSCANI_passione
Collocazione	CLM_PELLICOLA_7(I)
Segnatura strutturata (da calcolare)	VQ_I
Altra segnatura	CLM_DI_VQ_2(I)

#### LUOGO E DATA DELLA RIPRESA

##### LOCALIZZAZIONE

Stato	Italia
Data	1970 ca.-1979 ca.

##### DATAZIONE GENERICA

Secolo	XX
Frazione di secolo	seconda metà

##### DATAZIONE SPECIFICA

Da	1970
Validità	ca.
A	1979
Validità	ca.

#### DEFINIZIONE CULTURALE

##### AUTORE DELLA FOTOGRAFIA

Autore/Nome scelto	Toscani, Oliviero
Dati anagrafici/estremi cronologici	1942-
Riferimento all'intervento	fotografo principale
Motivazione dell'attribuzione	analisi tecnico-formale
Codice scheda autore	AUF-10100-0000002
Sigla per citazione	00000035

#### CRONOLOGIA

##### CRONOLOGIA GENERICA

Secolo	XX
Frazione di secolo	seconda metà

##### CRONOLOGIA SPECIFICA

Da	1970
Validità	ca.

A 1979  
Validità ca.

#### MOTIVAZIONE CRONOLOGIA

Motivazione analisi tecnico - formale

#### DATI TECNICI

Indicazione di colore C  
Materia e tecnica gelatina bromuro d'argento/pellicola piana diapositiva (acetato)

#### MISURE

Tipo misure supporto primario  
Unità di misura mm.  
Altezza 50  
Larghezza 50  
Spessore 2  
Validità ca.

#### MISURE

Tipo misure singola immagine  
Unità di misura mm.  
Altezza 24  
Larghezza 36  
Validità ca.  
Formato 135 mm (24x36 mm)  
Altri formati 135 mm (36 x 24 mm)

#### DATI ANALITICI

##### STEMMI/MARCHI/TIMBRI

Classe di appartenenza timbro  
Qualificazione copyright  
Identificazione Toscani, Oliviero  
Posizione verso: al centro  
Descrizione Timbro a inchiostro recante l'iscrizione: "copyright by oliviero toscani / via argelati 30 a / tel. 848 1083"

#### CONSERVAZIONE

##### STATO DI CONSERVAZIONE

Data 2019  
Stato di conservazione buono

#### CONDIZIONE GIURIDICA E VINCOLI

##### ACQUISIZIONE

Tipo acquisizione donazione  
Nome Lanfranco Colombo  
Data acquisizione 2003  
Luogo acquisizione Milano

##### CONDIZIONE GIURIDICA

Indicazione generica proprietà Ente pubblico territoriale  
Indicazione specifica Regione Lombardia  
Indicazione specifica Regione Lombardia  
Indirizzo MI/ Milano/ Via Pola, 12  
Indirizzo MI/ Milano/ Via Pola, 12

##### COPYRIGHT

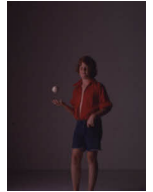
Nome Toscani, Oliviero  
Indirizzo © Oliviero Toscani - Regione Lombardia / Museo di Fotografia Contemporanea, Milano-Cinisello Balsamo

Diritti d'autore autore

## FONTI E DOCUMENTI DI RIFERIMENTO

### DOCUMENTAZIONE FOTOGRAFICA

Genere documentazione allegata  
Tipo fotografia digitale colore  
Codice identificativo supp\_10100\_50  
Visibilità immagine 1  
Percorso relativo del file fondi\CLM  
Nome del file supp\_10100\_50.jpg



## ACCESSO AI DATI

### SPECIFICHE DI ACCESSO AI DATI

Profilo di accesso 1  
Motivazione bene di proprietà privata

## COMPILAZIONE

### COMPILAZIONE

Data 2005  
Nome Foscati, Massimiliano  
Referente scientifico Valtorta, Roberta  
Funzionario responsabile Guerci, Gabriella

### AGGIORNAMENTO-REVISIONE

Data 2019  
Nome Cerletti, Maddalena  
Referente scientifico Cerletti, Maddalena  
Funzionario responsabile Guerci, Gabriella

### AGGIORNAMENTO-REVISIONE

Data 2021  
Nome Cerletti, Maddalena

## ANNOTAZIONI

Osservazioni Verifica e standardizzazione dei campi relativi alla materia e tecnica e misure (paragrafo MT), campo CLFS-classificazione (2021) Scheda catalografica consegnata alla Regione Lombardia. Verifica e standardizzazione dei campi relativi alla datazione specifica e generica (2020)