

CODICI

Unità operativa	10100
Numero scheda	243
Codice scheda	SUP-10100-0000243
Visibilità scheda	3

RIFERIMENTO SCHEDA IMMAGINE

Codice IDK della scheda immagine	IMM-10100-0000217
Codice visibilità scheda immagine	3
Tipo di scheda	F
Livello di ricerca	I

CODICE UNIVOCO

Codice regione	03
Numero di catalogo generale	02089775
Ente schedatore	R03/ Regione Lombardia - Museo di Fotografia Contemporanea
Ente competente	S27

OGGETTO

OGGETTO

Definizione dell'oggetto	positivo
Natura biblioteconomica dell'oggetto	m
Originalità	originale

QUANTITA'

Numero oggetti/elementi	1
-------------------------	---

SOGGETTO

SOGGETTO

Identificazione	Balocchi di legno - tavolo - sedie - sgabello - arcolaiò - scala graduata
-----------------	---

TITOLO

Titolo proprio	Dalla serie "Misurazioni"
Specifiche titolo	iscrizione

TITOLO

Titolo attribuito	Dalla serie "Misurazioni", 1977
Specifiche titolo	didascalia mostra "Storie dal Sud dell'Italia", Cinisello Balsamo, 2014

CLASSIFICAZIONE

Altra classificazione	foto artistica / di ricerca
Tipo classificazione	Classificazione per genere fotografico Archivi dell'Immagine - Regione Lombardia

CLASSIFICAZIONE

Altra classificazione	foto di oggetti
Tipo classificazione	Classificazione per genere fotografico Archivi dell'Immagine - Regione Lombardia

THESAURUS

CRONOLOGIA GENERICA

Secolo	XX
Frazione di secolo	ultimo quarto

CRONOLOGIA SPECIFICA

Da	1977
A	1977

MOTIVAZIONE CRONOLOGIA

Motivazione	iscrizione
-------------	------------

DATI TECNICI

Indicazione di colore	BN
Materia e tecnica	gelatina bromuro d'argento/carta

MISURE

Tipo misure	supporto secondario
Unità di misura	mm.
Altezza	390
Larghezza	300
Validità	ca.

MISURE

Tipo misure	supporto primario
Unità di misura	mm.
Altezza	180
Larghezza	240
Validità	ca.

MISURE

Tipo misure	singola immagine
Unità di misura	mm.
Altezza	140
Larghezza	180
Validità	ca.

MISURE

Tipo misure	singola immagine
Unità di misura	mm.
Altezza	140
Larghezza	180
Validità	ca.

MISURE

Tipo misure	passepartout
Unità di misura	mm.
Altezza	450
Larghezza	350
Validità	ca.
Formato	35x45
Altri formati	390 x 300 mm

DATI ANALITICI**ISCRIZIONI**

Classe di appartenenza	documentaria
Tecnica di scrittura	a penna
Posizione	recto
Trascrizione	misurazioni

ISCRIZIONI

Classe di appartenenza	documentaria
------------------------	--------------

Tecnica di scrittura	a penna
Posizione	recto
Trascrizione	mario cresci '77
Indicazioni sull'oggetto	Stampa con margine montata su cartoncino

CONSERVAZIONE

STATO DI CONSERVAZIONE

Data	2015
Stato di conservazione	buono
Indicazioni specifiche	abrasioni

RESTAURI E ANALISI

RESTAURI

Riferimento alla parte	immagine
Data	07/ 2006
Descrizione intervento	cfr. scheda CLM_41
Ente responsabile	R03
Nome operatore	Studio Berselli s.a.s.

RESTAURI

Riferimento alla parte	supporto primario
Data	07/ 2006
Descrizione intervento	cfr. scheda CLM_41
Ente responsabile	R03
Nome operatore	Studio Berselli s.a.s.

RESTAURI

Riferimento alla parte	supporto secondario
Data	07/ 2006
Descrizione intervento	cfr. scheda CLM_41
Ente responsabile	R03
Nome operatore	Studio Berselli s.a.s.

CONDIZIONE GIURIDICA E VINCOLI

ACQUISIZIONE

Tipo acquisizione	donazione
Nome	Lanfranco Colombo
Data acquisizione	2003
Luogo acquisizione	Milano

CONDIZIONE GIURIDICA

Indicazione generica	proprietà Ente pubblico territoriale
Indicazione specifica	Regione Lombardia
Indirizzo	MI/ Milano/ Via Pola, 12

COPYRIGHT

Nome	Cresci, Mario
Indirizzo	© Mario Cresci - Regione Lombardia / Museo di Fotografia Contemporanea, Milano-Cinisello Balsamo
Diritti d'autore	autore

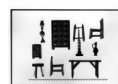
FONTI E DOCUMENTI DI RIFERIMENTO

DOCUMENTAZIONE FOTOGRAFICA

Genere	documentazione allegata
Tipo	fotografia digitale b.n.
Codice identificativo	supp_10100_243
Percorso relativo del file	fondi\CLM

Nome del file

supp_10100_243.jpg



MOSTRE

Titolo Storie dal Sud dell'Italia
Luogo, sede espositiva, data Cinisello Balsamo (MI), Museo di Fotografia Contemporanea, 2014/04/12 - 2014/10/12

ACCESSO AI DATI

SPECIFICHE DI ACCESSO AI DATI

Profilo di accesso 1
Motivazione bene di proprietà privata

COMPILAZIONE

COMPILAZIONE

Data 2005
Nome Foscati, Massimiliano
Funzionario responsabile Guerci, Gabriella

AGGIORNAMENTO-REVISIONE

Data 2007
Nome Prina, Francesca
Ente MFC
Referente scientifico Valtorta, Roberta
Funzionario responsabile Guerci, Gabriella

AGGIORNAMENTO-REVISIONE

Data 2015
Nome Bianchi, Arianna
Ente MFC
Referente scientifico Valtorta, Roberta
Funzionario responsabile Guerci, Gabriella

AGGIORNAMENTO-REVISIONE

Data 2021
Nome Cerletti, Maddalena

ANNOTAZIONI

Osservazioni Verifica e standardizzazione dei campi relativi alla materia e tecnica e misure (paragrafo MT), campo CLFS-classificazione (2021) Scheda catalografica consegnata alla Regione Lombardia. Verifica e standardizzazione dei campi relativi alla datazione specifica e generica (2020)