



CODICI

Unità operativa	10100
Numero scheda	275
Codice scheda	SUP-10100-0000275
Visibilità scheda	3

RIFERIMENTO SCHEDA IMMAGINE

Codice IDK della scheda immagine	IMM-10100-0000249
Codice visibilità scheda immagine	3
Tipo di scheda	F
Livello di ricerca	I

CODICE UNIVOCO

Codice regione	03
Numero di catalogo generale	02089890
Ente schedatore	R03/ Regione Lombardia - Museo di Fotografia Contemporanea
Ente competente	S27

OGGETTO

OGGETTO

Definizione dell'oggetto	positivo
Natura biblioteconomica dell'oggetto	m
Originalità	originale

QUANTITA'

Numero oggetti/elementi	1
-------------------------	---

SOGGETTO

SOGGETTO

Identificazione	Clichè-verre - Composizione astratta
-----------------	--------------------------------------

TITOLO

Titolo proprio	Clichè-verre
Specifiche titolo	dell'autore

TITOLO

Titolo attribuito	Clichè-verre, 1950
Specifiche titolo	didascalia mostra "Fotografia astratta dalle avanguardie al digitale nelle collezioni del Museo di Fotografia Contemporanea", Verona, 2008; Cinisello Balsamo, 2009

TITOLO

Titolo attribuito	Clichè-verre, 1950
Specifiche titolo	didascalia mostra "Ritratto paesaggio astratto. Tre percorsi nelle collezioni", Cinisello Balsamo, Museo di Fotografia Contemporanea, 2021

CLASSIFICAZIONE

Altra classificazione	foto artistica / di ricerca
Tipo classificazione	Classificazione per genere fotografico Archivi dell'Immagine - Regione Lombardia

THESAURUS

Descrittore arte
Tipo thesaurus Thesaurus AESS, Archivi dell'Immagine - Regione Lombardia

THESAURUS

Descrittore linguaggi
Tipo thesaurus Thesaurus AESS, Archivi dell'Immagine - Regione Lombardia

LOCALIZZAZIONE GEOGRAFICO-AMMINISTRATIVA**LOCALIZZAZIONE GEOGRAFICO-AMMINISTRATIVA**

Stato Italia
Regione Lombardia
Provincia MI
Nome provincia Milano
Codice Istat comune 015077
Comune Cinisello Balsamo

COLLOCAZIONE SPECIFICA

Tipologia villa
Qualificazione gentilizia
Denominazione Villa Ghirlanda Silva
Denominazione spazio viabilistico via Frova, 10
Denominazione struttura conservativa - livello 1 Museo di Fotografia Contemporanea
Denominazione struttura conservativa - livello 2 archivio fotografico
Tipologia struttura conservativa museo

ACCESSIBILITA' DEL BENE

Accessibilità SI

UBICAZIONE**UBICAZIONE FOTO**

Fondo Lanfranco Colombo
Sezione CLM
Collocazione CLM_16_ST_QS
Segnatura strutturata (da calcolare) CLM_16_ST_QS
Altra segnatura CLM_16_ST_QS

STIMA

Stima E 8.000
Data stima 2008
Motivazione della stima assicurazione mostra Verona

LUOGO E DATA DELLA RIPRESA**LOCALIZZAZIONE**

Stato Italia
Regione Emilia-Romagna
Provincia BO
Comune Bologna
Data 1950

DATAZIONE GENERICA

Secolo XX
Frazione di secolo metà

DATAZIONE SPECIFICA

Da 1950
A 1950

DEFINIZIONE CULTURALE

AUTORE DELLA FOTOGRAFIA

Autore/Nome scelto	Migliori, Nino
Dati anagrafici/estremi cronologici	1926-
Riferimento all'intervento	fotografo principale
Motivazione dell'attribuzione	analisi stilistica
Codice scheda autore	AUF-10100-0000007
Sigla per citazione	00000053

CRONOLOGIA

CRONOLOGIA GENERICA

Secolo	XX
Frazione di secolo	ultimo quarto

CRONOLOGIA SPECIFICA

Da	1982
A	1982

MOTIVAZIONE CRONOLOGIA

Motivazione	iscrizione
-------------	------------

PRODUZIONE E DIFFUSIONE

Tiratura	48/78
----------	-------

DATI TECNICI

Indicazione di colore	BN
Materia e tecnica	gelatina bromuro d'argento/carta

MISURE

Tipo misure	singola immagine
Unità di misura	mm.
Altezza	470
Larghezza	349
Validità	ca.

MISURE

Tipo misure	passepartout
Unità di misura	mm.
Altezza	650
Larghezza	550
Validità	ca.
Formato	55x65
Altri formati	470 x 349 mm

DATI ANALITICI

Indicazioni sull'oggetto	Stampa con margine montata su passe-partout e incollata su cartoncino.
--------------------------	--

CONSERVAZIONE

STATO DI CONSERVAZIONE

Data	2015
Stato di conservazione	buono

CONDIZIONE GIURIDICA E VINCOLI

ACQUISIZIONE

Tipo acquisizione	donazione
Nome	Lanfranco Colombo
Data acquisizione	2003
Luogo acquisizione	Milano

CONDIZIONE GIURIDICA

Indicazione generica proprietà Ente pubblico territoriale
Indicazione specifica Regione Lombardia
Indirizzo MI/ Milano/ Via Pola, 12

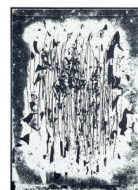
COPYRIGHT

Nome Fondazione Nino Migliori
Indirizzo Nino Migliori © Fondazione Nino Migliori - Regione Lombardia / Museo di Fotografia Contemporanea, Milano-Cinisello Balsamo
Diritti d'autore Fondazione Nino Migliori

FONTI E DOCUMENTI DI RIFERIMENTO

DOCUMENTAZIONE FOTOGRAFICA

Genere documentazione allegata
Tipo fotografia digitale b.n.
Codice identificativo sup_10100_0000275
Percorso relativo del file fondi\CLM
Nome del file sup_10100_0000275.jpg



BIBLIOGRAFIA

Genere bibliografia specifica
Autore Gentili, Carlo
Titolo libro o rivista Fotografia gestuale di Nino Migliori
Luogo di edizione Bologna
Anno di edizione 1979
Codice scheda bibliografia 10100-00005
V., pp., nn. p. 93

BIBLIOGRAFIA

Genere bibliografia specifica
Autore Valtorta R./ Bianchi A. (a cura di)
Titolo libro o rivista Fotografia astratta dalle avanguardie al digitale nelle collezioni del Museo di Fotografia Contemporanea
Luogo di edizione Venezia
Anno di edizione 2008
Codice scheda bibliografia 10120-00113
V., pp., nn. p.57

MOSTRE

Titolo Fotografia astratta dalle avanguardie al digitale nelle collezioni del Museo di Fotografia Contemporanea
Luogo, sede espositiva, data Verona, Centro Internazionale di Fotografia Scavi Scaligeri, 2008/10/04 - 2009/01/11
Luogo, sede espositiva, data Cinisello Balsamo (MI), Museo di Fotografia Contemporanea, 2009/11/15 - 2010/05/02

MOSTRE

Titolo Ritratto Paesaggio Astratto. Tre percorsi nelle collezioni
Luogo, sede espositiva, data Cinisello Balsamo (MI), Museo di Fotografia Contemporanea, 2021/02/25 - 2021/05/30

ACCESSO AI DATI

SPECIFICHE DI ACCESSO AI DATI

Profilo di accesso 1

Motivazione bene di proprietà privata

COMPILAZIONE

COMPILAZIONE

Data 2005
Nome Foscati, Massimiliano
Referente scientifico Valtorta, Roberta
Funzionario responsabile Guerci, Gabriella

AGGIORNAMENTO-REVISIONE

Data 2015
Nome Bianchi, Arianna
Ente MFC
Referente scientifico Valtorta, Roberta
Funzionario responsabile Guerci, Gabriella

AGGIORNAMENTO-REVISIONE

Data 2021
Nome Cerletti, Maddalena
Referente scientifico Cerletti, Maddalena
Funzionario responsabile Guerci, Gabriella

AGGIORNAMENTO-REVISIONE

Data 2022
Nome Mazzoni, Chiara
Ente MFC
Referente scientifico Cerletti, Maddalena
Funzionario responsabile Guerci, Gabriella

ANNOTAZIONI

Osservazioni Aggiornamento dei campi SGL-titolo (paragrafo SG), MST-mostre (paragrafo DO) (2022) Verifica e standardizzazione dei campi relativi alla materia e tecnica e misure (paragrafo MT), campo CLFS-classificazione (2021) Scheda catalografica consegnata alla Regione Lombardia. Verifica e standardizzazione dei campi relativi alla datazione specifica e generica (2020)