

## CODICI

Unità operativa	10100
Numero scheda	291
Codice scheda	SUP-10100-0000291
Visibilità scheda	3

## RIFERIMENTO SCHEDA IMMAGINE

Codice IDK della scheda immagine	IMM-10100-0000263
Codice visibilità scheda immagine	3
Tipo di scheda	F
Livello di ricerca	I

## CODICE UNIVOCO

Codice regione	03
Numero di catalogo generale	02089906
Ente schedatore	R03/ Regione Lombardia - Museo di Fotografia Contemporanea
Ente competente	S27

## OGGETTO

### OGGETTO

Definizione dell'oggetto	positivo
Natura biblioteconomica dell'oggetto	m
Originalità	originale

### QUANTITA'

Numero oggetti/elementi	1
-------------------------	---

## SOGGETTO

### SOGGETTO

Identificazione	Clichè verre - Composizione astratta
-----------------	--------------------------------------

### TITOLO

Titolo attribuito	Senza titolo
Specifiche titolo	didascalia mostra "BEYOND PHOTOGRAPHY - La fotografia di ricerca in Lombardia e in Italia negli anni '70"

## CLASSIFICAZIONE

Altra classificazione	foto artistica / di ricerca
Tipo classificazione	Classificazione per genere fotografico Archivi dell'Immagine - Regione Lombardia

## THESAURUS

Descrittore	arte
Tipo thesaurus	Thesaurus AESS, Archivi dell'Immagine - Regione Lombardia

## THESAURUS

Descrittore	linguaggi
Tipo thesaurus	Thesaurus AESS, Archivi dell'Immagine - Regione Lombardia

## LOCALIZZAZIONE GEOGRAFICO-AMMINISTRATIVA

## LOCALIZZAZIONE GEOGRAFICO-AMMINISTRATIVA

Stato	Italia
Regione	Lombardia
Provincia	MI
Nome provincia	Milano
Codice Istat comune	015077
Comune	Cinisello Balsamo

## COLLOCAZIONE SPECIFICA

Tipologia	villa
Qualificazione	gentilizia
Denominazione	Villa Ghirlanda Silva
Denominazione spazio viabilistico	via Frova, 10
Denominazione struttura conservativa - livello 1	Museo di Fotografia Contemporanea
Denominazione struttura conservativa - livello 2	archivio fotografico

## UBICAZIONE

### UBICAZIONE FOTO

Fondo	Lanfranco Colombo
Sezione	CLM
Collocazione	CLM_42_ST_TC
Segnatura strutturata (da calcolare)	CLM_42_ST_TC

## LUOGO E DATA DELLA RIPRESA

### LOCALIZZAZIONE

Stato	Italia
Regione	Emilia-Romagna
Provincia	BO
Comune	Bologna
Data	1977

### DATAZIONE GENERICA

Secolo	XX
Frazione di secolo	ultimo quarto

### DATAZIONE SPECIFICA

Da	1977
A	1977

## DEFINIZIONE CULTURALE

### AUTORE DELLA FOTOGRAFIA

Autore/Nome scelto	Migliori, Nino
Dati anagrafici/estremi cronologici	1926-
Riferimento all'intervento	fotografo principale
Motivazione dell'attribuzione	firma
Codice scheda autore	AUF-10100-0000007
Sigla per citazione	00000053

## CRONOLOGIA

### CRONOLOGIA GENERICA

Secolo	XX
Frazione di secolo	ultimo quarto

### CRONOLOGIA SPECIFICA

Da	1977
A	1977

<b>MOTIVAZIONE CRONOLOGIA</b>	
Motivazione	iscrizione
<b>PRODUZIONE E DIFFUSIONE</b>	
Tiratura	48/78
<b>DATI TECNICI</b>	
Indicazione di colore	C
Materia e tecnica	gelatina bromuro d'argento/carta
<b>MISURE</b>	
Tipo misure	supporto secondario
Unità di misura	mm.
Altezza	213
Larghezza	250
Validità	ca.
<b>MISURE</b>	
Tipo misure	supporto primario
Unità di misura	mm.
Altezza	130
Larghezza	222
Validità	ca.
<b>MISURE</b>	
Tipo misure	passepertout
Unità di misura	mm.
Altezza	450
Larghezza	350
Validità	ca.
Formato	35x45
Altri formati	130 x 222 mm
<b>DATI ANALITICI</b>	
<b>ISCRIZIONI</b>	
Classe di appartenenza	indicazione di responsabilita'
Tecnica di scrittura	a matita
Posizione	supporto secondario: recto: in basso a destra
Trascrizione	nino migliori 77
<b>STEMMI/MARCHI/TIMBRI</b>	
Classe di appartenenza	timbro
Qualificazione	copyright
Identificazione	Nino Migliori
Posizione	supporto secondario: verso: al centro
Descrizione	timbro a inchiostro recante l'iscrizione: "copyright / nino migliori / bologne italia / via Risorgimento n. 8 / telefono 438390"
<b>STEMMI/MARCHI/TIMBRI</b>	
Classe di appartenenza	timbro
Qualificazione	copyright
Identificazione	Nino Migliori
Posizione	supporto secondario: recto: in basso al centro
Descrizione	timbro a secco recante l'iscrizione: "[in un ovale:] NINO MIGLIORI    NM    BOLOGNA"
<b>CONSERVAZIONE</b>	
<b>STATO DI CONSERVAZIONE</b>	
Riferimento alla parte	supporto primario: recto

Data	2019-2020
Stato di conservazione	buono
Indicazioni specifiche	graffi - impressioni - macchia

## CONDIZIONE GIURIDICA E VINCOLI

### ACQUISIZIONE

Tipo acquisizione	donazione
Nome	Lanfranco Colombo
Data acquisizione	2003
Luogo acquisizione	Milano

### CONDIZIONE GIURIDICA

Indicazione generica	proprietà Ente pubblico territoriale
Indicazione specifica	Regione Lombardia
Indicazione specifica	Regione Lombardia
Indirizzo	MI/ Milano/ Via Pola, 12
Indirizzo	MI/ Milano/ Via Pola, 12

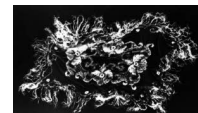
### COPYRIGHT

Nome	Fondazione Nino Migliori
Indirizzo	Nino Migliori © Fondazione Nino Migliori - Regione Lombardia / Museo di Fotografia Contemporanea, Milano-Cinisello Balsamo
Diritti d'autore	Fondazione Nino Migliori

## FONTI E DOCUMENTI DI RIFERIMENTO

### DOCUMENTAZIONE FOTOGRAFICA

Genere	documentazione allegata
Tipo	fotografia digitale colore
Codice identificativo	sup_10100_0000291
Percorso relativo del file	fondi\CLM
Nome del file	sup_10100_0000291.jpg



### MOSTRE

Titolo	BEYOND PHOTOGRAPHY - La fotografia di ricerca in Lombardia e in Italia negli anni '70
Luogo, sede espositiva, data	Milano (MI), Palazzo Pirelli, 2020/02/25 - 2020/03/22
Specifiche	a cura di Elio Grazioli (Mostra mai inaugurata dal vivo a causa del lockdown per pandemia)

## ACCESSO AI DATI

### SPECIFICHE DI ACCESSO AI DATI

Profilo di accesso	1
Motivazione	bene di proprietà privata

## COMPILAZIONE

### COMPILAZIONE

Data	2005
Nome	Foscati, Massimiliano
Referente scientifico	Valtorta, Roberta
Funzionario responsabile	Guerci, Gabriella

### AGGIORNAMENTO-REVISIONE

Data	2019
Nome	Cicalini, Giorgia
Ente	MFC
Referente scientifico	Cerletti, Maddalena

Funzionario responsabile Guerci, Gabriella

#### **AGGIORNAMENTO-REVISIONE**

Data 2020  
Nome Cerletti, Maddalena  
Ente MFC  
Referente scientifico Cerletti, Maddalena  
Funzionario responsabile Guerci, Gabriella

#### **AGGIORNAMENTO-REVISIONE**

Data 2021  
Nome Cerletti, Maddalena

#### **AGGIORNAMENTO-REVISIONE**

Data 2022  
Nome Mazzoni, Chiara  
Ente MFC  
Referente scientifico Cerletti, Maddalena  
Funzionario responsabile Guerci, Gabriella

#### **ANNOTAZIONI**

Osservazioni Aggiornamento dei campi SGL-titolo (paragrafo SG), MIS-misure (paragrafo MT), UBF-collocazione (paragrafo UB) (2022) Verifica e standardizzazione dei campi relativi alla materia e tecnica e misure (paragrafo MT), campo CLFS-classificazione (2021) Scheda catalografica consegnata alla Regione Lombardia. Verifica e standardizzazione dei campi relativi alla datazione specifica e generica (2020)