



CODICI

Unità operativa	10100
Numero scheda	307
Codice scheda	SUP-10100-0000307
Visibilità scheda	3

RIFERIMENTO SCHEDA IMMAGINE

Codice IDK della scheda immagine	IMM-10100-0000281
Codice visibilità scheda immagine	3
Tipo di scheda	F
Livello di ricerca	I

CODICE UNIVOCO

Codice regione	03
Numero di catalogo generale	02089921
Ente schedatore	R03/ Regione Lombardia - Museo di Fotografia Contemporanea
Ente competente	S27

OGGETTO

OGGETTO

Definizione dell'oggetto	positivo
Natura biblioteconomica dell'oggetto	m
Originalità	originale

QUANTITA'

Numero oggetti/elementi	1
-------------------------	---

SOGGETTO

SOGGETTO

Identificazione	Particolare di muro
-----------------	---------------------

TITOLO

Titolo attribuito	Dalla serie "Muri"
Specifiche titolo	del catalogatore

TITOLO

Titolo attribuito	dalla serie "Muri"
Specifiche titolo	didascalia mostra "BEYOND PHOTOGRAPHY - La fotografia di ricerca in Lombardia e in Italia negli anni '70"

CLASSIFICAZIONE

Altra classificazione	foto artistica / di ricerca
Tipo classificazione	Classificazione per genere fotografico Archivi dell'Immagine - Regione Lombardia

THESAURUS

Descrittore	città
Tipo thesaurus	Thesaurus AESS, Archivi dell'Immagine - Regione Lombardia

LOCALIZZAZIONE GEOGRAFICO-AMMINISTRATIVA

LOCALIZZAZIONE GEOGRAFICO-AMMINISTRATIVA

Stato	Italia
Regione	Lombardia
Provincia	MI
Nome provincia	Milano
Codice Istat comune	015077
Comune	Cinisello Balsamo

COLLOCAZIONE SPECIFICA

Tipologia	villa
Qualificazione	gentilizia
Denominazione	Villa Ghirlanda Silva
Denominazione spazio viabilistico	via Frova, 10
Denominazione struttura conservativa - livello 1	Museo di Fotografia Contemporanea
Denominazione struttura conservativa - livello 2	archivio fotografico

UBICAZIONE

UBICAZIONE FOTO

Fondo	Lanfranco Colombo
Sezione	CLM
Collocazione	CLM_2_STCR_CS
Segnatura strutturata (da calcolare)	CLM_2_STCR_CS

LUOGO E DATA DELLA RIPRESA

LOCALIZZAZIONE

Stato	Italia
Regione	Emilia-Romagna
Provincia	BO
Comune	Bologna
Data	1973

DATAZIONE GENERICA

Secolo	XX
Frazione di secolo	terzo quarto

DATAZIONE SPECIFICA

Da	1973
A	1973

DEFINIZIONE CULTURALE

AUTORE DELLA FOTOGRAFIA

Autore/Nome scelto	Migliori, Nino
Dati anagrafici/estremi cronologici	1926-
Riferimento all'intervento	fotografo principale
Motivazione dell'attribuzione	firma
Codice scheda autore	AUF-10100-0000007
Sigla per citazione	00000053

CRONOLOGIA

CRONOLOGIA GENERICA

Secolo	XX
Frazione di secolo	terzo quarto

CRONOLOGIA SPECIFICA

Da	1973
A	1973

MOTIVAZIONE CRONOLOGIA	
Motivazione	data
PRODUZIONE E DIFFUSIONE	
Tiratura	48/78
DATI TECNICI	
Indicazione di colore	C
Materia e tecnica	stampa cromogenica / carta
MISURE	
Tipo misure	supporto secondario
Unità di misura	mm.
Altezza	380
Larghezza	600
Validità	ca.
MISURE	
Tipo misure	supporto primario
Unità di misura	mm.
Altezza	300
Larghezza	400
Validità	ca.
MISURE	
Tipo misure	passepartout
Unità di misura	mm.
Altezza	500
Larghezza	600
Validità	ca.
Formato	50x60
DATI ANALITICI	
ISCRIZIONI	
Classe di appartenenza	documentaria
Tecnica di scrittura	a penna
Posizione	recto: sull'immagine: in basso a destra
Trascrizione	migliori 73
ISCRIZIONI	
Classe di appartenenza	documentaria
Tecnica di scrittura	a matita
Posizione	supporto primario: recto: in basso a destra
Trascrizione	migliori 73
ISCRIZIONI	
Classe di appartenenza	documentaria
Tecnica di scrittura	a matita
Posizione	supporto primario: recto: in basso a sinistra
Trascrizione	2/250
CONSERVAZIONE	
STATO DI CONSERVAZIONE	
Data	2020
Stato di conservazione	discreto
Indicazioni specifiche	graffi diffusi su tutta l'emulsione - deformazione - macchie - pieghe
CONDIZIONE GIURIDICA E VINCOLI	
ACQUISIZIONE	

Tipo acquisizione	donazione
Nome	Lanfranco Colombo
Data acquisizione	2003
Luogo acquisizione	Milano

CONDIZIONE GIURIDICA

Indicazione generica	proprietà Ente pubblico territoriale
Indicazione specifica	Regione Lombardia
Indirizzo	MI/ Milano/ Via Pola, 12

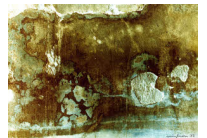
COPYRIGHT

Nome	Fondazione Nino Migliori
Indirizzo	Nino Migliori © Fondazione Nino Migliori - Regione Lombardia / Museo di Fotografia Contemporanea, Milano-Cinisello Balsamo
Diritti d'autore	Fondazione Nino Migliori

FONTI E DOCUMENTI DI RIFERIMENTO

DOCUMENTAZIONE FOTOGRAFICA

Genere	documentazione allegata
Tipo	fotografia digitale colore
Codice identificativo	SUP-10100-0000307
Percorso relativo del file	fondi\CLM
Nome del file	SUP-10100-0000307.jpg



MOSTRE

Titolo	BEYOND PHOTOGRAPHY - La fotografia di ricerca in Lombardia e in Italia negli anni '70
Luogo, sede espositiva, data	Milano (MI), Palazzo Pirelli, 2020/02/25 - 2020/03/22
Specifiche	a cura di Elio Grazioli (Mostra mai inaugurata dal vivo a causa del lockdown per pandemia)

ACCESSO AI DATI

SPECIFICHE DI ACCESSO AI DATI

Profilo di accesso	1
Motivazione	bene di proprietà privata

COMPILAZIONE

COMPILAZIONE

Data	2005
Nome	Foscati, Massimiliano
Referente scientifico	Valtorta, Roberta
Funzionario responsabile	Guerci, Gabriella

AGGIORNAMENTO-REVISIONE

Data	2019
Nome	Cicalini, Giorgia
Ente	MFC
Referente scientifico	Cerletti, Maddalena
Funzionario responsabile	Guerci, Gabriella

AGGIORNAMENTO-REVISIONE

Data	2020
Nome	Cerletti, Maddalena
Ente	MFC

Referente scientifico	Cerletti, Maddalena
Funzionario responsabile	Guerci, Gabriella

AGGIORNAMENTO-REVISIONE

Data	2021
Nome	Cerletti, Maddalena

AGGIORNAMENTO-REVISIONE

Data	2022
Nome	Mazzoni, Chiara
Ente	MFC
Referente scientifico	Cerletti, Maddalena
Funzionario responsabile	Guerci, Gabriella

ANNOTAZIONI

Osservazioni	Aggiornamento dei campi SGL-titolo (paragrafo SG), MIS-misure (paragrafo MT) (2022) Verifica e standardizzazione dei campi relativi alla materia e tecnica e misure (paragrafo MT), campo CLFS-classificazione (2021) Scheda catalografica consegnata alla Regione Lombardia. Verifica e standardizzazione dei campi relativi alla datazione specifica e generica (2020)
--------------	--