



CODICI

Unità operativa	10100
Numero scheda	322
Codice scheda	SUP-10100-0000322
Visibilità scheda	3

RIFERIMENTO SCHEDA IMMAGINE

Codice IDK della scheda immagine	IMM-10100-0000298
Codice visibilità scheda immagine	3
Tipo di scheda	F
Livello di ricerca	I

CODICE UNIVOCO

Codice regione	03
Numero di catalogo generale	02089976
Ente schedatore	R03/ Regione Lombardia - Museo di Fotografia Contemporanea
Ente competente	S27

OGGETTO

OGGETTO

Definizione dell'oggetto	positivo
Natura biblioteconomica dell'oggetto	m
Originalità	originale

QUANTITA'

Numero oggetti/elementi	1
-------------------------	---

SOGGETTO

SOGGETTO

Identificazione	Le cave, Matera. Scorcio dell'interno di una cava con muro di cinta
-----------------	---

TITOLO

Titolo proprio	Le cave, Matera
Specifiche titolo	per confronto con bibliografia: Le case della fotografia 2004

TITOLO

Titolo attribuito	Le cave, Matera
Specifiche titolo	didascalia mostra "Stati di Tensione. Percorsi nelle collezioni", Cinisello Balsamo, Museo di Fotografia Contemporanea, 2018

CLASSIFICAZIONE

Altra classificazione	foto industriale
Tipo classificazione	Classificazione per genere fotografico Archivi dell'Immagine - Regione Lombardia

THESAURUS

Descrittore	ambiente antropizzato
Tipo thesaurus	Thesaurus AESS, Archivi dell'Immagine - Regione Lombardia

THESAURUS

Descrittore cantiere
Tipo thesaurus Thesaurus AESS, Archivi dell'Immagine - Regione Lombardia

LOCALIZZAZIONE GEOGRAFICO-AMMINISTRATIVA

LOCALIZZAZIONE GEOGRAFICO-AMMINISTRATIVA

Stato Italia
Regione Lombardia
Provincia MI
Nome provincia Milano
Codice Istat comune 015077
Comune Cinisello Balsamo

COLLOCAZIONE SPECIFICA

Tipologia villa
Qualificazione gentilizia
Denominazione Villa Ghirlanda Silva
Denominazione spazio viabilistico via Frova, 10
Denominazione struttura Museo di Fotografia Contemporanea
conservativa - livello 1
Denominazione struttura archivio fotografico
conservativa - livello 2

UBICAZIONE

UBICAZIONE FOTO

Fondo Lanfranco Colombo
Sezione CLM
Serie archivistica CRESCI_Cave
Collocazione CLM_12_ST_CT_AL
Altra segnatura CLM_12_ST_CT_AL

LUOGO E DATA DELLA RIPRESA

LOCALIZZAZIONE

Stato Italia
Regione Basilicata
Provincia MT
Data 1975-1985

DATAZIONE GENERICA

Secolo XX
Frazione di secolo ultimo quarto

DATAZIONE SPECIFICA

Da 1975
Validità post
A 1985
Validità ante

DEFINIZIONE CULTURALE

AUTORE DELLA FOTOGRAFIA

Autore/Nome scelto Cresci, Mario
Dati anagrafici/estremi cronologici 1942-
Riferimento all'intervento fotografo principale
Motivazione dell'attribuzione firma
Codice scheda autore AUF-MI170-0000023
Sigla per citazione 00000023

CRONOLOGIA

CRONOLOGIA GENERICA

Secolo	XX
Frazione di secolo	ultimo quarto

CRONOLOGIA SPECIFICA

Da	1975
Validità	post
A	1985
Validità	ante

MOTIVAZIONE CRONOLOGIA

Motivazione	analisi stilistica
-------------	--------------------

DATI TECNICI

Indicazione di colore	C
Materia e tecnica	stampa cromogenica / carta
Specifiche tecniche	montata su alluminio. In occasione della mostra "Stati di tensione Percorsi nelle collezioni", 2018, la fotografia montata su alluminio è stata inserita in cornice in legno sbiancato con vetro

MISURE

Tipo misure	supporto primario
Unità di misura	mm.
Altezza	490
Larghezza	490
Spessore	3
Validità	ca.

MISURE

Tipo misure	singola immagine
Unità di misura	mm.
Altezza	490
Larghezza	490
Validità	ca.

MISURE

Tipo misure	cornice
Unità di misura	mm.
Altezza	535
Larghezza	535
Spessore	50
Validità	ca.
Formato	altro
Altri formati	490 x 490 mm

DATI ANALITICI

ISCRIZIONI

Classe di appartenenza	didascalica
Tecnica di scrittura	a matita
Posizione	verso: al centro
Trascrizione	cresci 10

CONSERVAZIONE

STATO DI CONSERVAZIONE

Riferimento alla parte	immagine
Data	2010
Stato di conservazione	cattivo
Indicazioni specifiche	alterazioni chimiche

CONDIZIONE GIURIDICA E VINCOLI

ACQUISIZIONE

Tipo acquisizione	donazione
Nome	Lanfranco Colombo
Data acquisizione	2003
Luogo acquisizione	Milano

CONDIZIONE GIURIDICA

Indicazione generica	proprietà Ente pubblico territoriale
Indicazione specifica	Regione Lombardia
Indicazione specifica	Regione Lombardia
Indirizzo	MI/ Milano/ Via Pola, 12
Indirizzo	MI/ Milano/ Via Pola, 12

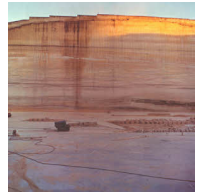
COPYRIGHT

Nome	Cresci, Mario
Indirizzo	© Mario Cresci - Regione Lombardia / Museo di Fotografia Contemporanea, Milano-Cinisello Balsamo
Diritti d'autore	autore

FONTI E DOCUMENTI DI RIFERIMENTO

DOCUMENTAZIONE FOTOGRAFICA

Genere	documentazione allegata
Tipo	fotografia digitale colore
Collocazione	2021
Codice identificativo	sup_10100_0000322
Percorso relativo del file	fondi\CLM
Nome del file	sup_10100_0000322.jpg



MOSTRE

Titolo	Stati di Tensione. Percorsi nelle collezioni
Luogo, sede espositiva, data	Cinisello Balsamo (MI), Museo di Fotografia Contemporanea, 2018/02/18 - 2018/04/15
Specifiche	a cura di Carlo Sala

ACCESSO AI DATI

SPECIFICHE DI ACCESSO AI DATI

Profilo di accesso	1
Motivazione	bene di proprietà privata

COMPILAZIONE

COMPILAZIONE

Data	2005
Nome	Foscati, Massimiliano
Referente scientifico	Valtorta, Roberta
Funzionario responsabile	Guerci, Gabriella

AGGIORNAMENTO-REVISIONE

Data	2010
Nome	Bianchi, Arianna
Ente	MFC
Funzionario responsabile	Guerci, Gabriella
Funzionario responsabile	Guerci, Gabriella

AGGIORNAMENTO-REVISIONE

Data	2018
Nome	Cerletti, Maddalena
Ente	MFC
Funzionario responsabile	Guerci, Gabriella

AGGIORNAMENTO-REVISIONE

Data	2021
Nome	Bertinato, Francesca
Ente	MFC
Referente scientifico	Cerletti, Maddalena
Funzionario responsabile	Guerci, Gabriella

ANNOTAZIONI

Osservazioni	Verifica e standardizzazione dei campi relativi alla materia e tecnica e misure (paragrafo MT), campo CLFS-classificazione (2021) Scheda catalografica consegnata alla Regione Lombardia. Verifica e standardizzazione dei campi relativi alla datazione specifica e generica (2020)
--------------	--