



CODICI

Unità operativa	10100
Numero scheda	341
Codice scheda	SUP-10100-0000341
Visibilità scheda	3

RIFERIMENTO SCHEDA IMMAGINE

Codice IDK della scheda immagine	IMM-10100-0000319
Codice visibilità scheda immagine	3
Tipo di scheda	F
Livello di ricerca	I

CODICE UNIVOCO

Codice regione	03
Numero di catalogo generale	02090007
Ente schedatore	R03/ Regione Lombardia - Museo di Fotografia Contemporanea
Ente competente	S27

OGGETTO

OGGETTO

Definizione dell'oggetto	positivo
Natura biblioteconomica dell'oggetto	m
Originalità	originale

QUANTITA'

Numero oggetti/elementi	1
-------------------------	---

SOGGETTO

SOGGETTO

Identificazione	Castrocaro. Salone con figure di dame e cavalieri
-----------------	---

TITOLO

Titolo proprio	Castrocaro
Specifiche titolo	dell'autore

CLASSIFICAZIONE

Altra classificazione	paesaggio
Tipo classificazione	Classificazione per genere fotografico Archivi dell'Immagine - Regione Lombardia

CLASSIFICAZIONE

Altra classificazione	architettura
Tipo classificazione	Classificazione per genere fotografico Archivi dell'Immagine - Regione Lombardia

THESAURUS

Descrittore	abitazione
Tipo thesaurus	Thesaurus AESS, Archivi dell'Immagine - Regione Lombardia

THESAURUS

Descrittore	arte
Tipo thesaurus	Thesaurus AESS, Archivi dell'Immagine - Regione Lombardia

LOCALIZZAZIONE GEOGRAFICO-AMMINISTRATIVA

LOCALIZZAZIONE GEOGRAFICO-AMMINISTRATIVA

Stato	Italia
Regione	Lombardia
Provincia	MI
Nome provincia	Milano
Codice Istat comune	015077
Comune	Cinisello Balsamo

COLLOCAZIONE SPECIFICA

Tipologia	villa
Qualificazione	gentilizia
Denominazione	Villa Ghirlanda Silva
Denominazione spazio viabilistico	via Frova, 10
Denominazione struttura conservativa - livello 1	Museo di Fotografia Contemporanea
Denominazione struttura conservativa - livello 2	archivio fotografico

UBICAZIONE

UBICAZIONE FOTO

Fondo	Lanfranco Colombo
Sezione	CLM
Collocazione	CLM_54_STCR_TQ
Segnatura strutturata (da calcolare)	CLM_54_STCR_TQ

LUOGO E DATA DELLA RIPRESA

LOCALIZZAZIONE

Stato	Italia
Regione	Emilia-Romagna
Provincia	FC
Comune	Castrocaro Terme e Terra del Sole
Data	1985

DATAZIONE GENERICA

Secolo	XX
Frazione di secolo	ultimo quarto

DATAZIONE SPECIFICA

Da	1982
A	1985

DEFINIZIONE CULTURALE

AUTORE DELLA FOTOGRAFIA

Autore/Nome scelto	Ghirri, Luigi
Dati anagrafici/estremi cronologici	1943-1992
Riferimento all'intervento	fotografo principale
Motivazione dell'attribuzione	firma
Codice scheda autore	AUF-MI170-0000055
Sigla per citazione	00000055

CRONOLOGIA

CRONOLOGIA GENERICA

Secolo	XX
--------	----

Frazione di secolo ultimo quarto

CRONOLOGIA SPECIFICA

Da 1985

A 1985

MOTIVAZIONE CRONOLOGIA

Motivazione data

PRODUZIONE E DIFFUSIONE

RESPONSABILITA'

Autore/Nome scelto Ghi, Arrigo

Indicazione del nome e dell'indirizzo Arrigo Ghi di Modena

Riferimento al ruolo stampatore

Luogo Modena

Data 1985

Motivazione dell'attribuzione documentazione

DATI TECNICI

Indicazione di colore C

Materia e tecnica stampa cromogenica / carta

Specifiche tecniche con verniciatura

MISURE

Tipo misure supporto primario

Unità di misura mm.

Altezza 300

Larghezza 400

Validità ca.

MISURE

Tipo misure singola immagine

Unità di misura mm.

Altezza 240

Larghezza 320

Validità ca.

Formato 30x40

Altri formati 240 x 320 mm

DATI ANALITICI

ISCRIZIONI

Classe di appartenenza documentaria

Tecnica di scrittura a penna

Posizione verso: in basso a destra

Trascrizione Luigi Ghirri

ISCRIZIONI

Classe di appartenenza didascalica

Tecnica di scrittura a matita

Posizione recto: in basso: a sinistra

Trascrizione Castrocaro

ISCRIZIONI

Classe di appartenenza documentaria

Tecnica di scrittura a matita

Posizione recto: in basso: a destra

Trascrizione ghirri, 85

STEMMI/MARCHI/TIMBRI

Classe di appartenenza etichetta

Identificazione	Luigi Ghirri
Posizione	verso: in alto al centro
Descrizione	etichetta adesiva riportante la scritta: Castrocara 1985

CONSERVAZIONE

STATO DI CONSERVAZIONE

Stato di conservazione	cattivo
Indicazioni specifiche	ingiallimento

CONDIZIONE GIURIDICA E VINCOLI

ACQUISIZIONE

Tipo acquisizione	donazione
Nome	Lanfranco Colombo
Data acquisizione	2003
Luogo acquisizione	Milano

CONDIZIONE GIURIDICA

Indicazione generica	proprietà Ente pubblico territoriale
Indicazione specifica	Regione Lombardia
Indicazione specifica	Regione Lombardia
Indirizzo	MI/ Milano/ Via Pola, 12
Indirizzo	MI/ Milano/ Via Pola, 12

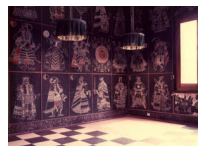
COPYRIGHT

Nome	Eredi di Luigi Ghirri
Indirizzo	Luigi Ghirri © Eredi Luigi Ghirri - Regione Lombardia / Museo di Fotografia Contemporanea, Milano-Cinisello Balsamo
Data di scadenza	2062
Diritti d'autore	eredi autore

FONTI E DOCUMENTI DI RIFERIMENTO

DOCUMENTAZIONE FOTOGRAFICA

Genere	documentazione allegata
Tipo	fotografia digitale colore
Codice identificativo	supp_10100_341
Percorso relativo del file	fondi\CLM
Nome del file	supp_10100_341.jpg



ACCESSO AI DATI

SPECIFICHE DI ACCESSO AI DATI

Profilo di accesso	1
Motivazione	bene di proprietà privata

COMPILAZIONE

COMPILAZIONE

Data	2005
Nome	Foscati, Massimiliano
Referente scientifico	Valtorta, Roberta
Funzionario responsabile	Guerci, Gabriella

AGGIORNAMENTO-REVISIONE

Data	2016
Nome	Cerletti, Maddalena
Ente	MFC

Referente scientifico	Valtorta, Roberta
Funzionario responsabile	Guerci, Gabriella

AGGIORNAMENTO-REVISIONE

Data	2021
Nome	Cerletti, Maddalena

ANNOTAZIONI

Osservazioni	Verifica e standardizzazione dei campi relativi alla materia e tecnica e misure (paragrafo MT), campo CLFS-classificazione (2021) Scheda catalografica consegnata alla Regione Lombardia. Verifica e standardizzazione dei campi relativi alla datazione specifica e generica (2020)
--------------	--