



CODICI

Unità operativa	10100
Numero scheda	349
Codice scheda	SUP-10100-0000349
Visibilità scheda	3

RIFERIMENTO SCHEDA IMMAGINE

Codice IDK della scheda immagine	IMM-10100-0000325
Codice visibilità scheda immagine	3
Tipo di scheda	F
Livello di ricerca	I

CODICE UNIVOCO

Codice regione	03
Numero di catalogo generale	02090117
Ente schedatore	R03/ Regione Lombardia - Museo di Fotografia Contemporanea
Ente competente	S27

OGGETTO

OGGETTO

Definizione dell'oggetto	positivo
Natura biblioteconomica dell'oggetto	m
Originalità	originale

QUANTITA'

Numero oggetti/elementi	1
-------------------------	---

SOGGETTO

SOGGETTO

Identificazione	Kodachrome. Engelberg - Manifesto pubblicitario della bibita Sprite - passanti
-----------------	--

TITOLO

Titolo proprio	Engelberg
Specifiche titolo	bibliografia: Kodachrome. Luigi Ghirri 1978

TITOLO

Titolo attribuito	Engelberg, dalla serie Kodachrome
Specifiche titolo	didascalia mostra "Stati di Tensione. Percorsi nelle collezioni", Cinisello Balsamo, Museo di Fotografia Contemporanea, 2018

TITOLO

Titolo attribuito	Engelberg, 1972
Specifiche titolo	didascalia mostra "Ritratto paesaggio astratto. Tre percorsi nelle collezioni", Cinisello Balsamo, Museo di Fotografia Contemporanea, 2021

CLASSIFICAZIONE

Altra classificazione	paesaggio
Tipo classificazione	Classificazione per genere fotografico Archivi dell'Immagine - Regione Lombardia

THESAURUS

Descrittore pubblicità / propaganda
Tipo thesaurus Thesaurus AESS, Archivi dell'Immagine - Regione Lombardia

THESAURUS

Descrittore ambiente antropizzato
Tipo thesaurus Thesaurus AESS, Archivi dell'Immagine - Regione Lombardia

LOCALIZZAZIONE GEOGRAFICO-AMMINISTRATIVA

LOCALIZZAZIONE GEOGRAFICO-AMMINISTRATIVA

Stato Italia
Regione Lombardia
Provincia MI
Nome provincia Milano
Codice Istat comune 015077
Comune Cinisello Balsamo

COLLOCAZIONE SPECIFICA

Tipologia villa
Qualificazione gentilizia
Denominazione Villa Ghirlanda Silva
Denominazione spazio viabilistico via Frova, 10
Denominazione struttura conservativa - livello 1 Museo di Fotografia Contemporanea
Denominazione struttura conservativa - livello 2 archivio fotografico

UBICAZIONE

UBICAZIONE FOTO

Fondo Lanfranco Colombo
Sezione CLM
Serie archivistica GHIRRI_Kodachrome
Collocazione CLM_1_STCR_TC
Segnatura strutturata (da calcolare) CLM_1_STCR_TC

LUOGO E DATA DELLA RIPRESA

LOCALIZZAZIONE

Stato Svizzera
Altra località/località estera Engelberg
Data 1972

DATAZIONE GENERICA

Secolo XX
Frazione di secolo terzo quarto

DATAZIONE SPECIFICA

Da 1972
A 1972

DEFINIZIONE CULTURALE

AUTORE DELLA FOTOGRAFIA

Autore/Nome scelto Ghirri, Luigi
Dati anagrafici/estremi cronologici 1943-1992
Riferimento all'intervento fotografo principale
Motivazione dell'attribuzione bibliografia
Codice scheda autore AUF-MI170-0000055
Sigla per citazione 00000055

CRONOLOGIA

CRONOLOGIA GENERICA

Secolo	XX
Frazione di secolo	terzo quarto

CRONOLOGIA SPECIFICA

Da	1972
A	1972

MOTIVAZIONE CRONOLOGIA

Motivazione	bibliografia
-------------	--------------

DATI TECNICI

Indicazione di colore	C
Materia e tecnica	stampa cromogenica / carta
Specifiche tecniche	Inserita in passepartout a norma di formato 45x35 cm in occasione della mostra "Stati di tensione Percorsi nelle collezioni", 2018

MISURE

Tipo misure	singola immagine
Unità di misura	mm.
Altezza	280
Larghezza	200
Validità	ca.

MISURE

Tipo misure	passepartout
Unità di misura	mm.
Altezza	450
Larghezza	350
Validità	ca.
Formato	35x45
Altri formati	280 x 200 mm

CONSERVAZIONE

STATO DI CONSERVAZIONE

Stato di conservazione	cattivo
Indicazioni specifiche	ingiallimento

CONDIZIONE GIURIDICA E VINCOLI

ACQUISIZIONE

Tipo acquisizione	donazione
Nome	Lanfranco Colombo
Data acquisizione	2003
Luogo acquisizione	Milano

CONDIZIONE GIURIDICA

Indicazione generica	proprietà Ente pubblico territoriale
Indicazione specifica	Regione Lombardia
Indicazione specifica	Regione Lombardia
Indirizzo	MI/ Milano/ Via Pola, 12
Indirizzo	MI/ Milano/ Via Pola, 12

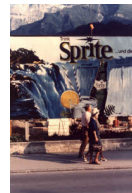
COPYRIGHT

Nome	Eredi di Luigi Ghirri
Indirizzo	Luigi Ghirri © Eredi Luigi Ghirri - Regione Lombardia / Museo di Fotografia Contemporanea, Milano-Cinisello Balsamo
Data di scadenza	2062
Diritti d'autore	eredi autore

FONTI E DOCUMENTI DI RIFERIMENTO

DOCUMENTAZIONE FOTOGRAFICA

Genere documentazione allegata
Tipo fotografia digitale colore
Collocazione 2021
Codice identificativo supp_10100_349
Percorso relativo del file fondi\CLM
Nome del file supp_10100_349.jpg



BIBLIOGRAFIA

Autore Ghirri, Luigi
Titolo libro o rivista Niente di antico sotto il sole
Luogo di edizione Torino
Anno di edizione 1997
Codice scheda bibliografia 10100-00007
V., pp., nn. p. 189

BIBLIOGRAFIA

Genere bibliografia specifica
Titolo libro o rivista Luigi Ghirri
Luogo di edizione Modena
Anno di edizione 1979
Codice scheda bibliografia 10120-00109
V., tavv., figg. fig. 40

MOSTRE

Titolo Stati di Tensione. Percorsi nelle collezioni
Luogo, sede espositiva, data Cinisello Balsamo (MI), Museo di Fotografia Contemporanea, 2018/02/18 - 2018/04/15
Specifiche a cura di Carlo Sala

MOSTRE

Titolo Ritratto Paesaggio Astratto. Tre percorsi nelle collezioni
Luogo, sede espositiva, data Cinisello Balsamo (MI), Museo di Fotografia Contemporanea, 2021/02/25 - 2021/05/30

ACCESSO AI DATI

SPECIFICHE DI ACCESSO AI DATI

Profilo di accesso 1
Motivazione bene di proprietà privata

COMPILAZIONE

COMPILAZIONE

Data 2005
Nome Foscati, Massimiliano
Referente scientifico Valtorta, Roberta
Funzionario responsabile Guerci, Gabriella

AGGIORNAMENTO-REVISIONE

Data 2007
Nome Zannelli, Diletta
Ente MFC
Referente scientifico Valtorta, Roberta
Funzionario responsabile Guerci, Gabriella

AGGIORNAMENTO-REVISIONE

Data	2015
Nome	Cerletti, Maddalena
Ente	MFC
Referente scientifico	Valtorta, Roberta
Funzionario responsabile	Guerci, Gabriella

AGGIORNAMENTO-REVISIONE

Data	2021
Nome	Bertinato, Francesca
Ente	MFC
Referente scientifico	Cerletti, Maddalena
Funzionario responsabile	Guerci, Gabriella

AGGIORNAMENTO-REVISIONE

Data	2022
Nome	Mazzoni, Chiara
Ente	MFC
Referente scientifico	Cerletti, Maddalena
Funzionario responsabile	Guerci, Gabriella

ANNOTAZIONI

Osservazioni	Aggiornamento dei campi SGL-titolo (paragrafo SG), MST-mostre (paragrafo DO) (2022) Verifica e standardizzazione dei campi relativi alla materia e tecnica e misure (paragrafo MT), campo CLFS-classificazione (2021) Scheda catalografica consegnata alla Regione Lombardia. Verifica e standardizzazione dei campi relativi alla datazione specifica e generica (2020)
--------------	--