



CODICI

Unità operativa	10100
Numero scheda	356
Codice scheda	SUP-10100-0000356
Visibilità scheda	3

RIFERIMENTO SCHEDA IMMAGINE

Codice IDK della scheda immagine	IMM-10100-0000332
Codice visibilità scheda immagine	3
Tipo di scheda	F
Livello di ricerca	I

CODICE UNIVOCO

Codice regione	03
Numero di catalogo generale	02090124
Ente schedatore	R03/ Regione Lombardia - Museo di Fotografia Contemporanea
Ente competente	S27

OGGETTO

OGGETTO

Definizione dell'oggetto	positivo
Natura biblioteconomica dell'oggetto	m
Originalità	originale

QUANTITA'

Numero oggetti/elementi	1
-------------------------	---

SOGGETTO

SOGGETTO

Identificazione	Kodachrome. Rotterdam - Sagoma maschile in cartone - Edificio riflesso
-----------------	--

TITOLO

Titolo proprio	Rotterdam, Dalla serie "Kodachrome"
Specifiche titolo	bibliografia: Kodachrome. Luigi Ghirri 1978

TITOLO

Titolo attribuito	Rotterdam, dalla serie Kodachrome
Specifiche titolo	didascalia mostra "Stati di Tensione. Percorsi nelle collezioni", Cinisello Balsamo, Museo di Fotografia Contemporanea, 2018

CLASSIFICAZIONE

Altra classificazione	foto artistica / di ricerca
Tipo classificazione	Classificazione per genere fotografico Archivi dell'Immagine - Regione Lombardia

THESAURUS

Descrittore	da attribuire
Tipo thesaurus	Thesaurus AESS, Archivi dell'Immagine - Regione Lombardia

LOCALIZZAZIONE GEOGRAFICO-AMMINISTRATIVA

LOCALIZZAZIONE GEOGRAFICO-AMMINISTRATIVA

Stato	Italia
Regione	Lombardia
Provincia	MI
Nome provincia	Milano
Codice Istat comune	015077
Comune	Cinisello Balsamo

COLLOCAZIONE SPECIFICA

Tipologia	villa
Qualificazione	gentilizia
Denominazione	Villa Ghirlanda Silva
Denominazione spazio viabilistico	via Frova, 10
Denominazione struttura conservativa - livello 1	Museo di Fotografia Contemporanea
Denominazione struttura conservativa - livello 2	archivio fotografico

UBICAZIONE

UBICAZIONE FOTO

Fondo	Lanfranco Colombo
Sezione	CLM
Serie archivistica	GHIRRI_Kodachrome
Collocazione	CLM_3_STCR_TC
Segnatura strutturata (da calcolare)	CLM_3_STCR_TC

LUOGO E DATA DELLA RIPRESA

LOCALIZZAZIONE

Stato	Paesi Bassi
Altra località/località estera	Rotterdam
Data	1973

DATAZIONE GENERICA

Secolo	XX
Frazione di secolo	terzo quarto

DATAZIONE SPECIFICA

Da	1973
A	1973

DEFINIZIONE CULTURALE

AUTORE DELLA FOTOGRAFIA

Autore/Nome scelto	Ghirri, Luigi
Dati anagrafici/estremi cronologici	1943-1992
Riferimento all'intervento	fotografo principale
Motivazione dell'attribuzione	analisi stilistica
Codice scheda autore	AUF-MI170-0000055
Sigla per citazione	00000055

CRONOLOGIA

CRONOLOGIA GENERICA

Secolo	XX
Frazione di secolo	terzo quarto

CRONOLOGIA SPECIFICA

Da	1973
A	1973

MOTIVAZIONE CRONOLOGIA

Motivazione bibliografia

PRODUZIONE E DIFFUSIONE

RESPONSABILITA'

Autore/Nome scelto Ghi, Arrigo
Indicazione del nome e dell'indirizzo Arrigo Ghi di Modena
Riferimento al ruolo stampatore
Luogo Modena
Data 1973
Motivazione dell'attribuzione documentazione

DATI TECNICI

Indicazione di colore C
Materia e tecnica stampa cromogenica / carta
Specifiche tecniche con verniciatura, fotomontaggio. Inserita in passepartout a norma di formato 45x35 cm in occasione della mostra "Stati di tensione | Percorsi nelle collezioni", 2018

MISURE

Tipo misure supporto primario
Unità di misura mm.
Altezza 296
Larghezza 200
Validità ca.

MISURE

Tipo misure supporto secondario
Unità di misura mm.
Altezza 370
Larghezza 298
Validità ca.

MISURE

Tipo misure passepartout
Unità di misura mm.
Altezza 450
Larghezza 350
Validità ca.
Formato 35x45
Altri formati 296 x 200 mm

DATI ANALITICI

ISCRIZIONI

Classe di appartenenza documentaria
Tecnica di scrittura a matita
Posizione verso: al centro
Trascrizione Luigi Ghirri

CONSERVAZIONE

STATO DI CONSERVAZIONE

Data 2005
Stato di conservazione cattivo
Indicazioni specifiche ingiallimento

CONDIZIONE GIURIDICA E VINCOLI

ACQUISIZIONE

Tipo acquisizione donazione
Nome Lanfranco Colombo
Data acquisizione 2003

Luogo acquisizione Milano

CONDIZIONE GIURIDICA

Indicazione generica proprietà Ente pubblico territoriale
Indicazione specifica Regione Lombardia
Indicazione specifica Regione Lombardia
Indirizzo MI/ Milano/ Via Pola, 12
Indirizzo MI/ Milano/ Via Pola, 12

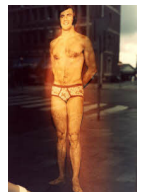
COPYRIGHT

Nome Eredi di Luigi Ghirri
Indirizzo Luigi Ghirri © Eredi Luigi Ghirri - Regione Lombardia / Museo di Fotografia Contemporanea, Milano-Cinisello Balsamo
Data di scadenza 2062
Diritti d'autore eredi autore

FONTI E DOCUMENTI DI RIFERIMENTO

DOCUMENTAZIONE FOTOGRAFICA

Genere documentazione allegata
Tipo fotografia digitale colore
Collocazione 2021
Codice identificativo supp_10100_356
Percorso relativo del file fondi\CLM
Nome del file supp_10100_356.jpg



BIBLIOGRAFIA

Genere bibliografia specifica
Autore Ghirri, Luigi
Titolo libro o rivista Niente di antico sotto il sole
Luogo di edizione Torino
Anno di edizione 1997
Codice scheda bibliografia 10100-00007
V., pp., nn. p.185

BIBLIOGRAFIA

Genere bibliografia specifica
Autore Berengo Gardin P.
Titolo libro o rivista Kodachrome. Luigi Ghirri
Luogo di edizione Modena
Anno di edizione 1978
Codice scheda bibliografia 10110-00088
V., pp., nn. p. 77

MOSTRE

Titolo S. T. [mostra permanente delle collezioni presso piano ammezzato museo 11/2005 - 07/2006]
Luogo, sede espositiva, data Cinisello Balsamo
Specifiche Museo di Fotografia Contemporanea

MOSTRE

Titolo Stati di Tensione. Percorsi nelle collezioni
Luogo, sede espositiva, data Cinisello Balsamo (MI), Museo di Fotografia Contemporanea, 2018/02/18 - 2018/04/15
Specifiche a cura di Carlo Sala

ACCESSO AI DATI

SPECIFICHE DI ACCESSO AI DATI

Profilo di accesso	1
Motivazione	bene di proprietà privata

COMPILAZIONE**COMPILAZIONE**

Data	2005
Nome	Foscati, Massimiliano
Funzionario responsabile	Guerci, Gabriella

AGGIORNAMENTO-REVISIONE

Data	2007
Nome	Prina, Francesca
Ente	MFC
Referente scientifico	Valtorta, Roberta
Funzionario responsabile	Guerci, Gabriella

AGGIORNAMENTO-REVISIONE

Data	2016
Nome	Cerletti, Maddalena
Ente	MFC
Referente scientifico	Valtorta, Roberta
Funzionario responsabile	Guerci, Gabriella

AGGIORNAMENTO-REVISIONE

Data	2021
Nome	Bertinato, Francesca
Ente	MFC
Referente scientifico	Cerletti, Maddalena
Funzionario responsabile	Guerci, Gabriella

ANNOTAZIONI

Osservazioni	Verifica e standardizzazione dei campi relativi alla materia e tecnica e misure (paragrafo MT), campo CLFS-classificazione (2021) Scheda catalografica consegnata alla Regione Lombardia. Verifica e standardizzazione dei campi relativi alla datazione specifica e generica (2020)
--------------	--