



CODICI

Unità operativa	10100
Numero scheda	374
Codice scheda	SUP-10100-0000374
Visibilità scheda	3

RIFERIMENTO SCHEDA IMMAGINE

Codice IDK della scheda immagine	IMM-10100-0000351
Codice visibilità scheda immagine	3
Tipo di scheda	F
Livello di ricerca	I

CODICE UNIVOCO

Codice regione	03
Numero di catalogo generale	02090182
Ente schedatore	R03/ Regione Lombardia - Museo di Fotografia Contemporanea
Ente competente	S27

OGGETTO

OGGETTO

Definizione dell'oggetto	positivo
Natura biblioteconomica dell'oggetto	m
Originalità	originale

QUANTITA'

Numero oggetti/elementi	1
-------------------------	---

SOGGETTO

SOGGETTO

Identificazione	Colazione sull'erba. Modena - Muro di edificio - Ringhiera con motivo decorativo - Pianta di gerani - Finestra
-----------------	--

TITOLO

Titolo proprio	Modena, Dalla serie "Colazione sull'erba"
Specifiche titolo	dell'autore

TITOLO

Titolo attribuito	Modena, dalla serie "Colazione sull'erba", 1973
Specifiche titolo	didascalia mostra "BEYOND PHOTOGRAPHY - La fotografia di ricerca in Lombardia e in Italia negli anni '70"

CLASSIFICAZIONE

Altra classificazione	foto di oggetti
Tipo classificazione	Classificazione per genere fotografico Archivi dell'Immagine - Regione Lombardia

CLASSIFICAZIONE

Altra classificazione	paesaggio
Tipo classificazione	Classificazione per genere fotografico Archivi dell'Immagine - Regione Lombardia

THESAURUS

Descrittore città
Tipo thesaurus Thesaurus AESS, Archivi dell'Immagine - Regione Lombardia

THESAURUS

Descrittore abitazione
Tipo thesaurus Thesaurus AESS, Archivi dell'Immagine - Regione Lombardia

LOCALIZZAZIONE GEOGRAFICO-AMMINISTRATIVA

LOCALIZZAZIONE GEOGRAFICO-AMMINISTRATIVA

Stato Italia
Regione Lombardia
Provincia MI
Nome provincia Milano
Codice Istat comune 015077
Comune Cinisello Balsamo

COLLOCAZIONE SPECIFICA

Tipologia villa
Qualificazione gentilizia
Denominazione Villa Ghirlanda Silva
Denominazione spazio viabilistico via Frova, 10
Denominazione struttura conservativa - livello 1 Museo di Fotografia Contemporanea
Denominazione struttura conservativa - livello 2 archivio fotografico

UBICAZIONE

UBICAZIONE FOTO

Fondo Lanfranco Colombo
Sezione CLM
Serie archivistica GHIRRI_Colazione_erba
Collocazione CLM_87_STCR_CQ
Segnatura strutturata (da calcolare) CLM_87_STCR_CQ

LUOGO E DATA DELLA RIPRESA

LOCALIZZAZIONE

Stato Italia
Regione Emilia-Romagna
Provincia MO
Comune Modena
Data 1973

DATAZIONE GENERICA

Secolo XX
Frazione di secolo terzo quarto

DATAZIONE SPECIFICA

Da 1973
A 1973

DEFINIZIONE CULTURALE

AUTORE DELLA FOTOGRAFIA

Autore/Nome scelto Ghirri, Luigi
Dati anagrafici/estremi cronologici 1943-1992
Riferimento all'intervento fotografo principale
Motivazione dell'attribuzione analisi stilistica
Codice scheda autore AUF-MI170-000055

Sigla per citazione 00000055

CRONOLOGIA

CRONOLOGIA GENERICA

Secolo XX
Frazione di secolo terzo quarto

CRONOLOGIA SPECIFICA

Da 1973
A 1973

MOTIVAZIONE CRONOLOGIA

Motivazione analisi tecnico-formale

DATI TECNICI

Indicazione di colore C
Materia e tecnica stampa cromogenica / carta

MISURE

Tipo misure supporto secondario
Unità di misura mm.
Altezza 345
Larghezza 370
Validità ca.

MISURE

Tipo misure supporto primario
Unità di misura mm.
Altezza 120
Larghezza 175
Validità ca.

MISURE

Tipo misure passepartout
Unità di misura mm.
Altezza 400
Larghezza 500
Validità ca.
Formato 40x50
Altri formati 120 x 175 mm

CONSERVAZIONE

STATO DI CONSERVAZIONE

Stato di conservazione mediocre
Indicazioni specifiche ingiallimento

STATO DI CONSERVAZIONE

Data 2020
Stato di conservazione mediocre
Indicazioni specifiche ingiallimento - macchia - ritocchi - sporcizia

CONDIZIONE GIURIDICA E VINCOLI

ACQUISIZIONE

Tipo acquisizione donazione
Nome Lanfranco Colombo
Data acquisizione 2003
Luogo acquisizione Milano

CONDIZIONE GIURIDICA

Indicazione generica proprietà Ente pubblico territoriale

Indicazione specifica	Regione Lombardia
Indicazione specifica	Regione Lombardia
Indirizzo	MI/ Milano/ Via Pola, 12
Indirizzo	MI/ Milano/ Via Pola, 12

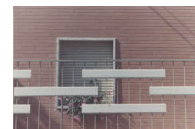
COPYRIGHT

Nome	Eredi di Luigi Ghirri
Indirizzo	Luigi Ghirri © Eredi Luigi Ghirri - Regione Lombardia / Museo di Fotografia Contemporanea, Milano-Cinisello Balsamo
Data di scadenza	2062
Diritti d'autore	eredi autore

FONTI E DOCUMENTI DI RIFERIMENTO

DOCUMENTAZIONE FOTOGRAFICA

Genere	documentazione allegata
Tipo	fotografia digitale colore
Codice identificativo	supp_10100_374
Percorso relativo del file	fondi\CLM
Nome del file	supp_10100_374.jpg



MOSTRE

Titolo	BEYOND PHOTOGRAPHY - La fotografia di ricerca in Lombardia e in Italia negli anni '70
Luogo, sede espositiva, data	Milano (MI), Palazzo Pirelli, 2020/02/25 - 2020/03/22
Specifiche	a cura di Elio Grazioli (Mostra mai inaugurata dal vivo a causa del lockdown per pandemia)

ACCESSO AI DATI

SPECIFICHE DI ACCESSO AI DATI

Profilo di accesso	1
Motivazione	bene di proprietà privata

COMPILAZIONE

COMPILAZIONE

Data	2005
Nome	Foscati, Massimiliano
Referente scientifico	Valtorta, Roberta
Funzionario responsabile	Guerci, Gabriella

AGGIORNAMENTO-REVISIONE

Data	2015
Nome	Cerletti, Maddalena
Ente	MFC
Referente scientifico	Valtorta, Roberta
Funzionario responsabile	Guerci, Gabriella

AGGIORNAMENTO-REVISIONE

Data	2020
Nome	Cerletti, Maddalena
Ente	MFC
Referente scientifico	Cerletti, Maddalena
Funzionario responsabile	Guerci, Gabriella

AGGIORNAMENTO-REVISIONE

Data	2021
Nome	Cerletti, Maddalena

AGGIORNAMENTO-REVISIONE

Data	2022
Nome	Mazzoni, Chiara
Ente	MFC
Referente scientifico	Cerletti, Maddalena
Funzionario responsabile	Guerci, Gabriella

ANNOTAZIONI

Osservazioni	Aggiornamento dei campi SGL-titolo (paragrafo SG), MIS-misure (paragrafo MT) (2022) Verifica e standardizzazione dei campi relativi alla materia e tecnica e misure (paragrafo MT), campo CLFS-classificazione (2021) Scheda catalografica consegnata alla Regione Lombardia. Verifica e standardizzazione dei campi relativi alla datazione specifica e generica (2020)
--------------	--