



CODICI

Unità operativa	10100
Numero scheda	1022
Codice scheda	SUP-10100-0001022
Visibilità scheda	3

RIFERIMENTO SCHEDA IMMAGINE

Codice IDK della scheda immagine	IMM-10100-0000931
Codice visibilità scheda immagine	3
Tipo di scheda	F
Livello di ricerca	I

CODICE UNIVOCO

Codice regione	03
Numero di catalogo generale	02110673
Ente schedatore	R03/ Museo di Fotografia Contemporanea
Ente competente	S27

OGGETTO

OGGETTO

Definizione dell'oggetto	positivo
Natura biblioteconomica dell'oggetto	m
Originalità	stampa da matrice originale

QUANTITA'

Numero oggetti/elementi	1
Completa/incompleta	completa

SOGGETTO

SOGGETTO

Identificazione	Alessandria. Interno. Scrivania con macchina calcolatrice - porta aperta - appendiabiti - calendario "marzo 1982"
-----------------	---

TITOLO

Titolo proprio	Alessandria
Specifiche titolo	bibliografia: Viaggio in Italia, 1984

TITOLO

Titolo attribuito	Alessandria, 1982
Specifiche titolo	didascalia mostra "1984: Fotografie da Viaggio in Italia", Milano, Triennale, 2012

CLASSIFICAZIONE

Altra classificazione	foto artistica / di ricerca
Tipo classificazione	Classificazione per genere fotografico Archivi dell'Immagine - Regione Lombardia

THESAURUS

Descrittore	interni
Tipo thesaurus	Thesaurus AESS, Archivi dell'Immagine - Regione Lombardia

LOCALIZZAZIONE GEOGRAFICO-AMMINISTRATIVA

LOCALIZZAZIONE GEOGRAFICO-AMMINISTRATIVA

Stato	Italia
Regione	Lombardia
Provincia	MI
Nome provincia	Milano
Codice Istat comune	015077
Comune	Cinisello Balsamo

COLLOCAZIONE SPECIFICA

Tipologia	villa
Qualificazione	gentilizia
Denominazione	Villa Ghirlanda Silva
Denominazione spazio viabilistico	via Frova, 10
Denominazione struttura conservativa - livello 1	Museo di Fotografia Contemporanea
Denominazione struttura conservativa - livello 2	archivio fotografico
Tipologia struttura conservativa	museo

ACCESSIBILITA' DEL BENE

Accessibilità	SI
---------------	----

UBICAZIONE

UBICAZIONE FOTO

Fondo	Viaggio in Italia
Sezione	VGGITA
Collocazione	VGGITA_6_STCR_CQ
Segnatura strutturata (da calcolare)	VGGITA_6_STCR_CQ

STIMA

Stima	E 2.000
Data stima	2013
Motivazione della stima	elenco valori Valtorta dicembre 2013

LUOGO E DATA DELLA RIPRESA

LOCALIZZAZIONE

Stato	Italia
Regione	Piemonte
Provincia	AL
Comune	Alessandria
Data	1982

DATAZIONE GENERICA

Secolo	XX
Frazione di secolo	ultimo quarto

DATAZIONE SPECIFICA

Da	1982
A	1982

DEFINIZIONE CULTURALE

AUTORE DELLA FOTOGRAFIA

Autore/Nome scelto	Barbieri, Olivo
Dati anagrafici/estremi cronologici	1954-
Riferimento all'intervento	fotografo principale
Motivazione dell'attribuzione	iscrizione
Motivazione dell'attribuzione	iscrizione

Motivazione dell'attribuzione	bibliografia
Motivazione dell'attribuzione	bibliografia
Motivazione dell'attribuzione	documentazione
Motivazione dell'attribuzione	documentazione
Codice scheda autore	AUF-MI170-0000003
Sigla per citazione	00000003

CRONOLOGIA

CRONOLOGIA GENERICA

Secolo	XXI
Frazione di secolo	inizio

CRONOLOGIA SPECIFICA

Da	2004
A	2004

MOTIVAZIONE CRONOLOGIA

Motivazione	esposizione
Specifiche	stampa modern realizzata da artista in occasione della mostra: Racconti dal paesaggio. 1984-2004 A vent'anni da Viaggio in Italia, Cinisello Balsamo, 2004

DATI TECNICI

Indicazione di colore	C
Materia e tecnica	stampa cromogenica / carta

MISURE

Tipo misure	supporto primario
Unità di misura	mm.
Altezza	305
Larghezza	305
Validità	ca.

MISURE

Tipo misure	passepartout
Unità di misura	mm.
Altezza	500
Larghezza	400
Validità	ca.
Formato	40x50
Altri formati	305 x 305 mm

DATI ANALITICI

ISCRIZIONI

Classe di appartenenza	didascalica
Tecnica di scrittura	a matita
Posizione	verso: in basso: a destra
Trascrizione	102

CONSERVAZIONE

STATO DI CONSERVAZIONE

Data	2011
Stato di conservazione	buono
Indicazioni specifiche	recto: graffi, sporcizia

CONDIZIONE GIURIDICA E VINCOLI

ACQUISIZIONE

Tipo acquisizione	deposito
Nome	Olivo Barbieri

Data acquisizione	2006
Luogo acquisizione	MI/ Cinisello Balsamo/ Villa Ghirlanda/ Museo di Fotografia Contemporanea/ via Frova, 10 [consegnata da autore 2004, verbalizzato deposito 2006]

CONDIZIONE GIURIDICA

Indicazione generica	proprietà privata
Indicazione specifica	Olivo Barbieri

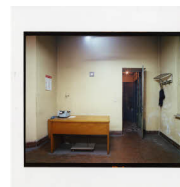
COPYRIGHT

Nome	Barbieri, Olivo
Indirizzo	© Olivo Barbieri - Museo di Fotografia Contemporanea, Milano-Cinisello Balsamo
Diritti d'autore	autore

FONTI E DOCUMENTI DI RIFERIMENTO

DOCUMENTAZIONE FOTOGRAFICA

Genere	documentazione allegata
Tipo	fotografia digitale colore
Codice identificativo	sup_10100_0001022
Percorso relativo del file	fondi\VGGITA
Nome del file	sup_10100_0001022.jpg



BIBLIOGRAFIA

Genere	bibliografia specifica
Titolo libro o rivista	Viaggio in Italia
Luogo di edizione	Alessandria
Anno di edizione	1984
Codice scheda bibliografia	10120-00047
Sigla per citazione	00000039
V., pp., nn.	p. 102

MOSTRE

Titolo	1984: Fotografie da Viaggio in Italia. Omaggio a Luigi Ghirri
Luogo, sede espositiva, data	Milano (MI), Triennale di Milano, 2012/07/10 - 2012/08/26

MOSTRE

Titolo	Vice Versa
Luogo, sede espositiva, data	Venezia (VE), La Biennale di Venezia (VE), 55. Esposizione Internazionale d'Arte. Padiglione Italia - Arsenale, 2013/06/01 - 2013/11/24

ACCESSO AI DATI

SPECIFICHE DI ACCESSO AI DATI

Profilo di accesso	1
Motivazione	bene di proprietà privata

COMPILAZIONE

COMPILAZIONE

Data	2011
Nome	Valente, Lucia
Referente scientifico	Valtorta, Roberta
Funzionario responsabile	Guerci, Gabriella

AGGIORNAMENTO-REVISIONE

Data	2015
Nome	Bianchi, Arianna
Ente	MFC

Referente scientifico Valtorta, Roberta
Funzionario responsabile Guerci, Gabriella

AGGIORNAMENTO-REVISIONE

Data 2021
Nome Cerletti, Maddalena

ANNOTAZIONI

Osservazioni Verifica e standardizzazione dei campi relativi alla materia e tecnica e misure (paragrafo MT), campo CLFS-classificazione (2021) Scheda catalografica consegnata alla Regione Lombardia. numero di inventario 226 proveniente da scatola 5 "Viaggio in Italia" stampa modern- autore Verifica e standardizzazione dei campi relativi alla datazione specifica e generica (2020)