



## CODICI

Unità operativa	10100
Numero scheda	1589
Codice scheda	SUP-10100-0001589
Visibilità scheda	3

## RIFERIMENTO SCHEDA IMMAGINE

Codice IDK della scheda immagine	IMM-10100-0001405
Codice visibilità scheda immagine	3
Tipo di scheda	F
Livello di ricerca	I

## CODICE UNIVOCO

Codice regione	03
Ente schedatore	R03/ Museo di Fotografia Contemporanea
Ente competente	S27

## OGGETTO

### OGGETTO

Definizione dell'oggetto	positivo
Natura biblioteconomica dell'oggetto	m
Originalità	originale

### QUANTITA'

Numero oggetti/elementi	1
-------------------------	---

## SOGGETTO

### SOGGETTO

Identificazione	Avola - Statua di Elefante - Pianta: palma - Fabbricato
-----------------	---

### TITOLO

Titolo proprio	Avola
Specifiche titolo	dell'autore

### CLASSIFICAZIONE

Altra classificazione	foto artistica / di ricerca
Tipo classificazione	Classificazione per genere fotografico Archivi dell'Immagine - Regione Lombardia

### THESAURUS

Descrittore	animali
Tipo thesaurus	Thesaurus AESS, Archivi dell'Immagine - Regione Lombardia

### THESAURUS

Descrittore	architettura
Tipo thesaurus	Thesaurus AESS, Archivi dell'Immagine - Regione Lombardia

## LOCALIZZAZIONE GEOGRAFICO-AMMINISTRATIVA

### LOCALIZZAZIONE GEOGRAFICO-AMMINISTRATIVA

Stato	Italia
Regione	Lombardia
Provincia	MI
Nome provincia	Milano
Codice Istat comune	015077
Comune	Cinisello Balsamo

#### COLLOCAZIONE SPECIFICA

Tipologia	villa
Qualificazione	gentilizia
Denominazione	Villa Ghirlanda Silva
Denominazione spazio viabilistico	via Frova, 10
Denominazione struttura conservativa - livello 1	Museo di Fotografia Contemporanea
Denominazione struttura conservativa - livello 2	archivio fotografico
Tipologia struttura conservativa	museo

#### ACCESSIBILITA' DEL BENE

Accessibilità	SI
---------------	----

#### UBICAZIONE

##### UBICAZIONE FOTO

Fondo	Raccolta antologica
Sezione	RCCANT
Collocazione	RCCANT_1_STINKJ_CS
Segnatura strutturata (da calcolare)	RCCANT_1_STINKJ_CS

#### STIMA

Stima	E 1.000
Data stima	2015
Motivazione della stima	valore fornito dall'autore

#### LUOGO E DATA DELLA RIPRESA

##### LOCALIZZAZIONE

Stato	Italia
Regione	Sicilia
Provincia	SR
Comune	Avola
Data	2012

##### DATAZIONE GENERICA

Secolo	XXI
Frazione di secolo	primo quarto

##### DATAZIONE SPECIFICA

Da	2012
A	2012

#### DEFINIZIONE CULTURALE

##### AUTORE DELLA FOTOGRAFIA

Autore/Nome scelto	Garzia, Carlo
Dati anagrafici/estremi cronologici	1944-
Riferimento all'intervento	fotografo principale
Motivazione dell'attribuzione	firma
Codice scheda autore	AUF-MI170-0000030
Sigla per citazione	00000030

#### CRONOLOGIA

## CRONOLOGIA GENERICA

Secolo	XXI
Frazione di secolo	primo quarto

## CRONOLOGIA SPECIFICA

Da	2014
A	2014

## MOTIVAZIONE CRONOLOGIA

Motivazione	comunicazione autore
-------------	----------------------

## DATI TECNICI

Indicazione di colore	C
Materia e tecnica	stampa ink-jet / carta
Specifiche tecniche	su Canson Infinity Baryta Photographique

## MISURE

Tipo misure	singola immagine
Unità di misura	mm.
Altezza	400
Larghezza	504
Validità	ca.

## MISURE

Tipo misure	supporto primario
Unità di misura	mm.
Altezza	450
Larghezza	610
Validità	ca.
Formato	50x60
Altri formati	450 x 610 mm

## CONSERVAZIONE

### STATO DI CONSERVAZIONE

Data	2016
Stato di conservazione	buono
Indicazioni specifiche	piegature - punzoni

## CONDIZIONE GIURIDICA E VINCOLI

### ACQUISIZIONE

Tipo acquisizione	donazione
Nome	Garzia, Carlo
Data acquisizione	2015
Luogo acquisizione	MI/ Cinisello Balsamo/ Villa Ghirlanda/ Museo di Fotografia Contemporanea/ via Frova, 10

### CONDIZIONE GIURIDICA

Indicazione generica	proprietà privata
Indicazione specifica	Fondazione Museo di Fotografia Contemporanea
Indirizzo	MI/ Cinisello Balsamo/ Via Frova, 10

### COPYRIGHT

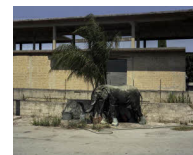
Nome	Garzia, Carlo
Indirizzo	© Carlo Garzia - Museo di Fotografia Contemporanea, Milano-Cinisello Balsamo
Diritti d'autore	autore

## FONTI E DOCUMENTI DI RIFERIMENTO

### DOCUMENTAZIONE FOTOGRAFICA

Genere	documentazione allegata
--------	-------------------------

Tipo	fotografia digitale colore
Codice identificativo	sup_10100_0001589
Visibilità immagine	1
Percorso relativo del file	fondi\RCCANT
Nome del file	sup_10100_0001589.jpg



## **MOSTRE**

Titolo	Fotografi per il Mufoco
Luogo, sede espositiva, data	Milano (MI), Triennale di Milano, 2014/12/13

## **ACCESSO AI DATI**

### **SPECIFICHE DI ACCESSO AI DATI**

Profilo di accesso	1
Motivazione	bene di proprietà privata

## **COMPILAZIONE**

### **COMPILAZIONE**

Data	2016
Nome	Gatti, Elisa
Referente scientifico	Valtorta, Roberta
Funzionario responsabile	Guerci, Gabriella

### **AGGIORNAMENTO-REVISIONE**

Data	2016
Nome	Cerletti, Maddalena
Ente	MFC
Funzionario responsabile	Guerci, Gabriella

### **AGGIORNAMENTO-REVISIONE**

Data	2021
Nome	Cerletti, Maddalena

## **ANNOTAZIONI**

Osservazioni	Verifica e standardizzazione dei campi relativi alla materia e tecnica e misure (paragrafo MT), campo CLFS-classificazione (2021) Verifica e standardizzazione dei campi relativi alla datazione specifica e generica (2020)
--------------	--