



## CODICI

Unità operativa	10100
Numero scheda	1621
Codice scheda	SUP-10100-0001621
Visibilità scheda	3

## RIFERIMENTO SCHEDA IMMAGINE

Codice IDK della scheda immagine	IMM-10100-0001437
Codice visibilità scheda immagine	3
Tipo di scheda	F
Livello di ricerca	I

## CODICE UNIVOCO

Codice regione	03
Ente schedatore	R03/ Museo di Fotografia Contemporanea
Ente competente	S27

## OGGETTO

### OGGETTO

Definizione dell'oggetto	positivo
Natura biblioteconomica dell'oggetto	m
Originalità	originale

### QUANTITA'

Numero oggetti/elementi	1
-------------------------	---

## SOGGETTO

### SOGGETTO

Identificazione	Higher Self. Ritratto maschile: giovane uomo a mezzobusto, nudo - Thierry
-----------------	---

### TITOLO

Titolo proprio	Thierry, Dalla serie: Higher Self
Specifiche titolo	dell'autore

### CLASSIFICAZIONE

Altra classificazione	ritratto
Tipo classificazione	Classificazione per genere fotografico Archivi dell'Immagine - Regione Lombardia

### THESAURUS

Descrittore	corpo/figura umana
Tipo thesaurus	Thesaurus AESS, Archivi dell'Immagine - Regione Lombardia

### THESAURUS

Descrittore	biografia / ritratto
Tipo thesaurus	Thesaurus AESS, Archivi dell'Immagine - Regione Lombardia

## LOCALIZZAZIONE GEOGRAFICO-AMMINISTRATIVA

### LOCALIZZAZIONE GEOGRAFICO-AMMINISTRATIVA

Stato	Italia
Regione	Lombardia
Provincia	MI
Nome provincia	Milano
Codice Istat comune	015077
Comune	Cinisello Balsamo

#### COLLOCAZIONE SPECIFICA

Tipologia	villa
Qualificazione	gentilizia
Denominazione	Villa Ghirlanda Silva
Denominazione spazio viabilistico	via Frova, 10
Denominazione struttura conservativa - livello 1	Museo di Fotografia Contemporanea
Denominazione struttura conservativa - livello 2	archivio fotografico
Tipologia struttura conservativa	museo

#### ACCESSIBILITA' DEL BENE

Accessibilità	SI
---------------	----

#### UBICAZIONE

##### UBICAZIONE FOTO

Fondo	Raccolta antologica
Sezione	RCCANT
Collocazione	cassettiera_D3

##### STIMA

Stima	E 2.000
Data stima	2015
Motivazione della stima	valore fornito dall'autore

#### LUOGO E DATA DELLA RIPRESA

Data	2011
------	------

##### DATAZIONE GENERICA

Secolo	XXI
Frazione di secolo	primo quarto

##### DATAZIONE SPECIFICA

Da	2011
A	2011

#### DEFINIZIONE CULTURALE

##### AUTORE DELLA FOTOGRAFIA

Autore/Nome scelto	Nuñez Salmeron, Cristina
Dati anagrafici/estremi cronologici	1962-
Riferimento all'intervento	fotografo principale
Motivazione dell'attribuzione	firma
Codice scheda autore	AUF-10100-0000032

#### CRONOLOGIA

##### CRONOLOGIA GENERICA

Secolo	XXI
Frazione di secolo	primo quarto

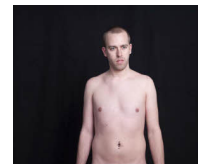
##### CRONOLOGIA SPECIFICA

Da	2011
A	2011

##### MOTIVAZIONE CRONOLOGIA

Motivazione	comunicazione autore
<b>DATI TECNICI</b>	
Indicazione di colore	C
Materia e tecnica	stampa ink-jet / carta
Specifiche tecniche	su carta Hahnemuehle Fine Art Baryta
<b>MISURE</b>	
Tipo misure	supporto primario
Unità di misura	mm.
Altezza	812
Larghezza	913
Validità	ca.
<b>MISURE</b>	
Tipo misure	singola immagine
Unità di misura	mm.
Altezza	700
Larghezza	812
Validità	ca.
Formato	altro
Altri formati	812 x 913 mm
<b>DATI ANALITICI</b>	
<b>ISCRIZIONI</b>	
Classe di appartenenza	indicazione di responsabilita'
Tecnica di scrittura	a penna
Posizione	supporto primario, verso: in basso a destra
Trascrizione	"Thierry" (2011) // "Higher Self" // [indicazione di copyright] Cristina Nuñez // Ed. 1/6 // firma autografa dell'autore // digital print on Hahnemühle Baryta
<b>CONSERVAZIONE</b>	
<b>STATO DI CONSERVAZIONE</b>	
Data	2016
Stato di conservazione	buono
Indicazioni specifiche	piegature - segni di scotch staccato
Modalità di conservazione	spolveratura e ricondizionamento in materiale a norma (2016 Brera)
<b>CONDIZIONE GIURIDICA E VINCOLI</b>	
<b>ACQUISIZIONE</b>	
Tipo acquisizione	donazione
Nome	Nuñez Salmeron, Cristina
Data acquisizione	2015
Luogo acquisizione	MI/ Cinisello Balsamo/ Villa Ghirlanda/ Museo di Fotografia Contemporanea/ via Frova, 10
<b>CONDIZIONE GIURIDICA</b>	
Indicazione generica	proprietà privata
Indicazione specifica	Fondazione Museo di Fotografia Contemporanea
Indirizzo	MI/ Cinisello Balsamo/ Via Frova, 10
<b>COPYRIGHT</b>	
Nome	Nuñez Salmeron, Cristina
Indirizzo	© Cristina Nuñez Salmeron - Museo di Fotografia Contemporanea, Milano-Cinisello Balsamo
Diritti d'autore	autore
<b>FONTI E DOCUMENTI DI RIFERIMENTO</b>	
<b>DOCUMENTAZIONE FOTOGRAFICA</b>	

Genere	documentazione allegata
Tipo	fotografia digitale colore
Codice identificativo	sup_10100_0001621
Visibilità immagine	1
Percorso relativo del file	fondi\RCCANT
Nome del file	sup_10100_0001621.jpg



## MOSTRE

Titolo	Fotografi per il Mufoco
Luogo, sede espositiva, data	Milano (MI), Triennale di Milano, 2014/12/13

## ACCESSO AI DATI

### SPECIFICHE DI ACCESSO AI DATI

Profilo di accesso	1
Motivazione	bene di proprietà privata

## COMPILAZIONE

### COMPILAZIONE

Data	2016
Nome	Gatti, Elisa
Referente scientifico	Valtorta, Roberta
Funzionario responsabile	Guerci, Gabriella

### AGGIORNAMENTO-REVISIONE

Data	2017
Nome	Cerletti, Maddalena
Ente	MFC
Funzionario responsabile	Guerci, Gabriella

### AGGIORNAMENTO-REVISIONE

Data	2021
Nome	Cerletti, Maddalena

## ANNOTAZIONI

Osservazioni	Verifica e standardizzazione dei campi relativi alla materia e tecnica e misure (paragrafo MT), campo CLFS-classificazione (2021) Verifica e standardizzazione dei campi relativi alla datazione specifica e generica (2020)
--------------	--