



CODICI

| | |
|-------------------|-------------------|
| Unità operativa | 10100 |
| Numero scheda | 1680 |
| Codice scheda | SUP-10100-0001680 |
| Visibilità scheda | 3 |

RIFERIMENTO SCHEDA IMMAGINE

| | |
|-----------------------------------|-------------------|
| Codice IDK della scheda immagine | IMM-10100-0001496 |
| Codice visibilità scheda immagine | 3 |
| Tipo di scheda | F |
| Livello di ricerca | P |

CODICE UNIVOCO

| | |
|-----------------------------|--|
| Codice regione | 03 |
| Numero di catalogo generale | 02114089 |
| Ente schedatore | R03/ Museo di Fotografia Contemporanea |
| Ente competente | S27 |

OGGETTO

OGGETTO

| | |
|--------------------------------------|-----------|
| Definizione dell'oggetto | positivo |
| Natura biblioteconomica dell'oggetto | m |
| Originalità | originale |

QUANTITA'

| | |
|-------------------------|---|
| Numero oggetti/elementi | 1 |
|-------------------------|---|

SOGGETTO

SOGGETTO

| | |
|-----------------|---|
| Identificazione | Terre Rare. Rho - Azienda Relight srl, interno - Rifiuti da apparecchiature elettriche ed elettroniche - Tubi catodici televisori |
|-----------------|---|

TITOLO

| | |
|-------------------|--------------------------|
| Titolo proprio | Dalla serie "Terre Rare" |
| Specifiche titolo | dell'autore |

CLASSIFICAZIONE

| | |
|-----------------------|--|
| Altra classificazione | reportage |
| Tipo classificazione | Classificazione per genere fotografico Archivi dell'Immagine - Regione Lombardia |

THESAURUS

| | |
|----------------|---|
| Descrittore | fabbrica / opificio |
| Tipo thesaurus | Thesaurus AESS, Archivi dell'Immagine - Regione Lombardia |

THESAURUS

| | |
|----------------|---|
| Descrittore | industria |
| Tipo thesaurus | Thesaurus AESS, Archivi dell'Immagine - Regione Lombardia |

THESAURUS

Descrittore macchine / utensili / strumenti di lavoro
Tipo thesaurus Thesaurus AESS, Archivi dell'Immagine - Regione Lombardia

LOCALIZZAZIONE GEOGRAFICO-AMMINISTRATIVA

LOCALIZZAZIONE GEOGRAFICO-AMMINISTRATIVA

Stato Italia
Regione Lombardia
Provincia MI
Nome provincia Milano
Codice Istat comune 015077
Comune Cinisello Balsamo

COLLOCAZIONE SPECIFICA

Tipologia villa
Qualificazione gentilizia
Denominazione Villa Ghirlanda Silva
Denominazione spazio viabilistico via Frova, 10
Denominazione struttura Museo di Fotografia Contemporanea
conservativa - livello 1
Denominazione struttura archivio fotografico
conservativa - livello 2
Tipologia struttura conservativa museo
Collocazione originaria SI

ACCESSIBILITA' DEL BENE

Accessibilità SI

UBICAZIONE

UBICAZIONE FOTO

Fondo Raccolta antologica
Sezione RCCANT
Serie archivistica ARCARA_Terre
Collocazione cassetiera_C10

LUOGO E DATA DELLA RIPRESA

LOCALIZZAZIONE

Stato Italia
Regione Lombardia
Provincia MI
Comune Rho
Data 2015/09

DATAZIONE GENERICA

Secolo XXI
Frazione di secolo primo quarto

DATAZIONE SPECIFICA

Da 2015/09/01
Validità post
A 2015/09/19
Validità ante

DEFINIZIONE CULTURALE

AUTORE DELLA FOTOGRAFIA

Autore/Nome scelto Arcara, Arianna
Dati anagrafici/estremi cronologici 1984-
Riferimento all'intervento fotografo principale
Motivazione dell'attribuzione comunicazione autore

Codice scheda autore AUF-10100-0000043

AUTORE DELLA FOTOGRAFIA

Ente collettivo/Nome scelto CesuraLab
Dati anagrafici/estremi cronologici 2008-
Riferimento all'intervento fotografo principale
Motivazione dell'attribuzione comunicazione autore
Codice scheda autore AUF-10100-0000047

CRONOLOGIA

CRONOLOGIA GENERICA

Secolo XXI
Frazione di secolo primo quarto

CRONOLOGIA SPECIFICA

Da 2015
A 2015

MOTIVAZIONE CRONOLOGIA

Motivazione documentazione
Specifiche realizzata per la mostra "CAMBIA_MENTI Quattro Storie Contemporanee",
MUFOCO, Cinisello Balsamo, 2015/09/19 - 2016/01/31

DATI TECNICI

Indicazione di colore C
Materia e tecnica stampa ink-jet / carta
Specifiche tecniche stampa fine art su hahnemuhle photo rag baryta 100% cotone 315g/mq, montata
su alluminio

MISURE

Tipo misure supporto primario
Unità di misura mm.
Altezza 996
Larghezza 685
Validità ca.
Formato 70x100
Altri formati 996 x 685 mm

CONSERVAZIONE

STATO DI CONSERVAZIONE

Riferimento alla parte supporto primario: recto: lungo i lati
Data 2019
Stato di conservazione buono
Indicazioni specifiche graffi - abrasioni

CONDIZIONE GIURIDICA E VINCOLI

ACQUISIZIONE

Tipo acquisizione donazione
Nome RS Components Spa
Data acquisizione 2015
Luogo acquisizione MI/ Cinisello Balsamo/ Villa Ghirlanda/ Museo di Fotografia Contemporanea/ via
Frova, 10

CONDIZIONE GIURIDICA

Indicazione generica proprietà privata
Indicazione specifica Fondazione Museo di Fotografia Contemporanea
Indirizzo MI/ Cinisello Balsamo/ Via Frova, 10

COPYRIGHT

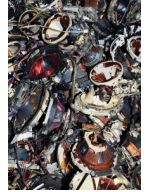
Nome Arcara, Arianna

Indirizzo © Arianna Arcara - Museo di Fotografia Contemporanea, Milano-Cinisello Balsamo
Diritti d'autore autore

FONTI E DOCUMENTI DI RIFERIMENTO

DOCUMENTAZIONE FOTOGRAFICA

Genere documentazione allegata
Tipo fotografia digitale colore
Codice identificativo sup_10100_0001680
Visibilità immagine 1
Percorso relativo del file fondi\RCCANT
Nome del file sup_10100_0001680.jpg



BIBLIOGRAFIA

Genere bibliografia specifica
Autore Cesura
Titolo libro o rivista CAMBIA_MENTI. Quattro storie Contemporanee
Luogo di edizione Cinisello Balsamo (MI)
Anno di edizione 2015
Codice scheda bibliografia 10100-00019

MOSTRE

Titolo CAMBIA_MENTI Quattro Storie Contemporanee
Luogo, sede espositiva, data Cinisello Balsamo (MI), Museo di Fotografia Contemporanea, 2015/09/19 - 2016/01/31
Specifiche a cura di Roberta Valtorta e Diletta Zannelli

ACCESSO AI DATI

SPECIFICHE DI ACCESSO AI DATI

Profilo di accesso 1
Motivazione bene di proprietà privata

COMPILAZIONE

COMPILAZIONE

Data 2019
Nome Pacchiana, Daniela
Referente scientifico Cerletti, Maddalena
Funzionario responsabile Guerci, Gabriella

AGGIORNAMENTO-REVISIONE

Data 2021
Nome Cerletti, Maddalena

ANNOTAZIONI

Osservazioni Verifica e standardizzazione dei campi relativi alla materia e tecnica e misure (paragrafo MT), campo CLFS-classificazione (2021) Scheda catalografica consegnata alla Regione Lombardia. aggiornati campi LC, LA, TU bando 2019 Verifica e standardizzazione dei campi relativi alla datazione specifica e generica (2020)