



CODICI

Unità operativa	10100
Numero scheda	2543
Codice scheda	SUP-10100-0002543
Visibilità scheda	3

RIFERIMENTO SCHEDA IMMAGINE

Codice IDK della scheda immagine	IMM-10100-0001999
Codice visibilità scheda immagine	3
Tipo di scheda	F
Livello di ricerca	I

CODICE UNIVOCO

Codice regione	03
Numero di catalogo generale	02111496
Ente schedatore	R03/ Museo di Fotografia Contemporanea
Ente competente	S27

OGGETTO

OGGETTO

Definizione dell'oggetto	positivo
Natura biblioteconomica dell'oggetto	m
Originalità	originale

QUANTITA'

Numero oggetti/elementi	1
-------------------------	---

SOGGETTO

SOGGETTO

Identificazione	Luna park. Milano - Luna park - Ritratto maschile - Ragazzo con cappello da marinaio, sguardo verso l'alto, bocca aperta
-----------------	--

TITOLO

Titolo proprio	Dalla serie "Luna park"
Specifiche titolo	per estensione dal titolo della serie/ riferimento manoscritto sul contenitore originale delle stampe

CLASSIFICAZIONE

Altra classificazione	reportage
Tipo classificazione	Classificazione per genere fotografico Archivi dell'Immagine - Regione Lombardia

CLASSIFICAZIONE

Altra classificazione	ritratto
Tipo classificazione	Classificazione per genere fotografico Archivi dell'Immagine - Regione Lombardia

THESAURUS

Descrittore	tempo libero
Tipo thesaurus	Thesaurus AESS, Archivi dell'Immagine - Regione Lombardia

THESAURUS

Descrittore giovani
Tipo thesaurus Thesaurus AESS, Archivi dell'Immagine - Regione Lombardia

THESAURUS

Descrittore biografia / ritratto
Tipo thesaurus Thesaurus AESS, Archivi dell'Immagine - Regione Lombardia

THESAURUS

Descrittore gioco
Tipo thesaurus Thesaurus AESS, Archivi dell'Immagine - Regione Lombardia

THESAURUS

Descrittore abbigliamento
Tipo thesaurus Thesaurus AESS, Archivi dell'Immagine - Regione Lombardia

THESAURUS

Descrittore spettacolo
Tipo thesaurus Thesaurus AESS, Archivi dell'Immagine - Regione Lombardia

LOCALIZZAZIONE GEOGRAFICO-AMMINISTRATIVA**LOCALIZZAZIONE GEOGRAFICO-AMMINISTRATIVA**

Stato Italia
Regione Lombardia
Provincia MI
Nome provincia Milano
Codice Istat comune 015077
Comune Cinisello Balsamo

COLLOCAZIONE SPECIFICA

Tipologia villa
Qualificazione gentilizia
Denominazione Villa Ghirlanda Silva
Denominazione spazio viabilistico via Frova, 10
Denominazione struttura Museo di Fotografia Contemporanea
conservativa - livello 1
Denominazione struttura archivio fotografico
conservativa - livello 2
Tipologia struttura conservativa museo
Collocazione originaria NO

ACCESSIBILITA' DEL BENE

Accessibilità SI
Specifiche su appuntamento

ALTRE LOCALIZZAZIONI GEOGRAFICO-AMMINISTRATIVE

Tipo di localizzazione luogo di provenienza

LOCALIZZAZIONE GEOGRAFICO-AMMINISTRATIVA

Stato Italia
Regione Lombardia
Provincia MI
Comune Milano

COLLOCAZIONE SPECIFICA

Tipologia palazzo
Qualificazione privato
Denominazione spazio viabilistico corso di Porta Vigentina, 10
Specifiche abitazione privata dell'autore

DATA

Data ingresso	1955 ca.-1964 ca.
Data uscita	2006

UBICAZIONE

UBICAZIONE FOTO

Fondo	Mario Cattaneo
Sezione	CTN
Serie archivistica	CTN_Luna park
Contenitore	514
Collocazione	CTN_704_ST_TQ
Segnatura strutturata (da calcolare)	CTN_704_ST_TQ

LUOGO E DATA DELLA RIPRESA

LOCALIZZAZIONE

Stato	Italia
Regione	Lombardia
Provincia	MI
Comune	Milano
Data	1955 ca.-1963 ca.

DATAZIONE GENERICA

Secolo	XX
Frazione di secolo	terzo quarto

DATAZIONE SPECIFICA

Da	1955
Validità	ca.
A	1963
Validità	ca.

DEFINIZIONE CULTURALE

AUTORE DELLA FOTOGRAFIA

Autore/Nome scelto	Cattaneo, Mario
Indicazione del nome e dell'indirizzo	corso di Porta Vigentina, 10 - Milano
Dati anagrafici/estremi cronologici	1916-2004
Riferimento all'intervento	fotografo principale
Motivazione dell'attribuzione	contesto
Codice scheda autore	AUF-10090-0000020

CRONOLOGIA

CRONOLOGIA GENERICA

Secolo	XX
Frazione di secolo	terzo quarto

CRONOLOGIA SPECIFICA

Da	1955
Validità	ca.
A	1964
Validità	ca.

MOTIVAZIONE CRONOLOGIA

Motivazione	confronto
Specifiche	con altre stampe

PRODUZIONE E DIFFUSIONE

STATO DELL'OPERA

Stato	primo stato su due
Specifiche	La stampa risulta modificata nel taglio rispetto al negativo/ negativo non stampato

per intero

DATI TECNICI

Indicazione di colore BN
Materia e tecnica gelatina bromuro d'argento/carta

MISURE

Tipo misure supporto primario
Unità di misura mm.
Altezza 398
Larghezza 297
Validità ca.
Formato 30x40
Altri formati 398 x 297 mm

DATI ANALITICI

ISCRIZIONI

Classe di appartenenza documentaria
Tecnica di scrittura a matita
Posizione supporto primario: verso: in basso a sinistra
Trascrizione 174/LP

CONSERVAZIONE

STATO DI CONSERVAZIONE

Riferimento alla parte supporto primario: recto
Data 2016
Stato di conservazione buono
Indicazioni specifiche graffi - abrasioni - impressioni - difetti di trattamento - impronte digitali - ritocchi

CONDIZIONE GIURIDICA E VINCOLI

ACQUISIZIONE

Tipo acquisizione donazione
Nome Caspani, Franco / Caspani, Mario / Rossi, Virginia / Rossi, Maria / Rossi, Giorgio
Data acquisizione 2006
Luogo acquisizione MI/ Cinisello Balsamo/ Villa Ghirlanda/ Museo di Fotografia Contemporanea/ via Frova, 10

CONDIZIONE GIURIDICA

Indicazione generica proprietà privata
Indicazione specifica Fondazione Museo di Fotografia Contemporanea
Indirizzo MI/ Cinisello Balsamo/ Via Frova, 10

COPYRIGHT

Nome Museo di Fotografia Contemporanea
Indirizzo Mario Cattaneo © Museo di Fotografia Contemporanea, Milano-Cinisello Balsamo
Data di scadenza 2074
Diritti d'autore Museo di Fotografia Contemporanea

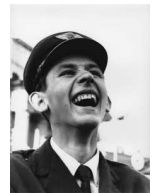
FONTI E DOCUMENTI DI RIFERIMENTO

DOCUMENTAZIONE FOTOGRAFICA

Genere documentazione allegata
Tipo fotografia digitale b.n.
Codice identificativo sup_10100_0002543
Visibilità immagine 1
Percorso relativo del file fondi\CTN

Nome del file

sup_10100_0002543.jpg



ACCESSO AI DATI

SPECIFICHE DI ACCESSO AI DATI

Profilo di accesso	1
Motivazione	bene di proprietà privata

COMPILAZIONE

COMPILAZIONE

Data	2017
Nome	Pacchiana, Daniela
Referente scientifico	Cerletti, Maddalena
Funzionario responsabile	Guerci, Gabriella

AGGIORNAMENTO-REVISIONE

Data	2021
Nome	Cerletti, Maddalena

ANNOTAZIONI

Osservazioni	Verifica e standardizzazione dei campi relativi alla materia e tecnica e misure (paragrafo MT), campo CLFS-classificazione (2021) Scheda catalografica consegnata alla Regione Lombardia. 2017 Verifica e standardizzazione dei campi relativi alla datazione specifica e generica (2020)
--------------	---