

## CODICI

Unità operativa	10100
Numero scheda	3742
Codice scheda	SUP-10100-0003742
Visibilità scheda	3

## RIFERIMENTO SCHEDA IMMAGINE

Codice IDK della scheda immagine	IMM-10100-0002954
Codice visibilità scheda immagine	3
Tipo di scheda	F
Livello di ricerca	I

## CODICE UNIVOCO

Codice regione	03
Numero di catalogo generale	02112252
Ente schedatore	R03/ Museo di Fotografia Contemporanea
Ente competente	S27

## OGGETTO

### OGGETTO

Definizione dell'oggetto	positivo
Natura biblioteconomica dell'oggetto	m
Originalità	originale

### QUANTITA'

Numero oggetti/elementi	1
-------------------------	---

## SOGGETTO

### SOGGETTO

Identificazione	Napoli: Bimbi, volti. Napoli - Strada - Ritratto infantile - Bambino - Bocca aperta
-----------------	---

### TITOLO

Titolo proprio	Dalla serie "Napoli"
Specifiche titolo	per estensione dal titolo della serie/ riferimento manoscritto sul contenitore originale delle stampe

### TITOLO

Titolo proprio	Dalla sottoserie "Bimbi"
Specifiche titolo	per estensione dal titolo della serie/ riferimento manoscritto sul contenitore originale delle stampe

## CLASSIFICAZIONE

Altra classificazione	reportage
Tipo classificazione	Classificazione per genere fotografico Archivi dell'Immagine - Regione Lombardia

## CLASSIFICAZIONE

Altra classificazione	ritratto
Tipo classificazione	Classificazione per genere fotografico Archivi dell'Immagine - Regione Lombardia

**THESAURUS**

Descrittore infanzia  
Tipo thesaurus Thesaurus AESS, Archivi dell'Immagine - Regione Lombardia

**THESAURUS**

Descrittore biografia / ritratto  
Tipo thesaurus Thesaurus AESS, Archivi dell'Immagine - Regione Lombardia

**THESAURUS**

Descrittore tempo libero  
Tipo thesaurus Thesaurus AESS, Archivi dell'Immagine - Regione Lombardia

**LOCALIZZAZIONE GEOGRAFICO-AMMINISTRATIVA****LOCALIZZAZIONE GEOGRAFICO-AMMINISTRATIVA**

Stato Italia  
Regione Lombardia  
Provincia MI  
Nome provincia Milano  
Codice Istat comune 015077  
Comune Cinisello Balsamo

**COLLOCAZIONE SPECIFICA**

Tipologia villa  
Qualificazione gentilizia  
Denominazione Villa Ghirlanda Silva  
Denominazione spazio viabilistico via Frova, 10  
Denominazione struttura conservativa - livello 1 Museo di Fotografia Contemporanea  
Denominazione struttura conservativa - livello 2 archivio fotografico  
Tipologia struttura conservativa museo  
Collocazione originaria NO

**ACCESSIBILITA' DEL BENE**

Accessibilità SI  
Specifiche su appuntamento

**ALTRE LOCALIZZAZIONI GEOGRAFICO-AMMINISTRATIVE**

Tipo di localizzazione luogo di provenienza

**LOCALIZZAZIONE GEOGRAFICO-AMMINISTRATIVA**

Stato Italia  
Regione Lombardia  
Provincia MI  
Comune Milano

**COLLOCAZIONE SPECIFICA**

Tipologia palazzo  
Qualificazione privato  
Denominazione spazio viabilistico corso di Porta Vigentina, 10  
Specifiche abitazione privata dell'autore

**DATA**

Data ingresso 1952-1965 ca.  
Data uscita 2006

**UBICAZIONE****UBICAZIONE FOTO**

Fondo Mario Cattaneo  
Sezione CTN

Serie archivistica	CTN_Napoli
Sottoserie archivistica	CTN_Bimbi
Contenitore	599
Collocazione	CTN_1915_ST_TQ
Segnatura strutturata (da calcolare)	CTN_1915_ST_TQ

## LUOGO E DATA DELLA RIPRESA

### LOCALIZZAZIONE

Stato	Italia
Regione	Campania
Provincia	NA
Comune	Napoli
Data	1952-1959 ca.

### DATAZIONE GENERICA

Secolo	XX
Frazione di secolo	metà

### DATAZIONE SPECIFICA

Da	1952
Validità	post
A	1959
Validità	ca.

## DEFINIZIONE CULTURALE

### AUTORE DELLA FOTOGRAFIA

Autore/Nome scelto	Cattaneo, Mario
Indicazione del nome e dell'indirizzo	corso di Porta Vigentina, 10 - Milano
Dati anagrafici/estremi cronologici	1916-2004
Riferimento all'intervento	fotografo principale
Motivazione dell'attribuzione	contesto
Codice scheda autore	AUF-10090-000020

## CRONOLOGIA

### CRONOLOGIA GENERICA

Secolo	XX
Frazione di secolo	terzo quarto

### CRONOLOGIA SPECIFICA

Da	1952
Validità	post
A	1965
Validità	ca.

### MOTIVAZIONE CRONOLOGIA

Motivazione	confronto
Specifiche	con altre stampe

## PRODUZIONE E DIFFUSIONE

### STATO DELL'OPERA

Stato	primo stato su due
Specifiche	La stampa risulta modificata nel taglio rispetto al negativo/ negativo non stampato per intero

## DATI TECNICI

Indicazione di colore	BN
Materia e tecnica	gelatina bromuro d'argento/carta

## MISURE

Tipo misure	supporto primario
Unità di misura	mm.
Altezza	400
Larghezza	300
Validità	ca.
Formato	30x40
Altri formati	400 x 300 mm

## DATI ANALITICI

### ISCRIZIONI

Classe di appartenenza	editoriale
Tecnica di scrittura	a matita
Posizione	supporto primario: verso: in alto a sinistra
Trascrizione	non a Libro

### ISCRIZIONI

Classe di appartenenza	didascalica
Tecnica di scrittura	a matita
Posizione	supporto primario: verso: in basso a destra
Trascrizione	7 s

## CONSERVAZIONE

### STATO DI CONSERVAZIONE

Riferimento alla parte	supporto primario: recto
Data	2016
Stato di conservazione	buono
Indicazioni specifiche	graffi - abrasioni - impressioni - difetti di trattamento - impronte digitali - pieghe - ritocchi

## CONDIZIONE GIURIDICA E VINCOLI

### ACQUISIZIONE

Tipo acquisizione	donazione
Nome	Caspani, Franco / Caspani, Mario / Rossi, Virginia / Rossi, Maria / Rossi, Giorgio
Data acquisizione	2006
Luogo acquisizione	MI/ Cinisello Balsamo/ Villa Ghirlanda/ Museo di Fotografia Contemporanea/ via Frova, 10

### CONDIZIONE GIURIDICA

Indicazione generica	proprietà privata
Indicazione specifica	Fondazione Museo di Fotografia Contemporanea
Indirizzo	MI/ Cinisello Balsamo/ Via Frova, 10

### COPYRIGHT

Nome	Museo di Fotografia Contemporanea
Indirizzo	Mario Cattaneo © Museo di Fotografia Contemporanea, Milano-Cinisello Balsamo
Data di scadenza	2074
Diritti d'autore	Museo di Fotografia Contemporanea

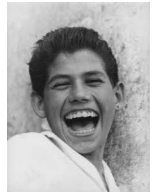
## FONTI E DOCUMENTI DI RIFERIMENTO

### DOCUMENTAZIONE FOTOGRAFICA

Genere	documentazione allegata
Tipo	fotografia digitale b.n.
Codice identificativo	sup_10100_0003742
Visibilità immagine	1
Percorso relativo del file	fondi\CTN

Nome del file

sup\_10100\_0003742.jpg



## ACCESSO AI DATI

### SPECIFICHE DI ACCESSO AI DATI

Profilo di accesso	1
Motivazione	bene di proprietà privata

## COMPILAZIONE

### COMPILAZIONE

Data	2017
Nome	Pacchiana, Daniela
Referente scientifico	Cerletti, Maddalena
Funzionario responsabile	Guerci, Gabriella

### AGGIORNAMENTO-REVISIONE

Data	2021
Nome	Cerletti, Maddalena

## ANNOTAZIONI

Osservazioni	Verifica e standardizzazione dei campi relativi alla materia e tecnica e misure (paragrafo MT), campo CLFS-classificazione (2021) Scheda catalografica consegnata alla Regione Lombardia. 2017 Verifica e standardizzazione dei campi relativi alla datazione specifica e generica (2020)
--------------	---