



## CODICI

Unità operativa	10100
Numero scheda	3971
Codice scheda	SUP-10100-0003971
Visibilità scheda	3

## RIFERIMENTO SCHEDA IMMAGINE

Codice IDK della scheda immagine	IMM-10100-0003157
Codice visibilità scheda immagine	3
Tipo di scheda	F
Livello di ricerca	P

## CODICE UNIVOCO

Codice regione	03
Numero di catalogo generale	02114245
Ente schedatore	R03/ Museo di Fotografia Contemporanea
Ente competente	S27

## OGGETTO

### OGGETTO

Definizione dell'oggetto	positivo
Natura biblioteconomica dell'oggetto	m
Originalità	originale

### QUANTITA'

Numero oggetti/elementi	1
-------------------------	---

## SOGGETTO

### SOGGETTO

Identificazione	Moda e creatività. Milano - Backstage sfilata Dsquared2 Uomo - Ritratto maschile - Ragazzo, modello
-----------------	---

### TITOLO

Titolo proprio	Dalla serie "Moda e creatività". Milano, backstage sfilata Dsquared2 Men
Specifiche titolo	bibliografia: Paesaggio Prossimo, 2007

### CLASSIFICAZIONE

Altra classificazione	reportage
Tipo classificazione	Classificazione per genere fotografico Archivi dell'Immagine - Regione Lombardia

### CLASSIFICAZIONE

Altra classificazione	ritratto
Tipo classificazione	Classificazione per genere fotografico Archivi dell'Immagine - Regione Lombardia

### THESAURUS

Descrittore	mode
Tipo thesaurus	Thesaurus AESS, Archivi dell'Immagine - Regione Lombardia

### THESAURUS

Descrittore	biografia / ritratto
Tipo thesaurus	Thesaurus AESS, Archivi dell'Immagine - Regione Lombardia

#### **THESAURUS**

Descrittore	giovani
Tipo thesaurus	Thesaurus AESS, Archivi dell'Immagine - Regione Lombardia

#### **THESAURUS**

Descrittore	corpo/figura umana
Tipo thesaurus	Thesaurus AESS, Archivi dell'Immagine - Regione Lombardia

#### **LOCALIZZAZIONE GEOGRAFICO-AMMINISTRATIVA**

##### **LOCALIZZAZIONE GEOGRAFICO-AMMINISTRATIVA**

Stato	Italia
Regione	Lombardia
Provincia	MI
Nome provincia	Milano
Codice Istat comune	015077
Comune	Cinisello Balsamo

##### **COLLOCAZIONE SPECIFICA**

Tipologia	villa
Qualificazione	gentilizia
Denominazione	Villa Ghirlanda Silva
Denominazione spazio viabilistico	via Frova, 10
Denominazione struttura conservativa - livello 1	Museo di Fotografia Contemporanea
Denominazione struttura conservativa - livello 2	archivio fotografico
Tipologia struttura conservativa	museo
Collocazione originaria	NO

##### **ACCESSIBILITA' DEL BENE**

Accessibilità	SI
---------------	----

#### **ALTRE LOCALIZZAZIONI GEOGRAFICO-AMMINISTRATIVE**

Tipo di localizzazione	luogo di provenienza
------------------------	----------------------

##### **LOCALIZZAZIONE GEOGRAFICO-AMMINISTRATIVA**

Stato	Italia
Regione	Lombardia
Provincia	MI
Comune	Milano

##### **COLLOCAZIONE SPECIFICA**

Tipologia	palazzo
Qualificazione	civile
Denominazione	Spazio Guicciardini
Denominazione spazio viabilistico	via Guicciardini, 6

##### **DATA**

Data ingresso	2007
Data uscita	2015

#### **UBICAZIONE**

##### **UBICAZIONE FOTO**

Fondo	Paesaggio Prossimo
Sezione	PSGPRO
Serie archivistica	DE LUIGI_Moda
Insieme	PNRR

Collocazione PSGPRO\_27\_STINKJ\_TC  
Segnatura strutturata (da calcolare) PSGPRO\_27\_STINKJ\_TC

#### STIMA

Stima E 804  
Data stima 2007  
Motivazione della stima valutazione Provincia di Milano, aggiornato 2015

#### LUOGO E DATA DELLA RIPRESA

##### LOCALIZZAZIONE

Stato Italia  
Regione Lombardia  
Provincia MI  
Comune Milano  
Data 2006-2007

##### DATAZIONE GENERICA

Secolo XXI  
Frazione di secolo inizio

##### DATAZIONE SPECIFICA

Da 2006/06  
Validità post  
A 2007/02  
Validità ante

#### DEFINIZIONE CULTURALE

##### AUTORE DELLA FOTOGRAFIA

Autore/Nome scelto De Luigi, Stefano  
Dati anagrafici/estremi cronologici 1964-  
Riferimento all'intervento fotografo principale  
Motivazione dell'attribuzione firma  
Specifiche sull'attribuzione supporto primario: verso  
Codice scheda autore AUF-10100-0000052

#### CRONOLOGIA

##### CRONOLOGIA GENERICA

Secolo XXI  
Frazione di secolo inizio

##### CRONOLOGIA SPECIFICA

Da 2006/06  
Validità post  
A 2007/02  
Validità ante

##### MOTIVAZIONE CRONOLOGIA

Motivazione bibliografia  
Specifiche bibliografia: Paesaggio Prossimo, 2007

#### DATI TECNICI

Indicazione di colore C  
Materia e tecnica stampa ink-jet / carta  
Specifiche tecniche carta politenata

##### MISURE

Tipo misure supporto primario  
Unità di misura mm.  
Altezza 420  
Larghezza 297

Validità ca.

## MISURE

Tipo misure singola immagine  
Unità di misura mm.  
Altezza 380  
Larghezza 254  
Validità ca.  
Formato 35x45  
Altri formati 420 x 297 mm

## DATI ANALITICI

### ISCRIZIONI

Classe di appartenenza copyright  
Tecnica di scrittura a penna  
Posizione supporto primario: verso: in basso a destra  
Trascrizione D. Luigi

## CONSERVAZIONE

### STATO DI CONSERVAZIONE

Riferimento alla parte supporto primario: recto  
Data 2019  
Stato di conservazione buono  
Indicazioni specifiche pieghe - graffi

## CONDIZIONE GIURIDICA E VINCOLI

### ACQUISIZIONE

Tipo acquisizione deposito  
Nome Provincia di Milano-Città metropolitana di Milano  
Data acquisizione 2015  
Luogo acquisizione MI/ Cinisello Balsamo/ Villa Ghirlanda/ Museo di Fotografia Contemporanea/ via Frova, 10

### CONDIZIONE GIURIDICA

Indicazione generica proprietà Ente pubblico territoriale  
Indicazione specifica Provincia di Milano-Città metropolitana di Milano  
Indirizzo MI/ Milano/ Via Vivaio, 1

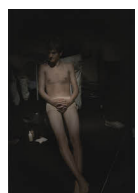
### COPYRIGHT

Nome De Luigi, Stefano  
Indirizzo © Stefano De Luigi - Città metropolitana di Milano / Museo di Fotografia Contemporanea, Milano-Cinisello Balsamo  
Diritti d'autore autore

## FONTI E DOCUMENTI DI RIFERIMENTO

### DOCUMENTAZIONE FOTOGRAFICA

Genere documentazione allegata  
Tipo fotografia digitale colore  
Codice identificativo sup\_10100\_0003971  
Visibilità immagine 1  
Percorso relativo del file fondi\PSGPRO  
Nome del file sup\_10100\_0003971.jpg



## BIBLIOGRAFIA

Genere	bibliografia specifica
Autore	Curti D./ Invernizzi C. (a cura di)
Titolo libro o rivista	Paesaggio prossimo
Luogo di edizione	Roma
Anno di edizione	2007
Codice scheda bibliografia	10100-00023
V., tavv., figg.	p. 39

## ACCESSO AI DATI

### SPECIFICHE DI ACCESSO AI DATI

Profilo di accesso	1
Motivazione	scheda relativa a bene di proprietà pubblica

## COMPILAZIONE

### COMPILAZIONE

Data	2019
Nome	Pacchiana, Daniela
Referente scientifico	Cerletti, Maddalena
Funzionario responsabile	Guerci, Gabriella

### AGGIORNAMENTO-REVISIONE

Data	2021
Nome	Cerletti, Maddalena

## ANNOTAZIONI

Osservazioni	Verifica e standardizzazione dei campi relativi alla materia e tecnica e misure (paragrafo MT), campo CLFS-classificazione (2021) Scheda catalografica consegnata alla Regione Lombardia. bando 2019 Verifica e standardizzazione dei campi relativi alla datazione specifica e generica (2020)
--------------	---