



CODICI

Unità operativa	10100
Numero scheda	3976
Codice scheda	SUP-10100-0003976
Visibilità scheda	3

RIFERIMENTO SCHEDA IMMAGINE

Codice IDK della scheda immagine	IMM-10100-0003162
Codice visibilità scheda immagine	3
Tipo di scheda	F
Livello di ricerca	P

CODICE UNIVOCO

Codice regione	03
Numero di catalogo generale	02114250
Ente schedatore	R03/ Museo di Fotografia Contemporanea
Ente competente	S27

OGGETTO

OGGETTO

Definizione dell'oggetto	positivo
Natura biblioteconomica dell'oggetto	m
Originalità	originale

QUANTITA'

Numero oggetti/elementi	1
-------------------------	---

SOGGETTO

SOGGETTO

Identificazione	Moda e creatività. Milano - Sfilata Alessandro dell'Acqua Uomo - Passerella - Ragazzo, modello
-----------------	--

TITOLO

Titolo proprio	Dalla serie "Moda e creatività". Milano, sfilata Alessandro dell'Acqua Men
Specifiche titolo	bibliografia: Paesaggio Prossimo, 2007

CLASSIFICAZIONE

Altra classificazione	reportage
Tipo classificazione	Classificazione per genere fotografico Archivi dell'Immagine - Regione Lombardia

THESAURUS

Descrittore	mode
Tipo thesaurus	Thesaurus AESS, Archivi dell'Immagine - Regione Lombardia

THESAURUS

Descrittore	giovani
Tipo thesaurus	Thesaurus AESS, Archivi dell'Immagine - Regione Lombardia

LOCALIZZAZIONE GEOGRAFICO-AMMINISTRATIVA

LOCALIZZAZIONE GEOGRAFICO-AMMINISTRATIVA

Stato	Italia
Regione	Lombardia
Provincia	MI
Nome provincia	Milano
Codice Istat comune	015077
Comune	Cinisello Balsamo

COLLOCAZIONE SPECIFICA

Tipologia	villa
Qualificazione	gentilizia
Denominazione	Villa Ghirlanda Silva
Denominazione spazio viabilistico	via Frova, 10
Denominazione struttura conservativa - livello 1	Museo di Fotografia Contemporanea
Denominazione struttura conservativa - livello 2	archivio fotografico
Tipologia struttura conservativa	museo
Collocazione originaria	NO

ACCESSIBILITA' DEL BENE

Accessibilità	SI
---------------	----

ALTRE LOCALIZZAZIONI GEOGRAFICO-AMMINISTRATIVE

Tipo di localizzazione	luogo di provenienza
------------------------	----------------------

LOCALIZZAZIONE GEOGRAFICO-AMMINISTRATIVA

Stato	Italia
Regione	Lombardia
Provincia	MI
Comune	Milano

COLLOCAZIONE SPECIFICA

Tipologia	palazzo
Qualificazione	civile
Denominazione	Spazio Guicciardini
Denominazione spazio viabilistico	via Guicciardini, 6

DATA

Data ingresso	2007
Data uscita	2015

UBICAZIONE**UBICAZIONE FOTO**

Fondo	Paesaggio Prossimo
Sezione	PSGPRO
Serie archivistica	DE LUIGI_Moda
Insieme	PNRR
Collocazione	PSGPRO_32_STINKJ_TC
Segnatura strutturata (da calcolare)	PSGPRO_32_STINKJ_TC

STIMA

Stima	E 804
Data stima	2007
Motivazione della stima	valutazione Provincia di Milano, aggiornato 2015

LUOGO E DATA DELLA RIPRESA**LOCALIZZAZIONE**

Stato	Italia
-------	--------

Regione	Lombardia
Provincia	MI
Comune	Milano
Data	2006-2007

DATAZIONE GENERICA

Secolo	XXI
Frazione di secolo	inizio

DATAZIONE SPECIFICA

Da	2006/06
Validità	post
A	2007/02
Validità	ante

DEFINIZIONE CULTURALE

AUTORE DELLA FOTOGRAFIA

Autore/Nome scelto	De Luigi, Stefano
Dati anagrafici/estremi cronologici	1964-
Riferimento all'intervento	fotografo principale
Motivazione dell'attribuzione	firma
Specifiche sull'attribuzione	supporto primario: verso
Codice scheda autore	AUF-10100-0000052

CRONOLOGIA

CRONOLOGIA GENERICA

Secolo	XXI
Frazione di secolo	inizio

CRONOLOGIA SPECIFICA

Da	2006/06
Validità	post
A	2007/02
Validità	ante

MOTIVAZIONE CRONOLOGIA

Motivazione	bibliografia
Specifiche	bibliografia: Paesaggio Prossimo, 2007

DATI TECNICI

Indicazione di colore	C
Materia e tecnica	stampa ink-jet / carta
Specifiche tecniche	carta politenata

MISURE

Tipo misure	supporto primario
Unità di misura	mm.
Altezza	297
Larghezza	420
Validità	ca.

MISURE

Tipo misure	singola immagine
Unità di misura	mm.
Altezza	254
Larghezza	380
Validità	ca.
Formato	35x45
Altri formati	420 x 297 mm

DATI ANALITICI

ISCRIZIONI

Classe di appartenenza	copyright
Tecnica di scrittura	a penna
Posizione	supporto primario: verso: in basso a destra
Trascrizione	D. Luigi

CONSERVAZIONE

STATO DI CONSERVAZIONE

Riferimento alla parte	supporto primario: recto
Data	2019
Stato di conservazione	buono
Indicazioni specifiche	pieghe - graffi

CONDIZIONE GIURIDICA E VINCOLI

ACQUISIZIONE

Tipo acquisizione	deposito
Nome	Provincia di Milano-Città metropolitana di Milano
Data acquisizione	2015
Luogo acquisizione	MI/ Cinisello Balsamo/ Villa Ghirlanda/ Museo di Fotografia Contemporanea/ via Frova, 10

CONDIZIONE GIURIDICA

Indicazione generica	proprietà Ente pubblico territoriale
Indicazione specifica	Provincia di Milano-Città metropolitana di Milano
Indirizzo	MI/ Milano/ Via Vivaio, 1

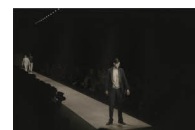
COPYRIGHT

Nome	De Luigi, Stefano
Indirizzo	© Stefano De Luigi - Città metropolitana di Milano / Museo di Fotografia Contemporanea, Milano-Cinisello Balsamo
Diritti d'autore	autore

FONTI E DOCUMENTI DI RIFERIMENTO

DOCUMENTAZIONE FOTOGRAFICA

Genere	documentazione allegata
Tipo	fotografia digitale colore
Codice identificativo	sup_10100_0003976
Visibilità immagine	1
Percorso relativo del file	fondi\PSGPRO
Nome del file	sup_10100_0003976.jpg



BIBLIOGRAFIA

Genere	bibliografia specifica
Autore	Curti D./ Invernizzi C. (a cura di)
Titolo libro o rivista	Paesaggio prossimo
Luogo di edizione	Roma
Anno di edizione	2007
Codice scheda bibliografia	10100-00023
V., tavv., figg.	p. 38

ACCESSO AI DATI

SPECIFICHE DI ACCESSO AI DATI

Profilo di accesso	1
Motivazione	scheda relativa a bene di proprietà pubblica

COMPILAZIONE

COMPILAZIONE

Data	2019
Nome	Pacchiana, Daniela
Referente scientifico	Cerletti, Maddalena
Funzionario responsabile	Guerci, Gabriella

AGGIORNAMENTO-REVISIONE

Data	2021
Nome	Cerletti, Maddalena

ANNOTAZIONI

Osservazioni	Verifica e standardizzazione dei campi relativi alla materia e tecnica e misure (paragrafo MT), campo CLFS-classificazione (2021) Scheda catalografica consegnata alla Regione Lombardia. bando 2019 Verifica e standardizzazione dei campi relativi alla datazione specifica e generica (2020)
--------------	---