



## CODICI

Unità operativa	10100
Numero scheda	3987
Codice scheda	SUP-10100-0003987
Visibilità scheda	3

## RIFERIMENTO SCHEDA IMMAGINE

Codice IDK della scheda immagine	IMM-10100-0003173
Codice visibilità scheda immagine	3
Tipo di scheda	F
Livello di ricerca	P

## CODICE UNIVOCO

Codice regione	03
Numero di catalogo generale	02114261
Ente schedatore	R03/ Museo di Fotografia Contemporanea
Ente competente	S27

## OGGETTO

### OGGETTO

Definizione dell'oggetto	positivo
Natura biblioteconomica dell'oggetto	m
Originalità	originale

### QUANTITA'

Numero oggetti/elementi	1
-------------------------	---

## SOGGETTO

### SOGGETTO

Identificazione	Moda e creatività. Milano - Fotografia selezionata: ritratto maschile - Ragazzo, modello
-----------------	--

### TITOLO

Titolo proprio	Dalla serie "Moda e creatività". Dalla serie "Moda e creatività"
Specifiche titolo	bibliografia: Paesaggio Prossimo, 2007

### CLASSIFICAZIONE

Altra classificazione	reportage
Tipo classificazione	Classificazione per genere fotografico Archivi dell'Immagine - Regione Lombardia

### THESAURUS

Descrittore	mode
Tipo thesaurus	Thesaurus AESS, Archivi dell'Immagine - Regione Lombardia

## LOCALIZZAZIONE GEOGRAFICO-AMMINISTRATIVA

### LOCALIZZAZIONE GEOGRAFICO-AMMINISTRATIVA

Stato	Italia
-------	--------

Regione	Lombardia
Provincia	MI
Nome provincia	Milano
Codice Istat comune	015077
Comune	Cinisello Balsamo

#### COLLOCAZIONE SPECIFICA

Tipologia	villa
Qualificazione	gentilizia
Denominazione	Villa Ghirlanda Silva
Denominazione spazio viabilistico	via Frova, 10
Denominazione struttura conservativa - livello 1	Museo di Fotografia Contemporanea
Denominazione struttura conservativa - livello 2	archivio fotografico
Tipologia struttura conservativa	museo
Collocazione originaria	NO

#### ACCESSIBILITA' DEL BENE

Accessibilità	SI
---------------	----

#### ALTRE LOCALIZZAZIONI GEOGRAFICO-AMMINISTRATIVE

Tipo di localizzazione	luogo di provenienza
------------------------	----------------------

#### LOCALIZZAZIONE GEOGRAFICO-AMMINISTRATIVA

Stato	Italia
Regione	Lombardia
Provincia	MI
Comune	Milano

#### COLLOCAZIONE SPECIFICA

Tipologia	palazzo
Denominazione	Spazio Guicciardini
Denominazione spazio viabilistico	via Guicciardini, 6

#### DATA

Data ingresso	2007
Data uscita	2015

#### UBICAZIONE

##### UBICAZIONE FOTO

Fondo	Paesaggio Prossimo
Sezione	PSGPRO
Serie archivistica	DE LUIGI_Moda
Collocazione	PSGPRO_43_STINKJ_TC
Segnatura strutturata (da calcolare)	PSGPRO_43_STINKJ_TC

#### STIMA

Stima	E 804
Data stima	2007
Motivazione della stima	valutazione Provincia di Milano, aggiornato 2015

#### LUOGO E DATA DELLA RIPRESA

##### LOCALIZZAZIONE

Stato	Italia
Regione	Lombardia
Provincia	MI
Comune	Milano
Data	2006-2007

#### DATAZIONE GENERICA

Secolo	XXI
Frazione di secolo	inizio

#### DATAZIONE SPECIFICA

Da	2006/06
Validità	post
A	2007/02
Validità	ante

#### DEFINIZIONE CULTURALE

##### AUTORE DELLA FOTOGRAFIA

Autore/Nome scelto	De Luigi, Stefano
Dati anagrafici/estremi cronologici	1964-
Riferimento all'intervento	fotografo principale
Motivazione dell'attribuzione	firma
Specifiche sull'attribuzione	supporto primario: verso
Codice scheda autore	AUF-10100-0000052

#### CRONOLOGIA

##### CRONOLOGIA GENERICA

Secolo	XXI
Frazione di secolo	inizio

##### CRONOLOGIA SPECIFICA

Da	2006/06
Validità	post
A	2007/02
Validità	ante

##### MOTIVAZIONE CRONOLOGIA

Motivazione	bibliografia
Specifiche	bibliografia: Paesaggio Prossimo, 2007

#### DATI TECNICI

Indicazione di colore	C
Materia e tecnica	stampa ink-jet / carta
Specifiche tecniche	carta politenata

##### MISURE

Tipo misure	supporto primario
Unità di misura	mm.
Altezza	420
Larghezza	297
Validità	ca.

##### MISURE

Tipo misure	singola immagine
Unità di misura	mm.
Altezza	380
Larghezza	254
Validità	ca.
Formato	35x45
Altri formati	420 x 297 mm

#### DATI ANALITICI

##### ISCRIZIONI

Classe di appartenenza	copyright
Tecnica di scrittura	a penna
Posizione	supporto primario: verso: in basso a destra

Trascrizione D. Luigi

## CONSERVAZIONE

### STATO DI CONSERVAZIONE

Riferimento alla parte supporto primario: recto  
Data 2019  
Stato di conservazione buono  
Indicazioni specifiche pieghe - graffi

## CONDIZIONE GIURIDICA E VINCOLI

### ACQUISIZIONE

Tipo acquisizione deposito  
Nome Provincia di Milano-Città Metropolitana di Milano  
Data acquisizione 2015  
Luogo acquisizione MI/ Cinisello Balsamo/ Villa Ghirlanda/ Museo di Fotografia Contemporanea/ via Frova, 10

### CONDIZIONE GIURIDICA

Indicazione generica proprietà Ente pubblico territoriale  
Indicazione specifica Provincia di Milano-Città Metropolitana di Milano  
Indirizzo MI/ Milano/ Via Vivaio, 1

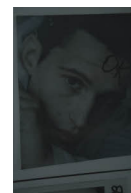
### COPYRIGHT

Nome De Luigi, Stefano  
Indirizzo © Stefano De Luigi - Città Metropolitana di Milano / Museo di Fotografia Contemporanea, Milano-Cinisello Balsamo  
Diritti d'autore autore

## FONTI E DOCUMENTI DI RIFERIMENTO

### DOCUMENTAZIONE FOTOGRAFICA

Genere documentazione allegata  
Tipo fotografia digitale colore  
Codice identificativo sup\_10100\_0003987  
Visibilità immagine 1  
Percorso relativo del file fondi\PSGPRO  
Nome del file sup\_10100\_0003987.jpg



## ACCESSO AI DATI

### SPECIFICHE DI ACCESSO AI DATI

Profilo di accesso 1  
Motivazione bene di proprietà privata

## COMPILAZIONE

### COMPILAZIONE

Data 2019  
Nome Pacchiana, Daniela  
Referente scientifico Cerletti, Maddalena  
Funzionario responsabile Guerci, Gabriella

### AGGIORNAMENTO-REVISIONE

Data 2021  
Nome Cerletti, Maddalena

## ANNOTAZIONI

Osservazioni

Verifica e standardizzazione dei campi relativi alla materia e tecnica e misure (paragrafo MT), campo CLFS-classificazione (2021) Scheda catalografica consegnata alla Regione Lombardia. bando 2019 Verifica e standardizzazione dei campi relativi alla datazione specifica e generica (2020)