



CODICI

Unità operativa	10100
Numero scheda	4064
Codice scheda	SUP-10100-0004064
Visibilità scheda	3

RIFERIMENTO SCHEDA IMMAGINE

Codice IDK della scheda immagine	IMM-10100-0003250
Codice visibilità scheda immagine	3
Tipo di scheda	F
Livello di ricerca	P

CODICE UNIVOCO

Codice regione	03
Numero di catalogo generale	02114338
Ente schedatore	R03/ Museo di Fotografia Contemporanea
Ente competente	S27

OGGETTO

OGGETTO

Definizione dell'oggetto	positivo
Natura biblioteconomica dell'oggetto	m
Originalità	originale

QUANTITA'

Numero oggetti/elementi	1
-------------------------	---

SOGGETTO

SOGGETTO

Identificazione	Ambiente. Lombardia - Fiume - Diga - Ponte
-----------------	--

TITOLO

Titolo proprio	Dalla serie "Ambiente"
Specifiche titolo	bibliografia: Paesaggio Prossimo, 2007

CLASSIFICAZIONE

Altra classificazione	reportage
Tipo classificazione	Classificazione per genere fotografico Archivi dell'Immagine - Regione Lombardia

CLASSIFICAZIONE

Altra classificazione	paesaggio
Tipo classificazione	Classificazione per genere fotografico Archivi dell'Immagine - Regione Lombardia

THESAURUS

Descrittore	natura
Tipo thesaurus	Thesaurus AESS, Archivi dell'Immagine - Regione Lombardia

THESAURUS

Descrittore ambiente antropizzato
Tipo thesaurus Thesaurus AESS, Archivi dell'Immagine - Regione Lombardia

THESAURUS

Descrittore acqua
Tipo thesaurus Thesaurus AESS, Archivi dell'Immagine - Regione Lombardia

THESAURUS

Descrittore fiume
Tipo thesaurus Thesaurus AESS, Archivi dell'Immagine - Regione Lombardia

THESAURUS

Descrittore ingegneria civile e militare
Tipo thesaurus Thesaurus AESS, Archivi dell'Immagine - Regione Lombardia

LOCALIZZAZIONE GEOGRAFICO-AMMINISTRATIVA

LOCALIZZAZIONE GEOGRAFICO-AMMINISTRATIVA

Stato Italia
Regione Lombardia
Provincia MI
Nome provincia Milano
Codice Istat comune 015077
Comune Cinisello Balsamo

COLLOCAZIONE SPECIFICA

Tipologia villa
Qualificazione gentilizia
Denominazione Villa Ghirlanda Silva
Denominazione spazio viabilistico via Frova, 10
Denominazione struttura Museo di Fotografia Contemporanea
conservativa - livello 1
Denominazione struttura archivio fotografico
conservativa - livello 2
Tipologia struttura conservativa museo
Collocazione originaria NO

ACCESSIBILITA' DEL BENE

Accessibilità SI

ALTRE LOCALIZZAZIONI GEOGRAFICO-AMMINISTRATIVE

Tipo di localizzazione luogo di provenienza

LOCALIZZAZIONE GEOGRAFICO-AMMINISTRATIVA

Stato Italia
Regione Lombardia
Provincia MI
Comune Milano

COLLOCAZIONE SPECIFICA

Tipologia palazzo
Qualificazione civile
Denominazione Spazio Guicciardini
Denominazione spazio viabilistico via Guicciardini, 6

DATA

Data ingresso 2007
Data uscita 2015

UBICAZIONE

UBICAZIONE FOTO

Fondo Paesaggio Prossimo

Sezione	PSGPRO
Serie archivistica	DAINELLI_Ambiente
Insieme	PNRR
Collocazione	PSGPRO_15_STINKJ_TQ
Segnatura strutturata (da calcolare)	PSGPRO_15_STINKJ_TQ

STIMA

Stima	E 804
Data stima	2007
Motivazione della stima	valutazione Provincia di Milano, aggiornato 2015

LUOGO E DATA DELLA RIPRESA

LOCALIZZAZIONE

Stato	Italia
Regione	Lombardia
Provincia	MI
Data	2006

DATAZIONE GENERICA

Secolo	XXI
Frazione di secolo	inizio

DATAZIONE SPECIFICA

Da	2006/06
Validità	post
A	2006/12
Validità	ante

DEFINIZIONE CULTURALE

AUTORE DELLA FOTOGRAFIA

Autore/Nome scelto	Dainelli, Daniele
Dati anagrafici/estremi cronologici	1967-
Riferimento all'intervento	fotografo principale
Motivazione dell'attribuzione	firma
Specifiche sull'attribuzione	supporto primario: verso
Codice scheda autore	AUF-10100-0000055

CRONOLOGIA

CRONOLOGIA GENERICA

Secolo	XXI
Frazione di secolo	inizio

CRONOLOGIA SPECIFICA

Da	2006/06
Validità	post
A	2006/12
Validità	ante

MOTIVAZIONE CRONOLOGIA

Motivazione	iscrizione
Specifiche	supporto primario: verso

DATI TECNICI

Indicazione di colore	C
Materia e tecnica	stampa ink-jet / carta

MISURE

Tipo misure	supporto primario
Unità di misura	mm.
Altezza	276

Larghezza 397
Validità ca.

MISURE

Tipo misure singola immagine
Unità di misura mm.
Altezza 265
Larghezza 391
Validità ca.
Formato 30x40
Altri formati 276 x 397 mm

DATI ANALITICI

ISCRIZIONI

Classe di appartenenza copyright
Tecnica di scrittura a matita
Posizione supporto primario: verso: in basso al centro
Trascrizione Daniele Dainelli 2006

CONSERVAZIONE

STATO DI CONSERVAZIONE

Riferimento alla parte supporto primario: recto
Data 2019
Stato di conservazione buono
Indicazioni specifiche graffi

CONDIZIONE GIURIDICA E VINCOLI

ACQUISIZIONE

Tipo acquisizione deposito
Nome Provincia di Milano-Città metropolitana di Milano
Data acquisizione 2015
Luogo acquisizione MI/ Cinisello Balsamo/ Villa Ghirlanda/ Museo di Fotografia Contemporanea/ via Frova, 10

CONDIZIONE GIURIDICA

Indicazione generica proprietà Ente pubblico territoriale
Indicazione specifica Provincia di Milano-Città metropolitana di Milano
Indirizzo MI/ Milano/ Via Vivaio, 1

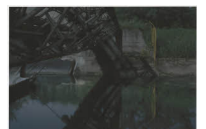
COPYRIGHT

Nome Dainelli, Daniele
Indirizzo © Daniele Dainelli - Città metropolitana di Milano / Museo di Fotografia Contemporanea, Milano-Cinisello Balsamo
Diritti d'autore autore

FONTI E DOCUMENTI DI RIFERIMENTO

DOCUMENTAZIONE FOTOGRAFICA

Genere documentazione allegata
Tipo fotografia digitale colore
Codice identificativo sup_10100_0004064
Visibilità immagine 1
Percorso relativo del file fondi\PSGPRO
Nome del file sup_10100_0004064.jpg



ACCESSO AI DATI

SPECIFICHE DI ACCESSO AI DATI

Profilo di accesso	1
Motivazione	scheda relativa a bene di proprietà pubblica

COMPILAZIONE**COMPILAZIONE**

Data	2019
Nome	Pacchiana, Daniela
Referente scientifico	Cerletti, Maddalena
Funzionario responsabile	Guerci, Gabriella

AGGIORNAMENTO-REVISIONE

Data	2021
Nome	Cerletti, Maddalena

ANNOTAZIONI

Osservazioni	Verifica e standardizzazione dei campi relativi alla materia e tecnica e misure (paragrafo MT), campo CLFS-classificazione (2021) Scheda catalografica consegnata alla Regione Lombardia. bando 2019 Verifica e standardizzazione dei campi relativi alla datazione specifica e generica (2020)
--------------	---