

CODICI

Unità operativa	10100
Numero scheda	4075
Codice scheda	SUP-10100-0004075
Visibilità scheda	3

RIFERIMENTO SCHEDA IMMAGINE

Codice IDK della scheda immagine	IMM-10100-0003261
Codice visibilità scheda immagine	3
Tipo di scheda	F
Livello di ricerca	P

CODICE UNIVOCO

Codice regione	03
Numero di catalogo generale	02114349
Ente schedatore	R03/ Museo di Fotografia Contemporanea
Ente competente	S27

OGGETTO

OGGETTO

Definizione dell'oggetto	positivo
Natura biblioteconomica dell'oggetto	m
Originalità	originale

QUANTITA'

Numero oggetti/elementi	1
-------------------------	---

SOGGETTO

SOGGETTO

Identificazione	Sport e tempo libero. Milano - Palestra Downtown, terrazza, piscina - Ritratto femminile - Ragazza in costume da bagno - Libro - Duomo di Milano
-----------------	--

TITOLO

Titolo proprio	Dalla serie "Sport e tempo libero". Milano, Palestra Downtown
Specifiche titolo	bibliografia: Paesaggio Prossimo, 2007

CLASSIFICAZIONE

Altra classificazione	reportage
Tipo classificazione	Classificazione per genere fotografico Archivi dell'Immagine - Regione Lombardia

CLASSIFICAZIONE

Altra classificazione	ritratto
Tipo classificazione	Classificazione per genere fotografico Archivi dell'Immagine - Regione Lombardia

THESAURUS

Descrittore	biografia / ritratto
Tipo thesaurus	Thesaurus AESS, Archivi dell'Immagine - Regione Lombardia

THESAURUS

Descrittore	sport
Tipo thesaurus	Thesaurus AESS, Archivi dell'Immagine - Regione Lombardia

THESAURUS

Descrittore	tempo libero
Tipo thesaurus	Thesaurus AESS, Archivi dell'Immagine - Regione Lombardia

THESAURUS

Descrittore	giovani
Tipo thesaurus	Thesaurus AESS, Archivi dell'Immagine - Regione Lombardia

LOCALIZZAZIONE GEOGRAFICO-AMMINISTRATIVA

LOCALIZZAZIONE GEOGRAFICO-AMMINISTRATIVA

Stato	Italia
Regione	Lombardia
Provincia	MI
Nome provincia	Milano
Codice Istat comune	015077
Comune	Cinisello Balsamo

COLLOCAZIONE SPECIFICA

Tipologia	villa
Qualificazione	gentilizia
Denominazione	Villa Ghirlanda Silva
Denominazione spazio viabilistico	via Frova, 10
Denominazione struttura conservativa - livello 1	Museo di Fotografia Contemporanea
Denominazione struttura conservativa - livello 2	archivio fotografico
Tipologia struttura conservativa	museo
Collocazione originaria	NO

ACCESSIBILITA' DEL BENE

Accessibilità	SI
---------------	----

ALTRE LOCALIZZAZIONI GEOGRAFICO-AMMINISTRATIVE

Tipo di localizzazione	luogo di provenienza
------------------------	----------------------

LOCALIZZAZIONE GEOGRAFICO-AMMINISTRATIVA

Stato	Italia
Regione	Lombardia
Provincia	MI
Comune	Milano

COLLOCAZIONE SPECIFICA

Tipologia	palazzo
Qualificazione	civile
Denominazione	Spazio Guicciardini
Denominazione spazio viabilistico	via Guicciardini, 6

DATA

Data ingresso	2007
Data uscita	2015

UBICAZIONE

UBICAZIONE FOTO

Fondo	Paesaggio Prossimo
Sezione	PSGPRO
Serie archivistica	VENTURI_Sport
Insieme	PNRR

Collocazione PSGPRO_66_STINKJ_TC
Segnatura strutturata (da calcolare) PSGPRO_66_STINKJ_TC

STIMA

Stima E 804
Data stima 2007
Motivazione della stima valutazione Provincia di Milano, aggiornato 2015

LUOGO E DATA DELLA RIPRESA

LOCALIZZAZIONE

Stato Italia
Regione Lombardia
Provincia MI
Comune Milano
Data 2006-2007

DATAZIONE GENERICA

Secolo XXI
Frazione di secolo inizio

DATAZIONE SPECIFICA

Da 2006/06
Validità post
A 2007/02
Validità ante

DEFINIZIONE CULTURALE

AUTORE DELLA FOTOGRAFIA

Autore/Nome scelto Venturi, Riccardo
Dati anagrafici/estremi cronologici 1966-
Riferimento all'intervento fotografo principale
Motivazione dell'attribuzione firma
Specifiche sull'attribuzione supporto primario: verso
Codice scheda autore AUF-10100-0000057

CRONOLOGIA

CRONOLOGIA GENERICA

Secolo XXI
Frazione di secolo inizio

CRONOLOGIA SPECIFICA

Da 2006/06
Validità post
A 2007/02
Validità ante

MOTIVAZIONE CRONOLOGIA

Motivazione bibliografia
Specifiche bibliografia: Paesaggio Prossimo, 2007

DATI TECNICI

Indicazione di colore C
Materia e tecnica stampa ink-jet / carta
Specifiche tecniche carta politenata Epson

MISURE

Tipo misure supporto primario
Unità di misura mm.
Altezza 420
Larghezza 297

Validità ca.

MISURE

Tipo misure singola immagine
Unità di misura mm.
Altezza 390
Larghezza 260
Validità ca.
Formato 35x45
Altri formati 420 x 297 mm

DATI ANALITICI

ISCRIZIONI

Classe di appartenenza copyright
Tecnica di scrittura a penna
Posizione supporto primario: verso: in alto a destra
Trascrizione [ruotato di 90° antiorari:] Venturi

CONSERVAZIONE

STATO DI CONSERVAZIONE

Riferimento alla parte supporto primario: recto
Data 2019
Stato di conservazione buono
Indicazioni specifiche graffi - pieghe

CONDIZIONE GIURIDICA E VINCOLI

ACQUISIZIONE

Tipo acquisizione deposito
Nome Provincia di Milano-Città metropolitana di Milano
Data acquisizione 2015
Luogo acquisizione MI/ Cinisello Balsamo/ Villa Ghirlanda/ Museo di Fotografia Contemporanea/ via Frova, 10

CONDIZIONE GIURIDICA

Indicazione generica proprietà Ente pubblico territoriale
Indicazione specifica Provincia di Milano-Città metropolitana di Milano
Indirizzo MI/ Milano/ Via Vivaio, 1

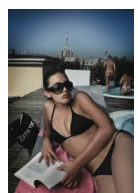
COPYRIGHT

Nome Venturi, Riccardo
Indirizzo © Riccardo Venturi - Città metropolitana di Milano / Museo di Fotografia Contemporanea, Milano-Cinisello Balsamo
Diritti d'autore autore

FONTI E DOCUMENTI DI RIFERIMENTO

DOCUMENTAZIONE FOTOGRAFICA

Genere documentazione allegata
Tipo fotografia digitale colore
Codice identificativo sup_10100_0004075
Visibilità immagine 1
Percorso relativo del file fondi\PSGPRO
Nome del file sup_10100_0004075.jpg



BIBLIOGRAFIA

Genere	bibliografia specifica
Autore	Curti D./ Invernizzi C. (a cura di)
Titolo libro o rivista	Paesaggio prossimo
Luogo di edizione	Roma
Anno di edizione	2007
Codice scheda bibliografia	10100-00023
V., tavv., figg.	p. 119

ACCESSO AI DATI

SPECIFICHE DI ACCESSO AI DATI

Profilo di accesso	1
Motivazione	scheda relativa a bene di proprietà pubblica

COMPILAZIONE

COMPILAZIONE

Data	2019
Nome	Pacchiana, Daniela
Referente scientifico	Cerletti, Maddalena
Funzionario responsabile	Guerci, Gabriella

AGGIORNAMENTO-REVISIONE

Data	2021
Nome	Cerletti, Maddalena

ANNOTAZIONI

Osservazioni	Verifica e standardizzazione dei campi relativi alla materia e tecnica e misure (paragrafo MT), campo CLFS-classificazione (2021) Scheda catalografica consegnata alla Regione Lombardia. bando 2019 Verifica e standardizzazione dei campi relativi alla datazione specifica e generica (2020)
--------------	---