



## CODICI

Unità operativa	10100
Numero scheda	4079
Codice scheda	SUP-10100-0004079
Visibilità scheda	3

## RIFERIMENTO SCHEDA IMMAGINE

Codice IDK della scheda immagine	IMM-10100-0003265
Codice visibilità scheda immagine	3
Tipo di scheda	F
Livello di ricerca	P

## CODICE UNIVOCO

Codice regione	03
Numero di catalogo generale	02114353
Ente schedatore	R03/ Museo di Fotografia Contemporanea
Ente competente	S27

## OGGETTO

### OGGETTO

Definizione dell'oggetto	positivo
Natura biblioteconomica dell'oggetto	m
Originalità	originale

### QUANTITA'

Numero oggetti/elementi	1
-------------------------	---

## SOGGETTO

### SOGGETTO

Identificazione	Sport e tempo libero. Lombardia - Piscina - Ritratto femminile - Donna in costume da bagno, cuffia e occhialini - Bagnino
-----------------	---------------------------------------------------------------------------------------------------------------------------

### TITOLO

Titolo proprio	Dalla serie "Sport e tempo libero"
Specifiche titolo	bibliografia: Paesaggio Prossimo, 2007

### CLASSIFICAZIONE

Altra classificazione	reportage
Tipo classificazione	Classificazione per genere fotografico Archivi dell'Immagine - Regione Lombardia

### CLASSIFICAZIONE

Altra classificazione	ritratto
Tipo classificazione	Classificazione per genere fotografico Archivi dell'Immagine - Regione Lombardia

### THESAURUS

Descrittore	biografia / ritratto
Tipo thesaurus	Thesaurus AESS, Archivi dell'Immagine - Regione Lombardia

### THESAURUS

Descrittore tempo libero  
Tipo thesaurus Thesaurus AESS, Archivi dell'Immagine - Regione Lombardia

#### **THESAURUS**

Descrittore sport  
Tipo thesaurus Thesaurus AESS, Archivi dell'Immagine - Regione Lombardia

#### **LOCALIZZAZIONE GEOGRAFICO-AMMINISTRATIVA**

##### **LOCALIZZAZIONE GEOGRAFICO-AMMINISTRATIVA**

Stato Italia  
Regione Lombardia  
Provincia MI  
Nome provincia Milano  
Codice Istat comune 015077  
Comune Cinisello Balsamo

##### **COLLOCAZIONE SPECIFICA**

Tipologia villa  
Qualificazione gentilizia  
Denominazione Villa Ghirlanda Silva  
Denominazione spazio viabilistico via Frova, 10  
Denominazione struttura conservativa - livello 1 Museo di Fotografia Contemporanea  
Denominazione struttura conservativa - livello 2 archivio fotografico  
Tipologia struttura conservativa museo  
Collocazione originaria NO

##### **ACCESSIBILITA' DEL BENE**

Accessibilità SI

#### **ALTRE LOCALIZZAZIONI GEOGRAFICO-AMMINISTRATIVE**

Tipo di localizzazione luogo di provenienza

##### **LOCALIZZAZIONE GEOGRAFICO-AMMINISTRATIVA**

Stato Italia  
Regione Lombardia  
Provincia MI  
Comune Milano

##### **COLLOCAZIONE SPECIFICA**

Tipologia palazzo  
Denominazione Spazio Guicciardini  
Denominazione spazio viabilistico via Guicciardini, 6

##### **DATA**

Data ingresso 2007  
Data uscita 2015

#### **UBICAZIONE**

##### **UBICAZIONE FOTO**

Fondo Paesaggio Prossimo  
Sezione PSGPRO  
Serie archivistica VENTURI\_Sport  
Collocazione PSGPRO\_70\_STINKJ\_TC  
Segnatura strutturata (da calcolare) PSGPRO\_70\_STINKJ\_TC

##### **STIMA**

Stima E 804  
Data stima 2007

Motivazione della stima valutazione Provincia di Milano, aggiornato 2015

## LUOGO E DATA DELLA RIPRESA

### LOCALIZZAZIONE

Stato Italia  
Regione Lombardia  
Provincia MI  
Data 2006-2007

### DATAZIONE GENERICA

Secolo XXI  
Frazione di secolo inizio

### DATAZIONE SPECIFICA

Da 2006/06  
Validità post  
A 2007/02  
Validità ante

## DEFINIZIONE CULTURALE

### AUTORE DELLA FOTOGRAFIA

Autore/Nome scelto Venturi, Riccardo  
Dati anagrafici/estremi cronologici 1966-  
Riferimento all'intervento fotografo principale  
Motivazione dell'attribuzione firma  
Specifiche sull'attribuzione supporto primario: verso  
Codice scheda autore AUF-10100-0000057

## CRONOLOGIA

### CRONOLOGIA GENERICA

Secolo XXI  
Frazione di secolo inizio

### CRONOLOGIA SPECIFICA

Da 2006/06  
Validità post  
A 2007/02  
Validità ante

### MOTIVAZIONE CRONOLOGIA

Motivazione bibliografia  
Specifiche bibliografia: Paesaggio Prossimo, 2007

## DATI TECNICI

Indicazione di colore C  
Materia e tecnica stampa ink-jet / carta  
Specifiche tecniche carta politenata Epson

### MISURE

Tipo misure supporto primario  
Unità di misura mm.  
Altezza 297  
Larghezza 420  
Validità ca.

### MISURE

Tipo misure singola immagine  
Unità di misura mm.  
Altezza 260  
Larghezza 362

Validità	ca.
Formato	35x45
Altri formati	297 x 420 mm

## DATI ANALITICI

### ISCRIZIONI

Classe di appartenenza	copyright
Tecnica di scrittura	a penna
Posizione	supporto primario: verso: in basso a destra
Trascrizione	Venturi

## CONSERVAZIONE

### STATO DI CONSERVAZIONE

Riferimento alla parte	supporto primario: recto
Data	2019
Stato di conservazione	buono
Indicazioni specifiche	graffi - pieghe

## CONDIZIONE GIURIDICA E VINCOLI

### ACQUISIZIONE

Tipo acquisizione	deposito
Nome	Provincia di Milano-Città Metropolitana di Milano
Data acquisizione	2015
Luogo acquisizione	MI/ Cinisello Balsamo/ Villa Ghirlanda/ Museo di Fotografia Contemporanea/ via Frova, 10

### CONDIZIONE GIURIDICA

Indicazione generica	proprietà Ente pubblico territoriale
Indicazione specifica	Provincia di Milano-Città Metropolitana di Milano
Indirizzo	MI/ Milano/ Via Vivaio, 1

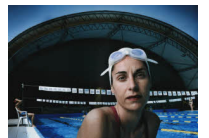
### COPYRIGHT

Nome	Venturi, Riccardo
Indirizzo	© Riccardo Venturi - Città Metropolitana di Milano / Museo di Fotografia Contemporanea, Milano-Cinisello Balsamo
Diritti d'autore	autore

## FONTI E DOCUMENTI DI RIFERIMENTO

### DOCUMENTAZIONE FOTOGRAFICA

Genere	documentazione allegata
Tipo	fotografia digitale colore
Codice identificativo	sup_10100_0004079
Visibilità immagine	1
Percorso relativo del file	fondi\PSGPRO
Nome del file	sup_10100_0004079.jpg



## ACCESSO AI DATI

### SPECIFICHE DI ACCESSO AI DATI

Profilo di accesso	1
Motivazione	bene di proprietà privata

## COMPILAZIONE

### COMPILAZIONE

Data	2019
------	------

Nome	Pacchiana, Daniela
Referente scientifico	Cerletti, Maddalena
Funzionario responsabile	Guerci, Gabriella

#### **AGGIORNAMENTO-REVISIONE**

Data	2021
Nome	Cerletti, Maddalena

#### **ANNOTAZIONI**

Osservazioni	Verifica e standardizzazione dei campi relativi alla materia e tecnica e misure (paragrafo MT), campo CLFS-classificazione (2021) Scheda catalografica consegnata alla Regione Lombardia. bando 2019 Verifica e standardizzazione dei campi relativi alla datazione specifica e generica (2020)
--------------	-------------------------------------------------------------------------------------------------------------------------------------------------------------------------------------------------------------------------------------------------------------------------------------------------