



CODICI

Unità operativa	10100
Numero scheda	4089
Codice scheda	SUP-10100-0004089
Visibilità scheda	3

RIFERIMENTO SCHEDA IMMAGINE

Codice IDK della scheda immagine	IMM-10100-0003275
Codice visibilità scheda immagine	3
Tipo di scheda	F
Livello di ricerca	P

CODICE UNIVOCO

Codice regione	03
Numero di catalogo generale	02114363
Ente schedatore	R03/ Museo di Fotografia Contemporanea
Ente competente	S27

OGGETTO

OGGETTO

Definizione dell'oggetto	positivo
Natura biblioteconomica dell'oggetto	m
Originalità	originale

QUANTITA'

Numero oggetti/elementi	1
-------------------------	---

SOGGETTO

SOGGETTO

Identificazione	Sport e tempo libero. Milano - Centro sportivo Giuriati - Ritratto di coppia - Ragazza e ragazzo
-----------------	--

TITOLO

Titolo proprio	Dalla serie "Sport e tempo libero". Milano, centro sportivo Giuriati
Specifiche titolo	bibliografia: Paesaggio Prossimo, 2007

CLASSIFICAZIONE

Altra classificazione	reportage
Tipo classificazione	Classificazione per genere fotografico Archivi dell'Immagine - Regione Lombardia

CLASSIFICAZIONE

Altra classificazione	ritratto
Tipo classificazione	Classificazione per genere fotografico Archivi dell'Immagine - Regione Lombardia

THESAURUS

Descrittore	biografia / ritratto
Tipo thesaurus	Thesaurus AESS, Archivi dell'Immagine - Regione Lombardia

THESAURUS

Descrittore	tempo libero
Tipo thesaurus	Thesaurus AESS, Archivi dell'Immagine - Regione Lombardia

THESAURUS

Descrittore	giovani
Tipo thesaurus	Thesaurus AESS, Archivi dell'Immagine - Regione Lombardia

THESAURUS

Descrittore	sport
Tipo thesaurus	Thesaurus AESS, Archivi dell'Immagine - Regione Lombardia

LOCALIZZAZIONE GEOGRAFICO-AMMINISTRATIVA

LOCALIZZAZIONE GEOGRAFICO-AMMINISTRATIVA

Stato	Italia
Regione	Lombardia
Provincia	MI
Nome provincia	Milano
Codice Istat comune	015077
Comune	Cinisello Balsamo

COLLOCAZIONE SPECIFICA

Tipologia	villa
Qualificazione	gentilizia
Denominazione	Villa Ghirlanda Silva
Denominazione spazio viabilistico	via Frova, 10
Denominazione struttura conservativa - livello 1	Museo di Fotografia Contemporanea
Denominazione struttura conservativa - livello 2	archivio fotografico
Tipologia struttura conservativa	museo
Collocazione originaria	NO

ACCESSIBILITA' DEL BENE

Accessibilità	SI
---------------	----

ALTRE LOCALIZZAZIONI GEOGRAFICO-AMMINISTRATIVE

Tipo di localizzazione	luogo di provenienza
------------------------	----------------------

LOCALIZZAZIONE GEOGRAFICO-AMMINISTRATIVA

Stato	Italia
Regione	Lombardia
Provincia	MI
Comune	Milano

COLLOCAZIONE SPECIFICA

Tipologia	palazzo
Denominazione	Spazio Guicciardini
Denominazione spazio viabilistico	via Guicciardini, 6

DATA

Data ingresso	2007
Data uscita	2015

UBICAZIONE

UBICAZIONE FOTO

Fondo	Paesaggio Prossimo
Sezione	PSGPRO
Serie archivistica	VENTURI_Sport
Collocazione	PSGPRO_46_STINKJ_CQ
Segnatura strutturata (da calcolare)	PSGPRO_46_STINKJ_CQ

STIMA

Stima	E 804
Data stima	2007
Motivazione della stima	valutazione Provincia di Milano, aggiornato 2015

LUOGO E DATA DELLA RIPRESA**LOCALIZZAZIONE**

Stato	Italia
Regione	Lombardia
Provincia	MI
Comune	Milano
Data	2006-2007

DATAZIONE GENERICA

Secolo	XXI
Frazione di secolo	inizio

DATAZIONE SPECIFICA

Da	2006/06
Validità	post
A	2007/02
Validità	ante

DEFINIZIONE CULTURALE**AUTORE DELLA FOTOGRAFIA**

Autore/Nome scelto	Venturi, Riccardo
Dati anagrafici/estremi cronologici	1966-
Riferimento all'intervento	fotografo principale
Motivazione dell'attribuzione	firma
Specifiche sull'attribuzione	supporto primario: verso
Codice scheda autore	AUF-10100-0000057

CRONOLOGIA**CRONOLOGIA GENERICA**

Secolo	XXI
Frazione di secolo	inizio

CRONOLOGIA SPECIFICA

Da	2006/06
Validità	post
A	2007/02
Validità	ante

MOTIVAZIONE CRONOLOGIA

Motivazione	bibliografia
Specifiche	bibliografia: Paesaggio Prossimo, 2007

DATI TECNICI

Indicazione di colore	C
Materia e tecnica	stampa ink-jet / carta
Specifiche tecniche	carta politenata Epson

MISURE

Tipo misure	supporto primario
Unità di misura	mm.
Altezza	329
Larghezza	483
Validità	ca.

MISURE

Tipo misure	singola immagine
Unità di misura	mm.
Altezza	266
Larghezza	400
Validità	ca.
Formato	40x50
Altri formati	329 x 483 mm

DATI ANALITICI

ISCRIZIONI

Classe di appartenenza	copyright
Tecnica di scrittura	a penna
Posizione	supporto primario: verso: in basso a destra
Trascrizione	Venturi

CONSERVAZIONE

STATO DI CONSERVAZIONE

Riferimento alla parte	supporto primario: recto
Data	2019
Stato di conservazione	buono
Indicazioni specifiche	graffi - pieghe

CONDIZIONE GIURIDICA E VINCOLI

ACQUISIZIONE

Tipo acquisizione	deposito
Nome	Provincia di Milano-Città Metropolitana di Milano
Data acquisizione	2015
Luogo acquisizione	MI/ Cinisello Balsamo/ Villa Ghirlanda/ Museo di Fotografia Contemporanea/ via Frova, 10

CONDIZIONE GIURIDICA

Indicazione generica	proprietà Ente pubblico territoriale
Indicazione specifica	Provincia di Milano-Città Metropolitana di Milano
Indirizzo	MI/ Milano/ Via Vivaio, 1

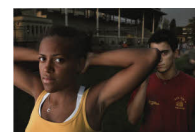
COPYRIGHT

Nome	Venturi, Riccardo
Indirizzo	© Riccardo Venturi - Città Metropolitana di Milano / Museo di Fotografia Contemporanea, Milano-Cinisello Balsamo
Diritti d'autore	autore

FONTI E DOCUMENTI DI RIFERIMENTO

DOCUMENTAZIONE FOTOGRAFICA

Genere	documentazione allegata
Tipo	fotografia digitale colore
Codice identificativo	sup_10100_0004089
Visibilità immagine	1
Percorso relativo del file	fondi\PSGPRO
Nome del file	sup_10100_0004089.jpg



BIBLIOGRAFIA

Genere	bibliografia specifica
Autore	Curti D./ Invernizzi C. (a cura di)
Titolo libro o rivista	Paesaggio prossimo
Luogo di edizione	Roma

Anno di edizione	2007
Codice scheda bibliografia	10100-00023
V., tavv., figg.	p. 124

ACCESSO AI DATI

SPECIFICHE DI ACCESSO AI DATI

Profilo di accesso	1
Motivazione	bene di proprietà privata

COMPILAZIONE

COMPILAZIONE

Data	2019
Nome	Pacchiana, Daniela
Referente scientifico	Cerletti, Maddalena
Funzionario responsabile	Guerci, Gabriella

AGGIORNAMENTO-REVISIONE

Data	2021
Nome	Cerletti, Maddalena

ANNOTAZIONI

Osservazioni	Verifica e standardizzazione dei campi relativi alla materia e tecnica e misure (paragrafo MT), campo CLFS-classificazione (2021) Scheda catalografica consegnata alla Regione Lombardia. bando 2019 Verifica e standardizzazione dei campi relativi alla datazione specifica e generica (2020)
--------------	---