



## CODICI

Unità operativa	10100
Numero scheda	4100
Codice scheda	SUP-10100-0004100
Visibilità scheda	3

## RIFERIMENTO SCHEDA IMMAGINE

Codice IDK della scheda immagine	IMM-10100-0003286
Codice visibilità scheda immagine	3
Tipo di scheda	F
Livello di ricerca	P

## CODICE UNIVOCO

Codice regione	03
Numero di catalogo generale	02114374
Ente schedatore	R03/ Museo di Fotografia Contemporanea
Ente competente	S27

## OGGETTO

### OGGETTO

Definizione dell'oggetto	positivo
Natura biblioteconomica dell'oggetto	m
Originalità	originale

### QUANTITA'

Numero oggetti/elementi	1
-------------------------	---

## SOGGETTO

### SOGGETTO

Identificazione	Giovani. Milano - Mazda Palace - Concerto - Ritratto femminile - Ragazza - Ballo, musica
-----------------	--

### TITOLO

Titolo proprio	Dalla serie "Giovani". Milano, Mazdapalace, concerto
Specifiche titolo	bibliografia: Paesaggio Prossimo, 2007

### CLASSIFICAZIONE

Altra classificazione	reportage
Tipo classificazione	Classificazione per genere fotografico Archivi dell'Immagine - Regione Lombardia

### THESAURUS

Descrittore	biografia / ritratto
Tipo thesaurus	Thesaurus AESS, Archivi dell'Immagine - Regione Lombardia

### THESAURUS

Descrittore	giovani
Tipo thesaurus	Thesaurus AESS, Archivi dell'Immagine - Regione Lombardia

### THESAURUS

Descrittore	tempo libero
Tipo thesaurus	Thesaurus AESS, Archivi dell'Immagine - Regione Lombardia

#### **THESAURUS**

Descrittore	danza e ballo
Tipo thesaurus	Thesaurus AESS, Archivi dell'Immagine - Regione Lombardia

#### **THESAURUS**

Descrittore	musica / canto
Tipo thesaurus	Thesaurus AESS, Archivi dell'Immagine - Regione Lombardia

#### **LOCALIZZAZIONE GEOGRAFICO-AMMINISTRATIVA**

##### **LOCALIZZAZIONE GEOGRAFICO-AMMINISTRATIVA**

Stato	Italia
Regione	Lombardia
Provincia	MI
Nome provincia	Milano
Codice Istat comune	015077
Comune	Cinisello Balsamo

##### **COLLOCAZIONE SPECIFICA**

Tipologia	villa
Qualificazione	gentilizia
Denominazione	Villa Ghirlanda Silva
Denominazione spazio viabilistico	via Frova, 10
Denominazione struttura conservativa - livello 1	Museo di Fotografia Contemporanea
Denominazione struttura conservativa - livello 2	archivio fotografico
Tipologia struttura conservativa	museo
Collocazione originaria	NO

##### **ACCESSIBILITA' DEL BENE**

Accessibilità	SI
---------------	----

#### **ALTRE LOCALIZZAZIONI GEOGRAFICO-AMMINISTRATIVE**

Tipo di localizzazione	luogo di provenienza
------------------------	----------------------

##### **LOCALIZZAZIONE GEOGRAFICO-AMMINISTRATIVA**

Stato	Italia
Regione	Lombardia
Provincia	MI
Comune	Milano

##### **COLLOCAZIONE SPECIFICA**

Tipologia	palazzo
Denominazione	Spazio Guicciardini
Denominazione spazio viabilistico	via Guicciardini, 6

##### **DATA**

Data ingresso	2007
Data uscita	2015

#### **UBICAZIONE**

##### **UBICAZIONE FOTO**

Fondo	Paesaggio Prossimo
Sezione	PSGPRO
Serie archivistica	MAJOLI_Giovani
Collocazione	PSGPRO_29_STINKJ_TQ
Segnatura strutturata (da calcolare)	PSGPRO_29_STINKJ_TQ

**STIMA**

Stima	E 804
Data stima	2007
Motivazione della stima	valutazione Provincia di Milano, aggiornato 2015

**LUOGO E DATA DELLA RIPRESA****LOCALIZZAZIONE**

Stato	Italia
Regione	Lombardia
Provincia	MI
Comune	Milano
Data	2006-2007

**DATAZIONE GENERICA**

Secolo	XXI
Frazione di secolo	inizio

**DATAZIONE SPECIFICA**

Da	2006/06
Validità	post
A	2007/02
Validità	ante

**DEFINIZIONE CULTURALE****AUTORE DELLA FOTOGRAFIA**

Autore/Nome scelto	Majoli, Alex
Dati anagrafici/estremi cronologici	1971-
Riferimento all'intervento	fotografo principale
Motivazione dell'attribuzione	firma
Motivazione dell'attribuzione	timbro
Specifiche sull'attribuzione	supporto primario: verso
Codice scheda autore	AUF-10100-0000058

**CRONOLOGIA****CRONOLOGIA GENERICA**

Secolo	XXI
Frazione di secolo	inizio

**CRONOLOGIA SPECIFICA**

Da	2006/06
Validità	post
A	2007/02
Validità	ante

**MOTIVAZIONE CRONOLOGIA**

Motivazione	bibliografia
Specifiche	bibliografia: Paesaggio Prossimo, 2007

**DATI TECNICI**

Indicazione di colore	BN
Materia e tecnica	stampa ink-jet / carta
Specifiche tecniche	carta politenata

**MISURE**

Tipo misure	supporto primario
Unità di misura	mm.
Altezza	270
Larghezza	363
Validità	ca.

## MISURE

Tipo misure	singola immagine
Unità di misura	mm.
Altezza	210
Larghezza	280
Validità	ca.
Formato	30x40
Altri formati	270 x 363 mm

## DATI ANALITICI

### ISCRIZIONI

Classe di appartenenza	copyright
Tecnica di scrittura	a penna
Posizione	supporto primario: verso: in basso a destra
Trascrizione	Majoli

### STEMMI/MARCHI/TIMBRI

Classe di appartenenza	timbro
Qualificazione	dell'autore
Identificazione	Alex Majoli
Quantità	1
Posizione	supporto primario: verso: in basso a destra
Descrizione	Alex Majoli // MAGNUM PHOTOS
Codice scheda autore	AUF-10100-0000058

## CONSERVAZIONE

### STATO DI CONSERVAZIONE

Riferimento alla parte	supporto primario: recto
Data	2019
Stato di conservazione	buono
Indicazioni specifiche	graffi - pieghe

## CONDIZIONE GIURIDICA E VINCOLI

### ACQUISIZIONE

Tipo acquisizione	deposito
Nome	Provincia di Milano-Città Metropolitana di Milano
Data acquisizione	2015
Luogo acquisizione	MI/ Cinisello Balsamo/ Villa Ghirlanda/ Museo di Fotografia Contemporanea/ via Frova, 10

### CONDIZIONE GIURIDICA

Indicazione generica	proprietà Ente pubblico territoriale
Indicazione specifica	Provincia di Milano-Città Metropolitana di Milano
Indirizzo	MI/ Milano/ Via Vivaio, 1

### COPYRIGHT

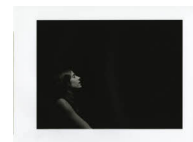
Nome	Majoli, Alex
Indirizzo	© Alex Majoli - Città Metropolitana di Milano / Museo di Fotografia Contemporanea, Milano-Cinisello Balsamo
Diritti d'autore	autore

## FONTI E DOCUMENTI DI RIFERIMENTO

### DOCUMENTAZIONE FOTOGRAFICA

Genere	documentazione allegata
Tipo	fotografia digitale colore
Codice identificativo	sup_10100_0004100
Visibilità immagine	1

Percorso relativo del file fondi\PSGPRO  
Nome del file sup\_10100\_0004100.jpg



## BIBLIOGRAFIA

Genere bibliografia specifica  
Autore Curti D./ Invernizzi C. (a cura di)  
Titolo libro o rivista Paesaggio prossimo  
Luogo di edizione Roma  
Anno di edizione 2007  
Codice scheda bibliografia 10100-00023  
V., tavv., figg. pp. 92-93

## ACCESSO AI DATI

### SPECIFICHE DI ACCESSO AI DATI

Profilo di accesso 1  
Motivazione bene di proprietà privata

## COMPILAZIONE

### COMPILAZIONE

Data 2019  
Nome Pacchiana, Daniela  
Referente scientifico Cerletti, Maddalena  
Funzionario responsabile Guerci, Gabriella

## AGGIORNAMENTO-REVISIONE

Data 2021  
Nome Cerletti, Maddalena

## ANNOTAZIONI

Osservazioni Verifica e standardizzazione dei campi relativi alla materia e tecnica e misure (paragrafo MT), campo CLFS-classificazione (2021) Scheda catalografica consegnata alla Regione Lombardia. bando 2019 Verifica e standardizzazione dei campi relativi alla datazione specifica e generica (2020)